

22.-23. August 2023
2455. Auktion

Radbrunnengasse 6
90403 Nürnberg

info@auktionshausweidler.de

www.auktionshausweidler.de

Tel.: 0911 - 22 25 25
0911 - 810 22 50
Fax: 0911 - 810 22 55 0

Auktionshaus WEIDLER

seit 1980 Top-Adresse für alle Sammlungsgebiete
öffentlich bestellte und vereidigte Auktionatoren



Lot 9070: Ölgemälde sign. MULLEY (wohl Oskar M. Klagenfurt/Österreich 1891-1949 Garmisch-Partenkirchen) "Kirche im Gebirge"



Ölgemälde sign. F. VOLTZ (wohl Friedrich V.
1817 Nördlingen-1886 München) Lot 9100



Herrenarmbanduhr ROLEX, GG/Stahl
"Oyster Perpetual Submariner Date"
Lot 5803



Flügel YAMAHA "C6" schwarz lackiert, Seriennr. 5820715
wohl Baujahr 1999, bez. "Pianohaus RÜCK" Lot 7906



Kathrin Weidler
Öffentlich bestellte und
vereidigte Auktionatorin



Gabriele Weidler
Geschäftsführung



Herbert Weidler
Öffentlich bestellter und
vereidigter Auktionator



Kerstin Weidler
Öffentlich bestellte und
vereidigte Auktionatorin

Unser Auktionsteam



Karoline Kotarsky
Dipl. Betriebswirtin



Sonja Simon M.A.
Kunsthistorikerin



Michael McCoy M.A.
Kunsthistoriker



Beate Süß M.A.
Kunsthistorikerin



Philipp Eichenmüller M.A.
Kunsthistoriker



Barbara Mäder-Ruff
Sekretärin /
Dipl. Grafikerin



Dr. Janina Huber
Kunsthistorikerin



Mareike Müller M.A.
Kunsthistorikerin



Leonie Bartsch M.A.
Kunsthistorikerin



Nadja Riediger
Bürokauffrau

Auszubildende:
Dominik Glasner
Jessica Nikilis

Im Katalog verwendete Abkürzungen

Abb.	Abbildung	Ra.	Rahmen
Asp.	Altersspuren	RhG	Rahmen hinter Glas
ber.	berieben	RG	Rotgold
besch.	beschädigt	RoséG	Roségold
bez.	bezeichnet	rücks.	rückseitig
col.	koloriert	Schat.	Schatulle
ct.	Karat	Si.	Silber
dat.	datiert	sign.	signiert
g	Gramm	Tsp.	Tragespuren
GG	Gelbgold	ungem.	ungemart
gestr.	gestrichen	unsign.	unsigniert
goldf.	goldfarben	verg.	vergoldet
Gsp.	Gebrauchsspuren	versch.	verschieden
Hrsg.	Herausgeber	WG	Weißgold
Konv.	Konvolut	zus.	zusammen
Lwd.	Leinwand		
min.	minimal		
monogr.	monogrammiert		
num.	nummeriert		
nztl.	neuzeitig		
PP	Platte poliert		
Pt.	Platin		
rest.	restauriert		

Auktionshaus
WEIDLER






like us on
facebook





Albrecht-Dürer-Platz 8
Haupthaus

Besuchen Sie uns auch auf Social Media
Liebe Kunden, bitte bewerten Sie uns mit 5
Sternen auf Google. Ganz einfach über Ihren
eigenen Googleaccount oder Sie richten sich
diesen mit wenigen Mausclicks schnell ein.
Vielen Dank im Voraus!
- Ihre Familie Weidler mit Auktionsteam -

Hinweis zu den Katalognummern:

6004, 6007, 7800, 7804, 7805, 7808, 7809, 7813, 7815, 7816, 7817, 8010

Wir weisen ausdrücklich darauf hin, dass diese Objekte ausschließlich zu Zwecken der staatsbürgerlichen Aufklärung, der Abwehr verfassungswidriger Bestrebungen, des wissenschaftlichen Studiums oder der Berichterstattung über Vorgänge des Zeitgeschehens (Paragraph 86 und 86a StGB) verwendet werden dürfen. Die Firma Weidler und Einlieferer bieten und geben diese Gegenstände nur unter diesen Voraussetzungen an bzw. ab.

Seit 1980 Top-Adresse für alle Sammlungsgebiete

2455. Auktion | 22.-23. August 2023

am Albrecht-Dürer-Platz 8 | 90403 Nürnberg

Insgesamt ca. 1800 m²

Auktionshaus WEIDLER

Telefon: 0911 / 22 25 25 bzw. 0911 / 810 22 50

E-Mail: info@auktionshausweidler.de

Fax: 0911 / 810 22 55 0

Internet: www.auktionshausweidler.de



Sehr geehrte Damen und Herren, verehrte Kunstsammlerinnen und Kunstsammler, liebe Freunde unseres Hauses!

Wir laden Sie herzlich zu unserer Auktion am 22.-23. August 2023 ein.

Für die 2455. Auktion haben wir in unserer Dependence direkt in der Altstadt ein interessantes Angebot mit ca. 650 Positionen zusammengestellt.

Die Objekte aus 78 Einlieferungen bieten wir an zwei Tagen an. Wir präsentieren Ihnen Antiquitäten, eine Vielfalt an Porzellanen verschiedener Marken, Silberobjekte 18.-20. Jh., ca. 120 Ölgemälde und Grafiken, Design-/Möbel und Einrichtungsgegenstände, altes Spielzeug (Eisenbahnen, Blechspielzeug, Stofftiere u.a.), Bücher, Postkarten, Briefmarken, Schmuck mit Brillanten, Edelsteinen, Perlen, Gold- & Silbermünzen, Silberbestecke, Militaria (I./II. WK), Musikinstrumente, Asiatika & Afrikana, Fotoapparate, Pelze & Designermode, Wand-/Stand- & Tischuhren, Lampen, Skulpturen, Kunst der Moderne sowie zeitgenössische Kunst und vieles mehr.

Wir freuen uns auf eine spannende Auktion - auch diesmal ist das Bieten über **Lot-tissimo, schriftlich und telefonisch**, möglich.

Ihre Familie Weidler mit Mitarbeiterteam

Besichtigungszeiten: Die Besichtigung findet am Montag, den 21. August 2023 von 15 bis 17 Uhr in der Radbrunnengasse 6 statt. Den kompletten, bebilderten Katalog finden Sie online unter www.lot-tissimo.com.

Abholung/ Nachverkauf: Die Abholung kann nur nach vorheriger Terminvereinbarung sowie Rückbestätigung erfolgen. Bitte setzen Sie sich mit uns in Verbindung, wenn Sie abholen möchten.

Lot-tissimo Informationen

Liebe Kundinnen und Kunden,

Sie finden das Auktionshaus Weidler auch auf Lot-tissimo.com. Dort haben Sie Zugriff auf unseren aktuellen Katalog mit allen Bildern zu den aktuellen Auktionsposten. Im Folgenden haben wir für Sie eine Anleitung erstellt, wie Sie einfach und bequem online Ihr nächstes Gebot abgeben können.

Kurzanleitung für die Account-Erstellung zum Live-Bieten über Lot-tissimo:

1. Gehen Sie auf www.lot-tissimo.com
2. Klicken Sie rechts oben auf ANMELDEN (rot)
3. Klicken Sie auf "Sie haben noch kein lot-tissimo-Konto", um sich zu registrieren
4. Geben Sie Ihre Email-Adresse an und legen Sie ein Passwort fest. Klicken Sie auf REGISTRIEREN
5. Nun sehen Sie rechts oben Ihre Email-Adresse rot hinterlegt - klicken Sie auf diese
6. Nun erscheint eine neue Seite "Vollständige Registrierung erforderlich" - Klicken Sie hierzu auf den Button "Registrierung jetzt vervollständigen"
7. Geben Sie jetzt Ihre Daten an, sowie eine gültige Handynummer
8. Klicken Sie nun auf "zweiter Schritt prüfen..." und geben Sie Ihre TAN (=Transaktionsnummer) ein, die Ihnen auf Ihr Handy geschickt wird und drücken Sie auf "senden"
9. Ihre Registrierung ist somit abgeschlossen. Sie können sich nun zum Live-Bieten anmelden und Gebote über lot-tissimo schriftlich abgeben

2455. Auktion | Dependance
22.-23. August 2023

Auktionshaus WEIDLER

HAUPTHAUS
DEPENDANCE

Albrecht-Dürer-Platz 8
Radbrunnengasse 6

90403 Nürnberg (Postanschrift)
90403 Nürnberg

Tel.: 0911 - 22 25 25
0911 - 810 22 50
Fax: 0911 - 810 22 55 0

E-Mail: info@auktionshausweidler.de
Internet: www.auktionshausweidler.de

BESICHTIGUNG

Die Besichtigung findet am Montag, den 21. August 2023,
von 15 bis 17 Uhr in der Radbrunnengasse 6 statt.

AUKTION

Dienstag 22. August 2023

ab 9.30 Uhr

Schmuck
Armband-/Taschenuhren
Münzen & Medaillen
Silberobjekte & Besteck

5000 - 5187
5800 - 5840
6000 - 6022
6200 - 6231

Mittwoch 23. August 2023

ab 9.30 Uhr

Varia
Porzellan
Spielzeug
Militaria & Studentika
Skulpturen
Asiatika
Bücher, Postkarten, Briefmarken
Pelze & Designermode
Teppiche
Automobile
Ölgemälde, Aquarelle, Grafiken u.a.
Möbel & Einrichtungsgegenstände

7000 - 7056
7400 - 7453
7600 - 7610
7800 - 7817
7900 - 7919
7950 - 7952
8000 - 8015
8200 - 8214
8400 - 8412
8900
9000 - 9116
9600 - 9644

ABHOLUNG/NACHVERKAUF

Auslieferung nur mit Anmeldung und Rückbestätigung möglich. Bitte vereinbaren Sie einen festen Termin und bringen nach Möglichkeit auch Ihre eigene Verpackung mit. Bei Möbeln und sperrigen Objekten brauchen Sie eigene Transporteure.

AUKTIONSTERMINE

Weitere Termine für 2023 folgen - Informationen entnehmen Sie bitte unserer Website - Änderungen vorbehalten -

HINWEISE

Aufgeld: 24% zzgl. 19% MwSt. = 28,56%
Aufrufpreis o.L. (ohne Limit) 5,00 bis 20,00 €
Bei den angebotenen Gegenständen sind nicht alle Beschädigungen angegeben, siehe Abs. 2 der Versteigerungsbedingungen.
Für eventuelle Druckfehler wird keine Haftung übernommen.

BANKVERBINDUNG

Sparkasse Nürnberg
IBAN DE77 7605 0101 0001 0090 00
SWIFT (BIC) SSKNDE77XXX

Weitere Informationen unter

www.auktionshausweidler.de



Schmuck

5000	1 Collier GG 18ct., Unikat des Goldschmiedes Salfelder Erlangen mit versch. Edelsteinen, lt. Einlieferer Turmaline, Aquamarine, Topase, Mondsteine, Granate, Saphire, Amethyste in versch. Größen und Schliffarten, L des Edelsteinstrangs ca. 15 cm, min. Tsp.	700,00 €	
5001	2 Broschen, 1 Damenring je GG 14ct., je mit Amethyst, z.T. Tsp.		o. L.
5002	2 Broschen je GG 14ct., z.T. mit Perlen, wohl Lapislazuli, sowie 1 Damenring GG wohl 18ct., z.T. Tsp.		o. L.
5003	1 Konv. Schmuck: Silber (ca. 6 Teile, 1x mit Diamant), Mode, Metall u.a., z.T. mit Korallen, z.T. um 1900, sowie 1 Perltäschchen, je Asp./Gsp.		o. L.
5004	1 Konv. Schmuck: Mode, Metall u.a., umfangreich in der "Dokortasche", je Asp./Gsp.		o. L.
5005	1 Konv. Schmuck: Mode, Metall u.a., z.T. mit Halbedelsteinen, Perlen, Modeperlen, 1 Teil SWAROVSKI (besch.), je Asp./Gsp., in 2 Schatullen		o. L.
5006	1 Konv. Schmuck: GG 8ct., z.T. mit Opal, Diamant und weißen Steinen, je Asp./Gsp.		o. L.
5007	1 Konv. Schmuck: Silber (ca. 5 Teile), Mode, Metall u.a., z.T. mit Halbedelsteinen, je Asp./Gsp., in der Schatulle		o. L.
5008	1 Konv. Schmuck: Silber (ca. 10 Teile), Mode, Metall u.a., z.T. mit Bernstein, Halbedelsteinen, je Asp./Gsp., in der Metallkassette, "Adler"-Dekor		o. L.
5009	1 Damenring undeutl. gestempelt, wohl RG mit braunem Diamant, wohl ca. 0,6ct., Ringgröße ca. 59, Tsp.		o. L.
5010	1 Armband GG 18ct., mit Weltkugel wohl GG 18ct., 5 Teile Schmuck je GG 8ct., z.T. mit Saphiren, sowie 1 Armband undeutl. gestempelt, wohl GG, besch., je Asp./Gsp.		o. L.
5011	1 Bettelarmband GG 18ct., mit versch. Anhängern, z.T. GG 14ct. u.a., z.T. mit Edelsteinen, je Asp./Gsp.		o. L.
5012	1 Kette, 1 Armspange gefüllt, 1 Perlenkette, GG/WG je 18ct., sowie 6 Teile Schmuck/Uhr, je GG 14ct., je Asp./Tsp.		o. L.
5013	1 Puderdose Silber 835, versch. Schmuckteile Silber (ca. 10 Teile), Mode, Metall u.a., z.T. mit Granaten, je Asp./Gsp.		o. L.
5014	1 Konv. Schmuck: Silber (2 Teile), Mode, Metall u.a.: z.T. mit Bernstein, Tigerauge und Granate, je Asp./Gsp.		o. L.
5015	1 Damenring, 1 Kette, 1 Perlenkette, GG/WG je 14ct., z.T. mit Diamanten, wohl Smaragde, je Tsp.		o. L.
5016	1 Medaillonbrosche, wohl GG/RG mit Perlen, 2 Teile Silberschmuck, sowie versch. Schmuckstücke Schaumgold/vergoldet, z.T. Biedermeier, je Asp./Gsp.		o. L.
5017	1 Konv. Schmuck: GG/WG je 8ct.(ca. 4 Teile), etwas Zahngold/-reste, sowie 1 Konv. Schmuck: wohl vollständig Silber, je Asp./Gsp., in der Schatulle		o. L.
5018	1 Konv. Schmuck: Mode, Metall u.a., z.T., mit Halbedelsteinen, Korallen u.a., sowie Armbanduhren, je Metall, z.T. vergoldet, in der Schatulle, je Asp./Gsp.		o. L.
5019	1 Kette GG 8ct., mit Goldmünzanhänger "A. Dürer", Fassung GG 14ct., 1 Konv. Schmuck/Armbanduhr: GG/WG je 14ct., z.T. mit Perlen und Edelsteinen, sowie 1 Armspange GG?, je Asp./Gsp., in der Box		o. L.
5020	1 Konv. Schmuck: Silber (wohl ca. 14 Teile), Mode, Metall u.a., Münzen/Medaillen, Silber/Metall u.a., 1 Miniatur-Kommode (1 Schublade fehlt), sowie versilbertes Besteck, je Asp./Gsp.		o. L.
5021	1 Konv. Schmuck: GG/WG/RG je 18ct., z.T. mit weißen Steinen, gefasster Goldmünze, Diamanten u.a., je Gsp.		o. L.
5022	1 Konv. Schmuck: GG 8ct., z.T. mit Perlen und Edelsteinen, sowie 1 Brosche ungestempelt wohl GG 14ct., mit weißen und roten Steinen, je Tsp.		o. L.
5023	1 Konv. Schmuck: Silber, Metall u.a., z.T. wohl Griechenland/Arabien, 2 Armbanduhren, sowie 1 Münzset, je Asp./Gsp., im Karton		o. L.
5024	1 Konv. Schmuck/Uhren: wohl vollständig Silber, je Asp./Gsp.		o. L.
5025	1 Konv. Schmuck: GG 8/14/18ct., Feingold u.a., wohl min. Metall, z.T. mit Diamanten/Brill./Perlen, gefasst wohl antik wohl Goldmünze, sowie 1 Medaille gestempelt 986 WG, je Asp./Gsp.		o. L.
5026	1 Konv. Schmuck: je GG 14ct., z.T. mit Diamanten, wohl Smaragd u.a., sowie 1 Damenarmband GG 18ct. mit Saphiren und Diamanten, je Tsp.		o. L.
5027	1 Paar Ohrclips GG 18ct., mit Türkisen, D ca. 3,2cm, min. Tsp.		o. L.
5028	1 Konv. Schmuck: Silber (ca. 20 Teile), Mode, Metall u.a., sowie Armbanduhren je Asp./Gsp., in der Schatulle		o. L.
5029	1 Damenarmband GG/WG 18ct. mit Brillanten, Gesamtlänge ca. 19cm, Tsp.		o. L.
5030	1 Damenarmband GG 14ct., mit Edelsteinen, sowie 1 Damenarmband GG 18ct. SIGNORETTI(?), je Tsp.		o. L.
5031	1 Damenring GG 18ct., mit 3 Brill. bis zu ca. wohl 0,25ct., Ringgröße ca. 55, Tsp.		o. L.
5032	1 Anhänger, 1 Damenring je GG 18ct., mit Brill. bis zu ca. 0,06ct., sowie 1 Königskette GG 18ct., Ringgröße ca. 51/52, Tsp.		o. L.
5033	1 Konv. Schmuck: je GG 18ct., z.T. mit Brill./Diamanten, Edelsteinen wie z.B. Saphire, je Tsp.		o. L.
5034	2 Ketten je GG 18ct., 3 Anhänger je GG 14ct., z.T. mit Brill. bis zu ca. 0,08ct., Tsp.		o. L.

5035	1 Damenring GG/WG 18ct. mit Saphir, wohl ca. 0,5ct. und 4 Diamanten, wohl im Baguetteschliff, zentraler Stein und Ring mit Tsp., Ringgröße ca. 55	o. L.	5054	2 Damenringe je GG 14ct., z.T. mit Solitärbrillant wohl ca. 0,2ct., wohl Lapislazuli, sowie 1 Anhänger GG 8ct., mit orangefarbenem Edelstein, je Asp./Tsp.	o. L.
5036	1 Damenring GG 18ct., mit Solitärbrill. wohl ca. 0,15ct., Ringgröße ca. 54, Tsp.	o. L.	5055	3 Broschen GG/WG je 14ct., z.T. mit Diamanten, Amethysten und Perlen, 1 Damenring GG 8ct. mit Tigerauge, 1 Brosche Silber, sowie versch. Modebroschen, je Asp./Gsp.	o. L.
5037	1 Konv. Schmuck: GG/RG je 14ct., je Tsp.	o. L.	5056	1 Ring GG/WG 14ct., mit Solitärbrillant ca. 0,25ct., Ringgröße ca. 62, Tsp.	220,00 €
5038	1 Damenring undeutl. gestempelt, wohl GG 18ct., mit Saphiren und Brillanten, sowie 3 Ringe GG/WG/RG je 14ct., mit Brill. bis zu ca. 0,1ct., Amethyste u.a., je Tsp.	o. L.	5057	2 Damenringe je GG/WG 14ct., je mit Brillanten bis zu ca. 0,1ct., je Tsp.	200,00 €
5039	1 Konv. Schmuck: GG je 8ct., z.T. mit Edelsteinen, sowie 1 Kette, 3 Ringe, 1 Anhänger, 1 großer Stein, je ungestempelt/undeutl. gestempelt, wohl GG, je Asp./Tsp.	o. L.	5058	1 Ring, 1 Anstecknadel, je GG 14ct., z.T. mit Smaragden und Brillanten, sowie 1 Ring, 1 Brosche und 1 Paar Ohrringe, je ungestempelt, wohl z.T. GG, je Asp./Gsp.	o. L.
5040	1 Konv. Schmuck: Silber (ca. 6 Teile), Mode, Metall u.a., 1 Damentaschenuhr um 1900, z.T. Silber, 2 weitere Uhren, Metall z.T. vergoldet, sowie 1 Stück Zahngold/-teil, je Asp./Gsp., in der Schatulle	o. L.	5059	3 Ringe, 1 Brosche, je GG 18ct., z.T. mit Saphiren, sowie 4 Ringe, je GG 14ct., z.T. mit Brill. und einem hellblauen Edelstein, je Asp./Gsp.	o. L.
5041	1 Damenarmband undeutl. gestempelt wohl GG 18ct., 1 defekter Ohrring GG 14ct., 1 Paar Ohrstecker GG 8ct. mit je 1 Perle, 1 Collier GG 8ct., sowie 1 Damenring ungestempelt, wohl GG 14ct. mit gelben Edelsteinen, je Asp./Gsp.	o. L.	5060	1 Damenring GG 18ct., mit Perle und kl. Diamanten, Ringgr. ca. 56, sowie versch. Perlschmuck mit Verschlüssen in GG/WG je 14ct., je Tsp.	o. L.
5042	1 Collier, 1 Damenarmband, je GG/WG 14ct., je mit Brill. bis zu ca. 0,1ct., je mit Lapislazuli, min. Tsp.	o. L.	5061	1 Goldmünzanhänger, 2 Ketten, GG/WG je 14ct., z.T. mit Diamanten, "1 Rand", 1 Anhänger "Nugget" undeutl. gestempelt "585", sowie 1 Herrenring ungestempelt, wohl GG mit einem Rubin, je Tsp.	o. L.
5043	4 Armbänder, 1 Collier, sowie 1 zweireihiges Perlcollider, GG/WG je 14ct., z.T. mit Rubinen, je Tsp.	o. L.	5062	2 Armbänder, 1 Damenring, GG/WG je 14ct., z.T. mit Solitärbrill. lt. Schiene 0,3ct., lt. Stempel zus. 1ct. (Armband), sowie 1 Damenring ungestempelt, wohl GG 14ct., mit Brill. lt. Schiene 0,49ct. zus., je Asp./Gsp.	o. L.
5044	1 Kette unendlich "Königsart" GG 14ct., min. Tsp.	o. L.	5063	2 Damenringe GG/WG je 14ct., je mit Brill. bis zu ca. 0,1ct., je Tsp.	o. L.
5045	1 Konv. Schmuck: GG/WG/RG je 14ct., z.T. mit gefassten Goldmünzen, Österreich 4 Dukaten, Kennedy, sowie 2 Armbanduhren je GG 14ct., z.T. mit Lederband, je Asp./Gsp.	o. L.	5064	1 Damenring GG/WG 14ct., zentral wohl Turmalin, wohl ca. 3ct., mit kleinen Brill. umrandet, je ca. 0,02ct., min. Tsp., Ringgröße ca. 60	o. L.
5046	2 Damenringe ungestempelt, wohl GG/WG 14ct., je mit Brill. bis zu ca. 0,1ct., je Tsp.	o. L.	5065	1 Perlenkette, 1 Paar Ohrclips, je WG 14ct., z.T. mit kleinen Brill., sowie 1 grüne Halbedelsteinkette, je Tsp.	o. L.
5047	1 Konv. Schmuck: Silber (ca. 10 Teile), Mode, Metall u.a., z.T. mit Korallen, Bernstein, Uhren, Zahlgeld BRD u.a., je Asp./Gsp., in der Schatulle	o. L.	5066	2 Damenringe je GG 14ct., z.T. mit Smaragd im Cabochonschliff, 2 kleine Diamanten, sowie 1 grüner Stein, wohl Jade, besch., je Tsp.	o. L.
5048	4 Teile Schmuck: je GG 8ct., z.T. mit Amethyst, je Tsp.	o. L.	5067	1 Kette, 1 Halsreif, je WG 14ct., sowie 1 Anhänger mit Solitärbrillant, wohl ca. 0,5ct., je Tsp.	o. L.
5049	1 Ring GG 18ct., mit grünem Stein und weißen Steinen, Ringgröße ca. 59, Tsp.	250,00 €	5068	1 Konv. Schmuck: Silber (3 Teile), Mode, Metall u.a., z.T. DIOR, sowie 1 loser Stein (Opal), je Tsp.	o. L.
5050	2 Ringe je GG 14ct., je Tsp.	350,00 €	5069	3 Teile Schmuck je GG 8ct., Silber (wohl ca. 5 Teile), Mode, Metall u.a., Zahngold/-reste, sowie 4 Taschenuhren, je Metall, je Asp./Gsp.	o. L.
5051	1 Konv. Schmuck: Silber (ca. 6 Teile), Mode, Metall u.a., z.T. mit Halbedelsteinen, Uhren, Schreibtischset, sowie etwas Zahngold/-reste, je Asp./Gsp., im Karton	o. L.			
5052	1 Konv. Schmuck/Armbanduhren: Mode, Metall u.a., 1 paar Ohrclips C.DIOR "Blüten", je Asp./Gsp.	o. L.			
5053	1 Konv. Schmuck: Silber (ca. 24 Teile), z.T. mit Jagdschmuck mit Grandeln, in der Holzdeckeldose, je Asp./Gsp.	o. L.			

5070	1 Collier, 1 Anhänger, je GG 18ct., z.T. mit Diamant, sowie versch. Schmuckteile GG/WG 14ct., z.T. mit Rubin (besch.),	o. L.	5087	1 Kette undeutl. gestempelt, wohl 8ct., 1 Anhänger ungestempelt, wohl GG mit Gemme "Damenportrait",	o. L.
	je Asp./Gsp.			wohl Peridot und kleinen Perlen, Gesamtlänge ca. 6cm, B ca. 4,7cm, min. Tsp., in der Karlsbader-Schatulle	
5071	1 Tennisarmband GG 18ct., lt. Zertifikat mit 30 Brill. im Vollschliff, Wesselton vsi, zus. ca. 5ct., NP 28.500 DM im Jahr 1999,	9.000,00 €	5088	1 Konv. Schmuck u.a.: wohl vollständig Silber, z.T. DAVID-ANDERSEN Norwegen, Mexiko u.a., je Asp./Gsp.	o. L.
	gekauft in München, Gesamtlänge ca. 18,5cm, leicht verbogen, Originalschatulle		5089	1 Konv. Schmuck: Silber (6 Teile), Mode, Metall u.a., z.T. 19.Jh./um 1900, z.T. mit Granate, Modeperlen u.a., je Asp./Gsp.,	o. L.
5072	1 Damenarmband, 1 Damenring, je WG 18ct., mit Brill. bis zu ca. 0,1ct., min. Tsp.	4.900,00 €		im Koffer	
5073	1 Damenring WG 14ct., wohl mit Aquamarin, Ringgröße ca. 57, min. Tsp.	o. L.	5090	1 Konv. Schmuck: je GG 8ct., z.T. mit Perlen, je Asp./Gsp./z.T. besch.	o. L.
5074	1 Damenring WG 14ct., zentral wohl Tansanit, wohl ca. 1,5ct., Brillantkranz je ca. 0,1ct.,	o. L.	5091	1 Konv. Schmuck: GG/WG je 14ct., z.T. mit Brillanten bis zu ca. 0,2ct., z.T. mit gefasster Goldmünze USA, je Asp./Gsp.	o. L.
	sowie 1 passender Anhänger, ungestempelt wohl WG, zentral wohl Tansanit, wohl ca. 3,2ct., Brillantkranz je ca. 0,1ct., je min. Tsp.		5092	1 Konv. Schmuck: GG/WG je 18ct., z.T. mit Perlen und Brillanten, je Asp./Gsp.	o. L.
5075	1 Damenring, 1 Kette, 1 Anhänger, je WG 14ct., je mit Brillanten, je mit Amethyst, sowie 1 Anhängerclip, wohl Amethyst,	o. L.	5093	1 Paar Ohrstecker WG 18ct., je mit Solitärbrillant, je ca. 0,2ct., sowie 1 Kette, 1 Anhänger je WG 14ct.,	o. L.
	weiße Steine, ungestempelt, je min. Tsp.			mit Solitärbrillant wohl ca. 0,6ct., je Tsp.	
5076	1 Damenbandring WG 18ct., zentral Amethyst, 2 Brill. wohl je 0,1ct., Ringgröße ca. 57, min. Tsp.	o. L.	5094	2 Perlenketten, Verschlüsse je WG 14ct., sowie 1 Konv. Schmuck: GG, Metall u.a., z.T. ungestempelt, je Asp./Gsp.	o. L.
5077	1 Konv. Schmuck: GG/WG je 14ct., mit 2 Smaragden wohl Peridot und Brillanten bis zu ca. 0,2ct., sowie 1 blauer Stein, z.T. Tsp.	o. L.	5095	1 Konv. Schmuck: Silber (ca. 7 Teile), THOMAS SABO u.a., sowie 4 Schmuckstücke, z.T. gestempelt, wohl min. GG,	o. L.
5078	2 Broschen, 1 Damenring GG/WG je 14ct., je mit Perlen, z.T. Saphire, Diamanten, 1 Armbanduhr, 1 Ring, je GG 8ct.,	o. L.		z.T. mit Halbedelsteinen, in der Schatulle, je Asp./Gsp.	
	je mit Granaten, sowie 1 Insektenbrosche, GG 8ct. mit Granaten, je Tsp.		5096	1 Konv. Schmuck: je GG 14ct., z.T. mit Perlen und Korallen (1 Ring LAPPONIA), je Asp./Gsp.	o. L.
5079	1 Damenring GG/WG 18ct., zentral wohl Rubellit, wohl ca. 2ct., Brillantkranz, Ringgröße ca. 57, min. Tsp.	o. L.	5097	3 Ketten GG/WG je 14ct., min. Tsp.	o. L.
5080	1 Kette, 1 Anhänger, 1 Ring, je GG 14ct., mit 2 Brillanten und 2 Türkisen, sowie 1 Anhänger GG 8ct., mit Türkisen, z.T. Tsp.	o. L.	5098	1 Kette GG 14ct., min. Tsp.	o. L.
5081	1 Damenring, 1 Kette, 1 Brosche, GG/WG je 14ct., z.T. mit Brillanten wohl Rubine sowie 1 Anhänger und 1 Damenring, je GG 18ct.,	o. L.	5099	1 Schlangenkette, 1 Anhängerclip, je GG 14ct., mit Mabéperlropfen und kleinem Brillant wohl ca. 0,1ct., min Tsp.	o. L.
	z.T. mit Opal "Rose", Brillanten wohl Rubine, z.T. min. Tsp.		5100	1 Konv. Schmuck: je GG 14ct., z.T. mit Opalen und Brillanten bis zu ca. 0,13ct., z.T. Gsp.	o. L.
5082	1 Konv. Schmuck: GG/WG je 14ct., z.T. mit Perlen, Brillanten, z.T. Tsp.	o. L.	5101	1 Schlangenkette, 2 Anhänger, 1 Damenring GG/WG je 18ct., z.T. mit Opal, Perle und kleinen Brillanten,	o. L.
5083	1 zweireihiges Perlcollier, Verschluss GG/WG 14ct. mit Rubinen, sowie 1 Paar Ohrclips GG 18ct., mit kleiner Mabéperle, min. Tsp.	o. L.		1 Schlangenkette WG 14ct., sowie 1 Gliederkette GG/WG 8ct., z.T. min. Tsp.	
5084	1 zweireihiges Collier mit Perlen und Amethysten, Verschluss WG 14ct., min. Tsp.	o. L.	5102	1 Konv. Schmuck: GG 14ct. (3 Teile), GG 8ct. (3 Teile), sowie versch. Schmuck/Modeschmuck, Metall u.a.,	o. L.
5085	3 Teile Schmuck GG/WG je 14ct., mit Perlen, Korallen, Brillanten, 2 Teile Schmuck ungestempelt, wohl GG, z.T. mit Brill.,	o. L.		wohl z.T. mit Koralle, je Asp./Gsp.	
	1 Damenring GG 8ct., wohl mit Amethyst, sowie 1 Konv. Schmuck: Silber (ca. 9 Teile), z.T. mit Perlmutter und Bernstein, je Asp./Gsp.		5103	1 Konv. Schmuck: je GG 8ct., z.T. mit Halbedelsteinen, sowie ca. 4 Teile Silberschmuck, z.T. mit grünen Halbedelsteinen,	o. L.
5086	1 Brosche RG 14ct., mit kleinen Brill., etwas Zahngold/-reste, sowie 1 Konv. Schmuck: Mode, Metall u.a., in der Schatulle,	o. L.		je Asp./Gsp.	
	je Asp./Gsp./besch.		5104	1 Konv. Schmuck: je GG 18ct., z.T. mit gefasster Goldmedaille, sowie 3 Uhren BWC, STOWA und 1 davon um 1900, je Asp./Gsp.	o. L.
			5105	1 Konv. Schmuck: je GG 14ct., z.T. mit Brillanten und Perlen, sowie 3 Anhänger (2 x Fisch, 1 x Eisenbahn) ungestempelt,	o. L.
				Material?, je Asp./Gsp./min. besch.	

5106	2 Damenringe GG/WG je 14ct., mit Brillanten wohl zus. 0,85ct., sowie 1 Armband GG 8ct., je Tsp.	o. L.	
5107	1 Damenarmbanduhr GG 8ct., 1 Armband Verschluss GG 8ct., Band Metall, mit Anhänger GG?, mit Diamantrosen, sowie 1 Konv. Schmuck: Silber (ca. 4 Teile), Mode, Metall u.a., z.T. mit Halbedelsteinen, je Asp./Gsp.	o. L.	
5108	1 Damenring WG 18ct., mit Solitärbrillant wohl ca. 0,8ct., hell, wohl zentral 1 Einschluss (unter der Lupe sichtbar), Ringgröße ca. 50, Tsp.	o. L.	
5109	1 Konv. Schmuck: GG/WG je 14ct., z.T. mit kleinen Brillanten und Perlen, je Asp./Gsp.	o. L.	
5110	1 Damenring WG 14ct., Art déco, mit 2 Brillanten je wohl ca. 0,3ct., Perle und kleinen Brillanten, Ringgröße ca. 52, Tsp.	o. L.	
5111	1 Collier WG 14ct., Art déco, mit Solitärbrillant wohl ca. 0,2ct. und Diamantrosen, Verschluss erneuert, sowie 1 Damenring ungestempelt, wohl GG, Art déco, mit Solitärbrillant wohl 0,1ct. und Onyxplatte, Ringgröße ca. 48,5, je Asp./Gsp.	o. L.	
5112	1 Konv. leere Schmuck-/Uhren- & Münzschatullen: versch. Herst. wie z.B. NOMOS, GLASHÜTTE, SWAROVSKI, THOMAS SABO, RADO u.a., Mitte 20.Jh. bis heute, je Gsp., umfangreich	o. L.	
5113	1 Brosche, lt. Rechnung Deutsch um 1880, mit Halbedelsteinen, wohl Silber, gekauft 1986 für 2100,- DM, sowie Armbanduhren u.a., SWATCH u.a., je Asp./Gsp.	o. L.	
5114	1 Damenarmband GG/WG 18ct., mit 12 Brillanten, wohl je 0,05ct. und 5 Smaragde je wohl 0,4ct. (Garten sichtbar), Gesamtlänge ca. 18,8cm, Tsp.	o. L.	
5115	1 Konv. Schmuck: Mode, Metall u.a., z.T. mit Granate, z.T. 19.Jh./um 1900, wohl z.T. Silber, 1 Fächer Kunststoff, je Asp./Gsp.	o. L.	
5116	2 Damenringe je GG 8ct., weiße Steine, sowie wohl 1 Rauchquarz, Asp./Gsp./besch.	o. L.	
5117	1 Damenring WG 14ct., wohl Saphire, zentral wohl ca. 0,3ct. und 4 kleine Brillanten, Ringgröße ca. 53, Tsp.	o. L.	
5118	1 Konv. Schmuck: Mode, Metall u.a., wohl min. Silber, Kunststoff, je Asp./Gsp.	o. L.	
5119	1 Brosche WG 18ct., mit Brill. bis zu ca. 0,25ct., Gesamtlänge ca. 6,6cm, min. Tsp.	720,00 €	
5120	1 Paar Ohrsteckerclips GG 18ct./900, Granulationsarbeit, Juwelier SCHOTT Nürnberg, aufgearbeitet, Asp./Tsp.	1.000,00 €	
5121	1 Anhänger WG 14ct., mit Solitärbrill. ca. 0,65ct., lt. Einlieferer: wesselton si, Tsp./Asp.	620,00 €	
5122	1 Damenring ungestempelt, lt. Einlieferer WG 14ct., Solitärbrill. ca. 0,75ct., top crystal, Piqué, Ringgröße ca. 49, Tsp.	450,00 €	
5123	1 Collier GG 18ct., lt. Schätznotiz 33 Brill., zus. ca. 0,6ct. und 2 Brill. zus. ca. 0,12ct., Gesamtgewicht ca. 20g, Wertangabe 3.500 DM im Jahr 1992, min. Tsp. #####KEINE -10% IM NVK#####	950,00 €	
5124	1 Kette mit Medaillonanhänger RG 14ct. u.a., mit Reliefdarstellung wohl eines Römers, lt. EL Historismus/ca. 15,3gr., jew. Asp./ Gsp.	430,00 €	
5125	2 Perlenketten, Verschluss je GG 14ct., jeweils Tsp.	40,00 €	
5126	1 Damenring GG 18ct. CAPRICE, mit Turmalin (sichtbare Tsp.) und 6 Brillanten bis zu ca. 0,05ct., Ringgröße ca. 54,5, Tsp.	290,00 €	
5127	1 Brosche/Anhänger GG 18ct., "Stuhl", mit Amethyst und Brillanten, lt. Stempel wohl zus. 0,06ct., lt. Einlieferin: gekauft Juwelier TASAKI Japan, wohl ungetragen, in Originalschatulle	315,00 €	
5128	1 Damenring WG 14ct., mit weißem Stein, Ringgröße ca. 58, min. Tsp.	80,00 €	
5129	1 Kette z.T. WG 14ct., versch. Schmuckteile, Silber (ca. wohl 4 Teile), Metall u.a., z.T. mit Edelsteinen (wohl Saphire), Markasiten u.a., sowie 1 Damentaschenuhr um 1900, Silber 800, je Asp./Gsp.	o. L.	
5130	1 Konv. Schmuck: Silber (4 Teile), Mode, Metall, Edelstahl u.a., z.T. mit Halbedelsteinen, sowie Zahngold/-reste, je Asp./Gsp.	o. L.	
5131	3 Broschen, je GG 14ct., je gefüllt, z.T. mit Farbstainen, sowie 2 Modebroschen, je Asp./Gsp.	o. L.	
5132	1 Konv. Schmuck: Silber (ca. 10 Teile), Mode, Metall u.a., sowie 3 Uhren u.a., je Metall, je Asp./Gsp./besch., in der Kiste	o. L.	
5133	1 Konv. Schmuck: je GG 8ct., sowie 2 Schmuckstücke, ungestempelt, wohl GG und lose Perlen, je Asp./Gsp.	o. L.	
5134	1 Anhänger undeutl. gestempelt, wohl WG, Art déco, mit Altschliffbrillanten bis zu ca. 0,5ct., Gesamtlänge ca. 4,1cm, sowie 1 Kette Silber 800, je Asp./Gsp.	o. L.	
5135	1 Anhänger GG 14ct., um 1900, mit Flussperlen, wohl Peridot und rosa Edelsteinen, Gesamtlänge ca. 5cm, mit Kette, undeutl. gestempelt, wohl GG, in alter Schatulle, je Asp./Gsp.	o. L.	
5136	1 Damenring GG 14ct., mit Diamanten, 1 Anhänger, 1 Ring je GG 8ct., mit farbigen Steinen, 2 abgeschnittene Bandstücke, GG?, sowie 1 Armband Mode, besch., je Asp./Gsp.	o. L.	
5137	1 Set Schmuck: Armband, Ohrringe, Ring, je ungestempelt, je GG, je mit Brillanten und Smaragden je bis zu ca. 0,08ct., Gesamtlänge Armband ca 16,2cm, Ringgröße ca. 51, Tsp.	o. L.	
5138	1 Damnring ungestempelt, wohl Platin, mit Perle und Brillanten bis zu ca. 0,05ct., Ringgröße ca. 49, Tsp.	o. L.	
5139	1 Schmuckset: Ohrringe und Collier, je ungestempelt, wohl RG mit Farbstainen, wohl Emaillearbeit, Tsp.	o. L.	
5140	1 Paar Ohrringe, ungestempelt wohl GG 14ct., mit Brill. bis zu ca. 0,08ct., je wohl 1 Imperialtopas, Gesamtlänge ca. 3cm, Tsp.	o. L.	
5141	1 Damenring ungestempelt, wohl GG 14ct., mit kleinen Brill., wohl 1 Imperialtopas, wohl ca. 4ct., Ringgröße ca. 51/52, min. Tsp.	o. L.	

5142	1 Anhängerclip ungestempelt, wohl GG 14ct., mit Brillanten bis zu ca. 0,08ct., wohl mit Imperialtopas, wohl ca. 6ct., Gesamtlänge ca. 4cm, min. Tsp.	o. L.	5164	1 Konv. Schmuck je GG 8ct., z.T. mit Edelsteinen, je Asp./Gsp./z.T. besch.	o. L.
5143	1 Konv. Schmuck: GG 8/14/18ct., Silber, Metall u.a., z.T. mit Amethyste, Brillanten, Halbedelsteinen, Bernstein u.a., sowie versch. Uhren aus Metall, z.T. vergoldet, je Asp./Gsp. (KEINE 10% IM NVK!!!)	3.800,00 €	5165	1 Paar Ohrringe wohl ungestempelt, wohl WG mit kleinen Brill. & je 1 Perle sowie 1 Brosche/Perlclip ungestempelt, wohl GG/WG, mit kleinen Brill., min. Tsp.	o. L.
5144	1 Collier GG 14ct., 1 Paar Ohrringe je ungestempelt, wohl GG 14ct., je mit weißen Steinen, 1 Paar Kinderohrringe GG 14ct., um 1900, sowie 1 Kette und 1 Anhänger um 1900, Metall vergoldet, je Asp./Gsp.	600,00 €	5166	1 Konv. Schmuck: Schaumgold, Metall u.a., z.T. Biedermeier, z.T. mit Korallen und Bernstein sowie Armbanduhren je Metall vergoldet, je Asp./Gsp./z.T. besch.	o. L.
5145	1 Herrenring GG 14ct., mit Solitärbrill. wohl ca. 0,75ct., Piqué, Tsp.	o. L.	5167	1 Brosche, 1 Paar Ohrclips, je Silber, je THEODOR FAHRNER, je mit Markasiten, z.T. vergoldet sowie 1 Konv. Schmuck u.a. wohl vollständig Silber, z.T. mit Edelsteinen, Markasiten u.a., je Asp./Gsp., in der Holzschatulle	o. L.
5146	1 Herrenring GG/WG 18ct., mit Solitärbrill. wohl ca. 0,45ct., Ringgröße ca. 70, Tsp.	o. L.	5168	1 Konv. Schmuck: Mode, Metall u.a., je Asp./Gsp., in der Schachtel	o. L.
5147	2 Damenringe, z.T. gestempelt WG 18ct., wohl je WG, je wohl mit Rubinen, je Tsp.	o. L.	5169	1 Konv. Schmuck: GG 8ct. (5 Teile) sowie weitere Schmuckstücke, z.T. ungestempelt, z.T. wohl GG, z.T. Metall vergoldet, z.T. mit Bernstein und anderen Edelsteinen, je Asp./Gsp., in der Holzschatulle	o. L.
5148	1 Damenring GG 14ct., mit Solitärbrill. wohl ca. 0,25ct., Ringgröße ca. 58, Tsp.	o. L.	5170	1 Damenring GG 14ct., 1 Damenring undeutlich gestempelt, wohl WG 18ct. mit je 1 Solitärbrill. wohl je 0,1ct., Tsp.	o. L.
5149	2 Damenringe GG/WG je 14ct., je mit Rubinen (min. besch.), z.T. mit kleinen Brillanten, je Asp./Gsp.	o. L.	5171	1 Damenring RG 14ct., mit 3 Altschliffbrill. bis zu ca. 0,2ct., Ringgröße ca. 55, Tsp.	o. L.
5150	2 Ringe GG/WG je 14ct., mit Brillanten bis zu ca. 0,2ct., je Tsp.	o. L.	5172	1 Damenring ungestempelt, wohl GG 14ct., mit Koralle, 1 Herrenring ungestempelt, wohl WG mit weißem Stein sowie 2 Ohrringe, wohl Metall z.T. vergoldet, je Asp.	o. L.
5151	1 Damenring WG 18ct., zentral Solitärbrillant wohl ca. 0,15ct., sowie kleine Brill., Tsp.	o. L.	5173	1 Konv. Schmuck: GG/WG je 18ct., z.T. mit Perlen, Medaillon und Koralle, je Asp./Tsp.	o. L.
5152	1 Konv. Schmuck: wohl vollständig Silber, z.T. Trachtenschmuck, z.T. wohl mit Granate, je Tsp.	o. L.	5174	2 Ringe je GG 14ct., wohl mit synthetischem Rubin und Saphir, weiße Steine, je Tsp.	o. L.
5153	1 Kette, 1 Anhänger, 1 Ring, je GG 14ct., mit kleinen Brillanten, 2 grüne und 2 blaue Edelsteine, je Tsp.	550,00 €	5175	1 Konv. Schmuck: GG/WG/RG je 14ct., mit Edelsteinen, Perlen und Brillanten, z.T. Tsp.	o. L.
5154	1 Damenring GG 18ct., gestempelt VITELLI, mit kleinen Brillanten, wohl rosa und grüner Turmalin, Ringgröße ca. 57, Tsp.	250,00 €	5176	1 Konv. Schmuck: Mode, Metall u.a., z.T. vergoldet, je Asp./Gsp., in der Holzschatulle	o. L.
5155	1 Collier GG 14ct., mit kleinen Brill., Tsp.	350,00 €	5177	1 Konv. Schmuck: Silber (ca. 9 Teile), Mode, Metall u.a., je Asp./Gsp., in der Schatulle	o. L.
5156	1 Konv. Schmuck: Silber (ca. 29 Teile), Mode, Metall u.a., z.T. vergoldet, je Asp./Gsp., im Karton	o. L.	5178	1 Konv. Schmuck: je GG 14ct., z.T. mit gefasster Goldmedaille, Edelsteinen, 1 Ring ungestempelt wohl GG, 2 Medaillen je Landkreis Fürth, je GG 986 sowie 2 Anstecker Metall, je Asp./Gsp.	o. L.
5157	1 Konv. Schmuck: je GG 8/9ct., z.T. mit Bernstein, sowie 1 Damenring ungestempelt, wohl WG mit Perle, je Tsp.	o. L.	5179	1 Ring GG 14ct., mit Brillanten zentral ca. 0,2ct., Ringgröße ca. 63,5, Tsp.	o. L.
5158	1 Konv. Schmuck: je GG 14ct., mit Brillanten bis zu ca. 0,1ct. und kleinen weißen Steinen (1 Stein fehlt), je Asp./Gsp.	o. L.	5180	1 Kette GG 18ct., 1 Damenring GG 14ct., wohl mit Silber und wohl Granate sowie 1 Damenring ungestempelt wohl GG 14ct., mit Brillanten bis zu ca. 0,08ct. und Rubinen, je Tsp.	o. L.
5159	1 Brosche/Anhänger GG 18ct. mit Perle, 1 Ring GG 14ct. mit Rosenquarz, 1 Ring GG 8ct. mit Tigerauge, 3 Teile Silberschmuck, sowie versch. Schmuckteile, Metall z.T. vergoldet, z.T. mit Granate, z.T. besch., je Asp./Gsp.	o. L.	5181	1 Konv. Schmuck: GG/WG je 8ct., z.T. mit Edelsteinen, je Asp./Gsp./z.T. besch.	o. L.
5160	1 Konv. Schmuck: wohl je Silber, wohl 19. Jh. "Nürnberger Träubleinsschmuck", je Asp./Gsp., z.T. unvollständig	o. L.	5182	1 Konv. Schmuck: Silber (ca. 4 Teile), Metall u.a., wohl je Bernstein, z.T. mit Leder, z.T. großformatig, je Tsp.	o. L.
5161	1 Konv. Schmuck: wohl vollständig Silber, z.T. mit Edelsteinen sowie 1 Taschenuhr mit Kette, Metall, je Asp./Gsp., in der Box	o. L.	5183	1 Konv. Schmuck: Silber (ca. 25 Teile), Mode, Metall u.a., Uhren, z.T. Metall vergoldet, je Asp./Gsp., in der Schatulle	o. L.
5162	1 Kette, 1 Armband, je GG/WG 14ct., Tsp.	o. L.			
5163	1 Konv. Schmuck: GG/WG je 14ct., z.T. mit Perlen, Grandeln, Armbanduhr und Brillanten bis zu ca. 0,05ct., je Tsp./z.T. besch.	o. L.			

5184	1 Konv. Schmuck: GG/WG je 8ct., z.T. mit Perle und Edelsteinen, 4 Schmuckteile (inklusive Nugget)	o. L.	5810	1 Damentaschenuhr um 1900, GG 14ct., mit Broschenanhänger, wohl GG besch., 1 Broschenanhänger, wohl Metall vergoldet,	o. L.
je undeutlich gestempelt, wohl je GG sowie 1 Teil Zahngold, je Asp./Gsp.			wohl mit Porzellanportrait, sowie 4 Münzen wohl Silber, je BRD 10 DM, je Asp./Gsp.		
5185	1 Kette, 1 Goldmünzanhänger je GG 18ct., Schweiz sowie 1 Konv. Schmuck: GG/WG je 18ct., z.T. mit Brill. und Perlen, je Asp./Gsp	o. L.	5811	1 Frackuhr STOWA, wohl vergoldet, mit Kette GG 14ct., 1 Paar Manschettenknöpfe GG 14ct., 1 Paar Manschettenknöpfe Silber,	o. L.
5186	1 Perlenkette mit Patentverschluss GG 18ct. sowie 3 Perlenketten Verschlüsse je WG 14ct., z.T. mit Rubinen und Saphire,	o. L.	sowie Manschettenknöpfe und Armbanduhr, je Metall z.T. vergoldet, je Tsp.		
je Asp./Tsp., in der Schatulle			5812	1 Damenarmbanduhr WG 18ct., mit kleinem Brillantkranz, wohl Saphir auf der Krone, Tsp.	o. L.
5187	1 Konv. Perl-/Modeperlschmuck: Verschlüsse in Silber (ca. 3x) sowie 2 Armbanduhren je Metall, z.T. vergoldet, je Asp./Gsp.	o. L.	5813	1 Herrentaschenuhr ALPINA, 1 Paar Manschettenknöpfe, 1 Uhrkette, je GG 14ct., 1 Paar Manschettenknöpfe GG 18ct.,	o. L.
in der Schatulle			wohl mit Lapislazuli, 1 Armbanduhr Metall JEAN MARCEL, in Originalschatulle, sowie 1 Posten Münzen/Medaillen: Silber, Metall u.a., je Asp./Gsp., im Karton		

Armband- & Taschenuhren

5800	1 Damenarmbanduhr SARCAR, Gehäuse GG 18ct., Lederband ergänzt, sowie weitere Armbanduhren und Taschenuhr, je Metall,	o. L.	5814	1 Herrentaschenuhr Silber 800, um 1900, besch., 1 Damenarmbanduhr TISSOT, Gehäuse GG 14ct., sowie weitere Uhren und Zubehör,	o. L.
z.T. vergoldet, je Asp./Gsp.			je Metall z.T. vergoldet, je Asp./Gsp./besch.		
5801	1 Konv. Armband- und Taschenuhren: je Metall, z.T. vergoldet, z.T. um 1900, je Asp./Gsp.	o. L.	5815	1 Herrenarmbanduhr CHOPARD St. Moritz Quartz, Edelstahl wohl mit GG oder vergoldet,	o. L.
5802	1 Damenarmbanduhr Silber 800, 1 Broschenuhr, wohl Silber mit Markasiten und hellblauem Emaille, wohl um 1900,	o. L.	lt. Rechnung gebraucht gekauft 1999 im Leihhaus Nürnberg für 5400,- DM, Tsp.		
sowie 1 Konv. Armbanduhren u.a.: je Metall, z.T. vergoldet, je Asp./Gsp., in der Schatulle			5816	1 Konv. Uhren: je Edelstahl, versch. Marken wie z.B. HEUER, LASSALE, RADO, ETERNA, BWC sowie 2 Sehgläser, je Asp./Gsp.,	o. L.
5803	1 Herrenarmbanduhr ROLEX Oyster Perpetual Submariner Date, blaues Zifferblatt, GG/Stahl, Tsp., in Originalbox,	5.000,00 €	im Karton		
lt. Etikett NP 12.250 €, Uhr läuft an, Asp./Gsp.			5817	1 Damenarmbanduhr ULYSSE NARDIN, Gehäuse GG 18ct., Lederband ergänzt,	o. L.
5804	1 Armbanduhr BREITLING Superocean, Edelstahl, Automatik, mit Fallschließe, lt. Quittungskopie und Papieren gekauft im Jahr 2019	1.500,00 €	lt. Rechnung gekauft 1999 im Leihhaus Nürnberg für 1700,- DM, Uhr läuft an, Tsp.		
für 3000 €, Modell Superocean II 36, Ersatzglieder Originalschatulle, Uhr läuft an, min. Tsp.			5818	1 Armbanduhr VERSACE mit Ersatzglied und Originalschatulle, Garantieschein von 2005, 1 Armbanduhr EMPORIO ARMANI,	o. L.
5805	1 Herrenarmbanduhr EBEL, Edelstahl, mit Papieren und Quittungskopie von 2019, gekauft für 1200 € Juwelier ZELLER Nürnberg,	400,00 €	sowie weitere Damenarmbanduhr EXQUISIT, je Stahl/Edelstahl z.T. vergoldet, je Asp./Gsp.		
Quarz, Ersatzglieder, min. Tsp., in Originalbox			5819	1 Herrenarmbanduhr ROLEX Air-King Oyster Perpetual Edelstahl, Automatik, Uhr läuft an, lt. Papieren/Garantieschein	500,00 €
5806	1 Damen-/ 1 Herrentaschenuhr je GG 14ct., je um 1900, je graviert und ziseliert, je Asp./Gsp.	o. L.	gekauft 1996 bei Juwelier Wallner, Originalschatulle, Tsp., sowie 1 Herrenring GG 14ct. mit Onyx, Tsp.		
5807	1 Damenarmbanduhr, Gehäuse Platin, Art déco, mit Altschliffbrill. bis zu ca. 0,07ct., Band WG 14ct., Uhr läuft an, Tsp.	o. L.	5820	2 Taschenuhren WALTHAM USA u.a., je Metall z.T. vergoldet, je mit Uhrkette (1x Silber), je unter einer Präsentationsglashaube,	o. L.
5808	1 Damenarmbanduhr OMEGA GG 14ct., in Originalschatulle, sowie 3 Damenarmbanduhren GG/WG je 14ct.	o. L.	je Gsp.		
(1x mit Textilband und kleinen Brillanten), je Tsp.			5821	1 Damenarmbanduhr Gehäuse GG 14ct., um 1910, besch., Lederband, sowie weitere Taschenuhren u.a.,	o. L.
5809	2 Ringe je GG 14ct., 4 Taschenuhren je um 1900 (1x Silber), sowie versch. Schmuckteile, z.T. um 1900, Metall z.T. vergoldet,	o. L.	z.T. Silber und Metall, mit Uhrenketten, je Metall z.T. vergoldet, je Asp./Gsp., in der Schatulle		
je Asp./Gsp., in der Holzschatulle			5822	1 Herrenarmbanduhr OMEGA Marine Chronometer Constellation Megaquartz, Edelstahl, z.T. vergoldet,	1.260,00 €
			wohl mit Garantie/Service Mai 2023, optisch guter Zustand, Tsp. ##### KEINE -10% IM NVK #####		
5823	1 Damenarmbanduhr EBEL GG/WG 18ct. mit 12 Brillanten bis max. ca. 0,1ct., min. Tsp.	1.020,00 €			

5824	1 Herrentaschenuhr um 1900, Silber 800, Asp./Gsp./min. besch. auf Halterung	40,00 €
5825	1 Armbanduhr TAG HEUER "Professional", Edelstahl, Datumsanzeige, sichtbare Tsp.	150,00 €
5826	1 Herrenarmbanduhr BREITLING, Edelstahl, "Superocean", Automatik, schwarzes Ziffernblatt, Originalschatulle, Tsp.	1.260,00 €
5827	1 Herrenarmbanduhr FESTINA, Edelstahl, lt. Papiere gekauft 2010, Originalschatulle, sowie 2 Taschenuhren u.a., je Asp./Gsp.	o. L.
5828	1 Taschenuhr um 1900, GG 18ct. u.a., mit 1 Schlüssel, je Asp./Gsp.	o. L.
5829	1 Damenarmbanduhr GG 14ct., DUGENA, Tsp.	o. L.
5830	1 Konv. Armbanduhren, Wecker, Taschenuhren, Modeschmuck (min. Trachtenschmuck), versch., z.T. SEIKO, in der asiatischen Holzschatulle, je Asp./Gsp.	o. L.
5831	1 Damenarmbanduhr OMEGA De Ville, Edelstahl z.T. vergoldet, gekauft 1992, mit Garantieschein, Quartz, starke Tsp.	o. L.
5832	1 Herrentaschenuhr GG 14ct. (3 Deckel Gold), deutsche Uhrenfabrikation, Glashütte-SA., A.LANGE & SÖHNE, Nr. 70057, mit Uhrkette vergoldet, Gsp.(Kratzer), je Asp./Tsp.	2.800,00 €
5833	1 Damenarmbanduhr WG 8ct., 1 Damentaschenuhr um 1900, GG 14ct., z.T. mit Emaille, 1 Damentaschenuhr um 1900, Silber 800, an einer Metallkette, je Asp./Gsp.	o. L.
5834	1 Herrenarmbanduhr WINDGASSEN, Automatik, Edelstahl z.T. vergoldet, Lederband, 1 Damenarmbanduhr DUGENA, vergoldet, sowie 3 vergoldete Schmuckteile, je Asp./Gsp.	o. L.
5835	1 Armbanduhr OMEGA Constellation, Edelstahl z.T. wohl GG, laut Zertifikat gekauft 2001, Originalschatulle sowie 1 Feuerzeug in Originalschatulle, je Asp./Gsp.	o. L.
5836	1 Armbanduhr DREFFA, Gehäuse GG 14ct. mit Elastofixband vergoldet, 1 Damenarmbanduhr CITIZEN "Clariti" wohl Platin mit GG und Metall, kleiner Brill., Lederband sowie versch. Schmuckteile/-reste, wohl min. GG, je Asp./Gsp./z.T. besch.	o. L.
5837	2 Taschenuhren je um 1900, je GG 14ct., Metall u.a., z.T. graviert sowie 1 Uhrkette Metall vergoldet, je Asp./Gsp./z.T. besch.	o. L.
5838	2 Herrenarmbanduhren ANKER und DUCADO, Gehäuse je GG 14ct., je Automatik, je Lederband, z.T. besch., je Asp.	o. L.
5839	1 Herrentaschenuhr LUDWIG VOGEL Marktredwitz, Silber 800/Metall, um 1900, mit Schreiben von 1918, 1 Stoppuhr Metall L.A. LEUBA sowie 1 Konv. Armbanduhren u.a.: Metall, Kunststoff u.a., z.B. SWATCH, je Asp./Gsp./z.T. besch., umfangreich im Karton	o. L.
5840	1 Konv. Armbanduhren: Metall z.T. vergoldet, verschieden wie z.B. JUNGHANS, SWATCH sowie 1 Konv. Münzen/Medaillen/Anhänger Metall u.a., wohl min. Silber, USA, Fürth u.a., je Asp./Gsp., im Karton	o. L.

Münzen & Medaillen

6000	1 Konv. Münzen/Medaillen: Silber/Metall, Österreich, BRD 5/10DM, Kanada, Maria Theresia u.a., je Asp./Gsp.	o. L.
6001	1 Konv. Münzen/Medaillen: GG, Schweiz, Dt. Reich u.a., wohl Silber, Metall u.a., z.T. wohl antik, wohl römisch u.a., Zahlgeld u.a., je Asp./Gsp., im Karton	o. L.
6002	1 Konv. Münzen/Medaillen: Silber/Metall, BRD 5/10 DM, Maria Theresia, 1x wohl antik u.a., je Asp./Gsp.	o. L.
6003	1 Konv. Münzen: Zahlgeld BRD und versch. Länder, sowie Reichsbanknoten, ausländische Banknoten und ca. 155 DM in Scheinen, je Gsp., in der Holzschatulle	o. L.
6004	1 Konv. Münzen/Medaillen: Silber, Metall u.a., Dt. Reich BRD, 2/5/10 DM u.a., z.T. II. WK (§§86/86a StGB), Zahlgeld Dt. Reich, je Asp./Gsp., in der Holzschatulle	o. L.
6005	1 Goldmünze Schweiz 20 Franken, 1 Konv. Münzen/Medaillen: Silber, Metall u.a., Dt. Reich, BRD u.a., 1 Ring GG 8ct., 1 Uhr, 1 Ring, je GG 14ct., mit Lederband, je Asp./Gsp./z.T. besch.	o. L.
6006	1 Konv. Goldmünzen: 10/20 Mark; Dt. Reich, Österreich, je Asp./Gsp.	o. L.
6007	1 Konv. Münzen/Medaillen: Silber, Metall u.a., BRD 5/10 DM, Dt. Reich II.WK (§§86/86a StGB), Australien u.a., je Gsp., in der Schatulle	o. L.
6008	1 Konv. Münzen/Medaillen: Silber, Metall u.a., Dt. Reich, BRD, 2/5/10 DM, 1 Feingoldbarren DEGUSSA, 1 Medaille wohl GG, wohl Sophien-Dukate, Euros u.a., z.T. Gsp., in der Schatulle	o. L.
6009	1 Konv. Münzen/Medaillen GG (4 Dukaten/ 100 Khor Österreich, 2x Schweiz), Silber, BRD 5/10 DM, Österreich u.a., Zahlgeld versch. Straßenbahngeld Nürnberg Fürth, je Asp./Gsp., z.T. in Originalsetui	o. L.
6010	1 Konv. Euro-Premium-Münzsätze u.a., wohl je PP, in 2 Holzschatullen, Asp.	o. L.
6011	1 Album Medaillen-Edition Dt. Museum, lt. Zertifikat aus Feinsilber mit Goldauflage, wohl je PP, Asp.	o. L.
6012	1 Konv. Münzen/Medaillen: Silber/Metall u.a., BRD 2/5/10 DM, Zahlgeld u.a., je Asp./Gsp., im Album	o. L.
6013	1 Konv. Münzen/Medaillen: Silber, Metall u.a., BRD 5/10 DM, DDR, Kanada, Österreich u.a., Zahlgeld versch. Länder, wohl 2x WG (Langenzenn, je gestempelt 986), Gsp., im Album	o. L.
6014	1 Konv. Münzen/Medaillen: Silber, Metall u.a., Dt. Reich um 1900, Kanada, Zahlgeld versch., sowie Banknoten (35,- DM) und Reichsbanknoten, je Asp./Gsp., in der Schatulle	o. L.
6015	1 Konv. Münzen/Medaillen: Silber, Metall u.a., BRD 5/10 DM, Österreich u.a., je Asp./Gsp., im Kasten	o. L.

6016	1 Konv. Münzen/Medaillen: Silber, Metall u.a., BRD 2/5/10 DM, Dt. Reich (Pfennig- und Markstücke), DDR, Polen, USA, Niederlande,	o. L.	
Asien, Kanada, Österreich u.a., Zahlung versch. Länder, in 3 Alben und 1 Holzschatulle, je Asp./Gsp.			
6017	1 Konv. Münzen/Medaillen: Silber, Metall u.a., Kanada, BRD 5/10 DM, z.T. PP, DDR u.a., Zahlung versch., z.T. Gsp.,	o. L.	
in der Metallbox			
6018	2 Goldmünzen Dt. Reich 5 DM u.a., Silber, Metall u.a., Olympiade Moskau 1980, Kanada, DDR, USA, Mexico,	o. L.	
Österreich u.a., Zahlung versch., z.T. Asp./Gsp., im Karton			
6019	4 Goldmünzen/Medaillen z.B. Krügerand (1 Oz.) 1976, Österreich 100 Kor sowie 1 Konv. Münzen/Medaillen: Silber, Metall u.a.,	o. L.	
BRD 5/10 DM (z.T. PP), Münzsets, Österreich, Kanada, Olympiade Montreal 1976 u.a. sowie 3 Münzen/Medaillen wohl antik, wohl z.T. 18. Jh., "S. Maria Mater Dei Patronahung 1782" u.a., je sichtbare Gsp., im Karton z.T. Asp./Gsp.			
6020	1 Konv. Münzen/Medaillen: GG (ca. 37 Stück) z.B. Südafrika, Dt. Reich, England, USA, Ägypten, Österreich, Parma,	o. L.	
Gedenkmedaillen z.B. Albrecht Dürer; Silber, Metall u.a.: BRD 10 DM, Kanada Olympiade Montreal 1976, Frankreich, Österreich u.a., je Asp./Gsp., in 2 Alben			
6021	1 Konv. Münzen/Medaillen: GG (Österreich 100 Kor, Krügerand 1 Oz., Schweiz, Adenauer, Bavaria u.a.), Silber, Metall u.a.,	5.000,00 €	
Dt. Reich um 1900, 5/3 Mark u.a., je Asp./Gsp., in der Schatulle			
6022	1 Konv. Münzen/Medaillen: Silber, Metall u.a., Gambia, BRD 5/10 DM, Schweiz, USA, z.T. Gsp.	o. L.	
Silber, Versilbertes & Bestecke			
6200	1 Anbietschälchen gemarkt Silber 835, Fahne durchbrochen gearbeitet mit Blumenrankendekor, im Spiegel "Singende Kinder"	120,00 €	
ca. L 22,5cm, z.T. ber., Asp.			
6201	3 Teile Silber je gemarkt 800 Deutschland je bez. "Hedi v. R." : 1 Tablett ca. L 21,5cm, 1 Zuckerdöschen, 1 Milchkännchen	o. L.	
je Rocailendekor, z.T. ber., je Asp.			
6202	1 Fußschale gemarkt Silber 800 mit plastischem Weinrebendekor ca. H 11cm, D ca. 20cm, min. ber., Asp.	80,00 €	
6203	8 Teile Silber: 2 Solifloren je 925 je H ca. 11cm, Aschenbecher 875 dat. 1934, 2 Fußschalen je 925 je D 11,5cm u.a.	o. L.	
sowie versilbert: 1 Eierset H ca. 20cm, Muschelschalen, 2 Servierplatten FRACALANZA ca. L 46,5cm bzw. ca 50,5cm je mit Schutzhülle, Serviettenringe, Likörgläser z.T. mit Metallhalterung WMF, kleiner Bilderrahmen Jugendstil, u.a., z.T. besch., je Asp.			
6204	1 Konv. Silberobjekte (ca. 10 Stück) z.B. 1 "Weihrauchschwenker" 84, 1 Becher 835 WILKENS&Söhne Hemerlingen b. Bremen ca. H 12cm	o. L.	
Bürste und Kamm je 835 je Hermann BAUER, Schwäbisch Gmünd; Kerzenständer 835 Grimminger Jacob GRIMMIENGER, Schwäbisch Gmünd ca. H 5cm u.a. sowie Metallobjekte versilbert z.T. WMF u.a., z.T. besch., je Asp.			
6205	1 Konv. Besteck Silber gemarkt Augsburg wohl 1811, Meistermarke I.M., monogrammiert A.P. (ca. 15 Teile) in Schatulle	o. L.	
sowie Besteck versilbert CHRISTOFLE, WELLNER, u.a., z.T. besch., je Asp.			
6206	1 Konv. versilberte Gegenstände wie z.B. Besteckteile, Kerzenleuchter, je Asp./Gsp.	o. L.	
6207	1 Besteck für ca. 8 Personen, ROBBE&BERKING, versilbert 150, z.T. mit Vorlegeteilen, sowie versch. andere Besteckteile,	o. L.	
z.T. Silber 800, in der Originalschatulle, je Asp./Gsp.			
6208	6 kleine Löffel, je Silber 800, 1 Konv. Besteckteile versilbert, sowie 1 Besteckkoffer für ca. 12 Personen, z.T. vergoldet,	o. L.	
wohl unbenutzt, z.T. Asp./Gsp.			
6209	1 Konv. Besteck versilbert, 1 Zinnteller sowie 1 Becher wohl Zinn, je Gsp.	o. L.	
6210	1 Besteckkoffer Silber 800 für ca. 6-12 Personen, mit Vorlegeteilen sowie versch. Besteckteile z.T. in Originalschatulle	o. L.	
je Silber 800 und versch. versilberte Besteckteile, versch. Dekore, je Asp./Gsp.			
6211	1 Konv. Besteck: ROBBE&BERKING versilbert, z.T. in Originalschatullen / mit Gsp.	o. L.	
6212	1 Konv. Besteck: wohl vollständig Silber, versch. Dekore, z.T. um 1900, im Karton	o. L.	
6213	1 Konv. Besteck versilbert, versch. Dekore, z.T. mit Porzellangriff, je Asp./Gsp.	o. L.	
6214	6 Teile gemarkt Deutschland Silber 800 z.B. Henkelkörbchen ca. H 18cm, 1 Teesieb mit Abtropfschale L ca. 14cm,	o. L.	
sowie versilberte Objekte wie Serviettenring dat. 1868, 1 Salznapf, Kelch H ca. 12,5cm, 1 Werkzeugset, u.a., z.T. besch., je Asp.			
6215	1 Silbertablett geschwungener Rand gemarkt ROBERTS & BELK Ltd, Sheffield 1951, Vertriebsmarke ROMNEY PLATE, num. 6651,	450,00 €	
ca. D. 36cm, ber., Asp.			
6216	1 Kerzenleuchter Silber 835 Deutschland BRUCKMANN & Söhne, Heilbronn 3-flammig H ca. 24cm, unters. bez. "Boden Metall versilb."	150,00 €	
min. Asp.			
6217	2 Teekerne mit gedrehtem godroniertem Dekor: 1x Metall versilbert gemarkt "K in G", 1x Porzellan mit Feinsilberauflage	o. L.	
Gebrüder DEYHLE, z.T. ber., je Asp.			
6218	1 Konv.: 4 Silberobjekte, davon 3x "T. R. P. Bogota 0.900": Deckeldose, Henkelschale, Cocktailshaker und 1 Tablett Silber 835	o. L.	
gemarkt Emil HERMANN, Waldstetten, ca. L 26cm sowie versilbertes u.a., z.B. 1 Kännchen CHRISTOFLE ca. H 8cm, 1 Sektkühler Jugendstil WMF mit Tannenzapfendekor ca. H 21cm, z.T. min. besch., je Asp.			
6219	1 Konv.: 10 Teile Silber 800 4x Jugendstilbesteck M.H. WILKENS&Söhne Hemerlingen b. Bremen,	o. L.	
5 Aschenbecher Hermann BAUER Schwäbisch Gmünd je D ca. 8cm, 1 Andenkenlöfel "Bernkastel-Kues" sowie Besteck und Vorlegeteil versilbert z.T. 90/100 P&W, C. M. S., u.a., z.T. besch., je Asp.			

6220	1 Kugelfußbecher wohl Nürnberg 18. Jh., Silber mit Vergoldungsspuren, unterseitig mit Meisterzeichen "IH über M"	o. L.	
	(wohl Johann HOLZMANN 1664 Almshof bei Nürnberg- 1741 Nürnberg), unters. mit Nürnberger Beschauzeichen und Tremolierstrich, plastischer Fruchtgirlandendekor, auf Lippenrand bez. "I. P. FEHR. G. G. Anno 1721", ca. H 9,5cm, z.T. min. besch. (Füße eingedrückt, u.a.), Asp		
6221	1 Besteckkasten wohl S. A. HADDAD Jezzine Libanon, Griffe mit Phönixdekor und Messinginlays, für 6 Personen mit Vorlegeteilen,	o. L.	
	z.T: ber., je Asp.		
6222	1 Konv. Besteck ROBBE & BERKING "Savoy" gest. versilbert 90, für mind. 6 Personen mit Vorlegeteilen, z.T. ber., je Gsp.	o. L.	
6223	1 Konv. versilbertes Besteck: z.T. mit Vorlegeteilen, versch. Dekore, sowie 1 Posten Reichsbanknoten, Rentenmark u.a.,	o. L.	
	je Asp./Gsp.		
6224	1 Konv. Besteck: Silber 800/835 (4 Teile) sowie versilberte Besteckteile u.a., versch. Dekore, je Asp./Gsp.	o. L.	
6225	1 Konv. Metallobjekte versilbert u.a., z.T. England, z.B. Servierplatten bis L ca. 66cm, 4 Sektkühler bis H ca. 26cm,	o. L.	
	Kerzenständer 3-flammig H ca. 24cm, 1 Tablett mit Teetassen, u.a., z.T. ber., je Asp.		
6226	1 Konv. Besteckteile: Silber (ca. 3 Teile) und versilbert, sowie 5 Münzen/Medaillen: z.T. Silber, USA u.a., je Asp./Gsp.	o. L.	
6227	1 Konv. Metallobjekte versilbert: 2 Kerzenständer je bez. SCHIFFER je H ca. 27cm, 2 Becher WMF je H ca. 10,5cm,	o. L.	
	2 Kerzenständer je unten bez. "V750" je H 22,5cm sowie 1 Besteckkasten für 6 Personen HOMAG 90, z.T. ber., je Asp.		
6228	1 Zigarettenschatulle wohl Anfang 20. Jh. gemarkt Silber 925/Hirschkopf in Wappenschild, Deckel mit grünem Schmuckstein,	o. L.	
	ca. 4x21x8,5cm, innen mit Holzverkleidung, z.T. ber., Asp.		
6229	1 Konv. Besteck: Silber 800, für ca. 12 Personen, monogrammiert "JG" u.a.,	o. L.	
	sowie versilberte Besteckteile (ca. 17 Teile) und 1 Messer GEORG JENSEN Dänemark, in der Schatulle, je Asp./Gsp.		
6230	1 Sammlung Besteckteile: wohl vollständig Silber 800, versch. Dekore, unvollständig, wohl von ca. 1910-1970, je Asp./Gsp.	1.000,00 €	
6231	1 Besteck Silber 800 für ca. 11/12 Personen, mit 1 Schöpfkelle, je Asp./Gsp.	o. L.	
Varia			
7000	1 Kupferbrotkessel lt. EL Nürnberg 18/19. Jh., mit Messingappliken, ziseliertes Rankendekor, ca. H 27cm, D ca. 32,5cm,	100,00 €	
	z.T. min. besch./rest., Asp.		
7001	1 Konv. Dekorationsobjekte: 1 Sodasiphon wohl 1950er Jahre ca. H 33cm, Miniaturteekanne Metall ca. H 12cm,	o. L.	
	Kristall-/Glaskaraffen bis H 33cm, Laterne, Wecker ALPINA u.a., z.T. min. besch., je Asp.		
7002	5 Musikinstrumente wohl 20. Jh.: 1 Mandolinette "FISCHER's Fidola" ca. L 55cm, 1 Akkordeon HOHNER "Club Modell IV" ca. H 31cm,	o. L.	
	1 Geige innwandig mit Klebezettel "Louis DÖLLING Jun., Markneukirchen i.S." dat. 1900 ca. L 60cm mit 2 Bögen; 1 Trompete bez. "Jul. Heinr. ZIMMERMANN, Leipzig" ca. L 42cm, 1 Fanfare Messing ca. L 82cm, z.T. mit Originaltransportkiste, je z.T. besch., je Asp.		
7003	1 Konv.: 3 Schaukästen mit über 40 versch. Parfümflakons sowie Zinnschalen Jugendstil bis L 37cm, Plattenspieler,	o. L.	
	Tischuhr H ca. 19,5cm u.a., z.T. besch., je Asp.		
7004	1 Konv. Fotoapparate u.a.: LEICA, Ernst LEITZ Wetzlar "547675"/"Ilif" von 1951 mit Originalkarton/Gebrauchsanleitung "Illic";	o. L.	
	MINOX "Complan 1:3,5 f=15mm" sowie versch. Zubehör wie z.B. Taschenblitzer AGFALUX, z.T. besch., je Asp.		
7005	1 Konv. Dekorationsobjekte mit dem Schwerpunkt Whisky: 6 Wandspiegel "DIMPLE" je ca. 59x46cm, 4 Sets Gläser BLACK&WHITE	o. L.	
	mit Schleifen, 2 BEAM-Decanter "86 Chevrolet Corvette", "State Trooper Car" sowie Wasserkrüge und Eiswürfelbehälter "THE GLENLIVET" u.a., z.T. besch., je Asp.		
7006	1 Konv. Dekorationsobjekte: 1 Menage für 9 Einsätze ca. H 23cm, 1 Dekofass ca. L 35cm, 1 Kupferkessel ca. D 33cm,	o. L.	
	1 Weinkrug mit 6 Bechern wohl MARZI&REMY, Westerwald; Porzellan ROMANTIC GARDEN, Zinnbecher, u.a., z.T. min. besch., je Asp.		
7007	1 Konv. Gläser wohl THERESIENTHAL (ca. 62 Stück) mit geschliffenem Vogelmotiv und floralem Rankendekor, je Asp.	o. L.	
7008	1 Konv. religiöse Objekte: 2 Klosterarbeiten/Andachtsbilder "Madonna mit Kind" und "Heiliger Joachim"	o. L.	
	Holzrahmen z.T. vergoldet je ca. 44,5x40cm; Holzfigur "Heiliger Nepomuk" ca. H 18cm, u.a., z.T. besch., je Asp.		
7009	1 Konv.: Wandteller mit ägyptischem Dekor D ca. 49,5cm, Ikone "Heiliger Georg" nztl., Rosenkränze, Tischaufsatz,	o. L.	
	Porzellan ROSENTHAL Design: Björn WIINBLAD, u.a., z.T. besch., je Asp.		
7010	1 Konv. religiöse Objekte: Holzfiguren z.B. Putto L ca. 40cm, "Betende Maria" H ca. 33cm, Kruzifixe bis H ca. 60cm,	o. L.	
	Kerzenständer, Glasflasche bemalt, Motiv-Tafeln, Klosterarbeiten u.a., z.T. besch., je Asp.		
7011	1 Konv.: 1 Mineraliensammlung im Schaukasten, Glasvase bemalt mit Schneemalerei, 1 Horn ca. L 41cm, Geige ca. L 60cm,	o. L.	
	Saliere Holz mit Frauendekor ca. H 17cm, Karyatiden, Zinnteller, u.a., z.T. besch., je Asp.		
7012	1 Terrakottabüste "Griechischer Philosoph" ca. H 33cm, 1 Metallfigur "Barocker Querflötenspieler" H mit Sockel ca. 17,5cm	o. L.	
	sowie 1 Nähkästchen Holz z.T. ebonisiert wohl 19. Jh. "Stadtvedute" auf Deckel, ca. 12x31x23,5cm, z.T. besch., je Asp.		
7013	1 Konv.: 2 Holzfiguren je nztl.: 1x bemalt "Madonna mit Kind" ca. H 52,5cm, 1x "Heiliger Georg" H ca. 22cm,	o. L.	
	2 Vasen China und Japan bis H ca. 37cm sowie 1 Reliefplatte versilbert nach dem Motiv "Wäscherinnen am Brunnen" nach SPITZWEG ca. 26,5x34cm, z.T. min. besch., je Asp.		

7014	1 Konv. Vorratsbehälter/-flaschen, 1 Kaffeemühle LEINBROCK H ca. 40cm, 1 Küchenwaage KRUPS,	o. L.	7026	1 Fensterbild Buntglas mit Bleiruten "Gotisches Kirchenfenster mit Blumendekoration" ca. 58,5x58,5cm, min. besch., Asp.	o. L.
bis L ca. 64cm, 1 Brotkessel emailliert ca. D 37cm, Gewürzregale, 1 Sieb, u.a. sowie versch. Hefte und Mappen zu Rezepten, dekorativer Kunst u.a., z.T. besch., je Asp. [Unsererseits kein Versand möglich!]			[Unsererseits kein Versand möglich!]		
7015	1 großes Konv. sakraler Objekte wohl 19./20. Jh.: Kruzifixfigur Holz bemalt H ca. 94cm, "Auferstandener Christus" ca. H 63cm,	o. L.	7027	1 Konv. religiöse Objekte u.a.: Kruzifixe z.T. Holz, bis H ca. 58cm, 1x rücks. bez. Jerusalem, 1 Holzrosenkranz, u.a.	o. L.
Kruzifixe bis H ca. 116cm, "Heilige Barbara" unters. bez. Toni BAUR Oberammergau ca. H 56cm, Klosterarbeiten aus Wachs, religiöse Bücher, Kruzifix in Bauernsilber H ca. 23cm, Motiv-Tafeln, u.a., z.T. besch. (Zeile fehlen, lose, u.a.), je Asp. [Unsererseits kein Versand möglich!]			z.T. besch. (Teile fehlen, u.a.) sowie 2 goldbestickte Trachtenhauben bis H ca. 17cm, z.T. min. besch., je Asp.		
7016	1 Konv.: Porzellan/-figuren HUTSCHENREUTHER "Scalar" Design: Gunther GRANGET ca. H 13,5cm	o. L.	7028	1 Konv.: Zinnobjekte v.a. 20. Jh. z.B. Historismus-Kanne H ca. 41cm, Münzhumpen H ca. 19cm,	o. L.
und "Dogge" L ca. 11cm, "Hasen" u.a., z.T. 2. Wahl; KAISER "Die Flötenspielerin" H ca. 19cm; Vasen ROSENTHAL bis H ca. 30cm sowie Kupferbackform, Christbaumständer, Stofftiere z.T. STEIFF z.B. Lamm "Lamby" u.a., z.T. besch., je Asp.			Drehverschlussflächen bis H ca. 30cm sowie 4 Taufpatenbriefe wohl Anfang 20. Jh., u.a., z.T. besch., je Asp. [Unsererseits kein Versand möglich!]		
7017	1 Konv. Glas- und Kristallobjekte z.T. mit Schleifdekor u.a. z.B. Vasen bis H ca. 25cm, Eiswürfelbehälter, Henkelkorbchen,	o. L.	7029	1 Konv. Glasobjekte z.T. LA VIDA z.T. Rubinglas z.B. Champagnerschalen, Eiscremeschalen, u.a., z.T. besch., je Asp.	o. L.
Schalen, u.a. sowie 5 Kupferobjekte z.B. Kannen bis H ca. 48cm, Kessel D ca. 46cm, je z.T. besch., Asp. [Unsererseits kein Versand möglich!]			[Unsererseits kein Versand möglich!]		
7018	1 Konv. Dekorationsobjekte: 1 Pendant Kerzenständer je bez. TOWLE Sterlin je ca. H 8cm, Künstlerteller ROSENTHAL "Duo"	o. L.	7030	1 Glasschale/Unikat unten mittig sign. Erwin u. Elis PLANK (wohl Künstlerehepaar Erwin und Elisabeth P.)	o. L.
Entwurf: Ivan RABUZIN, Porzellanbilder, Ikone "Hl. Georg" ca. 12,5x10cm, Kristallgläser, Geweihe je auf Schild, Metallfigur "Hermes" ca. H 17,5cm, Kerzenleuchter ca. H 31,5cm u.v.m., z.T. min. besch., je Asp. [Kein Versand möglich!]			"Ursprung des Lebens" u. mittig dat. '92, farbige Einschmelzungen, z.T. Goldbemalung, ca. D 44cm, mit Rechnung 1993: 2600 DM, min. Asp.		
7019	1 Konv. Kristall- und Glasobjekte z.T. mit Schleifdekor z.B. Vasen bis H ca. 25cm, 1 Bowle H ca. 32cm, Henkelschale L ca. 31,5cm	o. L.	7031	17 Krüge und Kannen u.a., Keramik/Glas/Porzellan 20. Jh., z.T. im Stil des 16./18. Jh., z.T. MARZI & REMI Westerwald,	o. L.
sowie Zinnobjekte wie Doppelsaliere, Krug H ca. 25cm, je z.T. min. besch., je Asp.			meist mit Zinndeckeln, bis H ca. 27,5cm sowie 2 Glasvasen mit asiatischem Dekor je H ca. 42cm, je z.T. min. besch., je Asp. [Unsererseits kein Versand möglich!]		
7020	1 Konv. religiöser Objekte 19./20. Jh.: Kruzifix Holz ca. H 68cm, Holzfigur "Hl. Christophorus" H ca. 54cm, Ikone "Hl. Nikolaus"	o. L.	7032	1 Konv.: Trachtenstoffe, Hüte und Hauben z.T. reich bestickt mit Schmucksteinen u.a., Spanholzkästchen mit Blumenmalerei,	o. L.
ca. 40x29,5cm, Altarleuchter H ca. 53cm, Rosenkranz, u.a., z.T. besch., je Asp.			Körbe, u.a., z.T. besch., je Asp.		
7021	2 Geigen: lt. EL 1x um 1800, je L ca. 60cm, z.T. min. besch. (1x mit ausgewechselter Schnecke, u.a.), je Asp.	o. L.	7033	1 Konv. Dekorationsobjekte: 2 Kutscherlampen je ca. H 50cm, 2 Kachelbilder mit holländischen Landschaften,	o. L.
			2 Rechenmaschinen THALES "ME 21372" und RESULTA "BS7", Schiffsmodell ca. L 65cm, 1 Standbilderrahmen im Art-déco-Stil ca. H 14cm, Wandbehang, Hängelampe, u.a., z.T. besch., je Asp. [Unsererseits kein Versand möglich!]		
7022	1 Konv. Christbaumschmuck wohl 1. Hälfte 20. Jh., versch. bemalte/geformte Kugeln, 1 Christbaumspitze H ca. 30cm, u.a.,	o. L.	7034	1 Konv. Weihnachts- und Osterartikel: Krippenlandschaft Holz u.a., L ca. 86cm, H ca. 56cm, mit Heiliger Familie und Königen,	o. L.
z.T. min. besch., je Asp.			mundgeblasene Christbaumkugeln, Spieluhr GOEBEL, Weihnachtshaus H ca. 44cm, Ostereier, u.a., z.T. besch., je Asp.		
7023	1 Fensterbild Buntglas mit Bleiruten "8. Kreuzigungsstation: Jesus ermahnt die Frauen von Jerusalem" ca. 65x39cm,	o. L.	7035	5 Flaschen Rotwein "LIGERET Monopole Bourgogne 1954" mid shoulder, Ligeret 'Les Malconsorts' Vosne-Romanée 1954" lower	o. L.
min. besch., Asp.			shoulder, "BOUCHARD Père & Fils Echézeaux 1967" high shoulder/Etikett lose, "Château Pontet Canet 1970" mid shoulder, "Château des Laurets Puisseguin-St. Emilion 1974" mid shoulder, z.T. min. besch. (Etiketten fleckig, u.a.), mit 1 Holzkiste "Brügger von Tobel", je Asp.		
7024	3 Fotoapparate: 1x CANON "AE-1", OLYMPUS "OM 707", DACORA "Super Dignette 500 SR" sowie Objektive	o. L.	7036	1 Metallschatulle Jugendstil, unters. gemarkt Moritz HACKER Wien, Deckel m. reliefiertem Mohnblumendekor und Monogramm "MS",	o. L.
z.B. TOKINA "Hoya 72mm Skylight", Blitzlicht METZ, Zubehör, u.a., z.T. min. besch., je Asp.			dat. 7.7.1904, ca. 6,5x27,5x13cm, innen mit Holz verkleidet, z.T. min. besch. (Kratzer, u.a.), Asp.		
7025	1 Polyphon Holz funiert z.T. ebonisiert ca. 14x26x23,5cm, mit funktionsfähigem Walzwerk, min. besch.	100,00 €	7037	3 Koffer z.T. wohl um 1930: 1 Arztkoffer ca. L 40cm, 2 Reiseneccessaire: 1x bez. F. A. WINTERSTEIN, Leipzig,	o. L.
sowie 8 Lochplatten z.T. min. besch., je Asp.			ca. L 45cm bzw. 26cm, je mit Inhalt, z.T. min. besch., je Asp.		

7038	2 Teile Zinn nztl. z.T. SKS: 1 Prunkpokal Wandung mit Bayernwappen, Schloss Neuschwanstein und Münchner Marienplatz,	o. L.	
	H ca. 34cm u.a., je min. Asp.		
7039	1 Konv. Dekorationsobjekte u.a., z.B. 2 Designminiaturmodelle VITRA "Charles und Ray Eames RAR und DSR" je mit	o. L.	
	Originalverpackung, 1 Tambourstab ca. H 89cm, 1 Zither ca. L 50cm in Originalholzkoffer, 1 Hummelfigur GOEBEL "Heilige Familie" ca. H 17cm, Christbaumschmuck, 1 Fotoapparat MINOX "C", 1 Zylinder G. NEUBARTH mit Originalhutschachtel, 1 Kaminuhr wohl Frankreich Messinggehäuse ca. H 30cm, u.a., z.T. min. besch., je Asp.		
7040	1 Nasenformer ZELLO-PUNKT wohl um 1900/1920, Metall/Leder, ca. H 4,5cm, ber., mit Originalschatulle z.T. besch., je Asp.	o. L.	
7041	1 Laufbodenkamera LINHOF "Technika 70" wohl 1962-79, mit Patentkopf "II", Präzisionsstativ LINHOF, Besitzurkunde dat. '64,	o. L.	
	Bedienungsanleitung, Originaltrageetasche, u.a., z.T. min besch., je Asp.		
7042	1 Konv. Mineralien wohl: Achat, Rosenquarz, Amethyst, "Arizona Petrified Wood", Turmalin, Sodalith, 1 Fossil, u.a.,	o. L.	
	z.T. als Aschenbecher, Buchstützen, Tischuhr, Lampe, u.a., z.T. besch., je Asp.		
7043	1 Zinnkrug dat. 1695, auf Wandung Ritzbild "Madonna mit Kind", monogrammiert GP, Griff mit Beschauzeichen und Meistermarke,	o. L.	
	leicht reliefierter floraler Dekor, H ca. 21cm, z.T. min. besch. (Abrieb am Griff, u.a.), Asp.		
7044	11 Glasobjekte z.T. wohl MURANO: 6 Buntglasfische bis L ca. 32cm sowie 5 dreieckige Glasflaschen transparent/blau,	o. L.	
	je mit Metallschraubverschluss, je H ca. 21,5cm, z.T. ber., je Asp. [Unsererseits kein Versand möglich!]		
7045	2 Glasobjekte je sign. H. W. HUNDSTORFER (wohl Helmut Werner H. *1947 Linz/Österreich) "Clown" ca. H 43cm	o. L.	
	farbloses und gefärbtes Glas mit Ein- und Aufschmelzungen sowie 1 Vase auf konischem Fuß "Goldfische" H ca. 56cm, farbloses Glas mit Einschmelzungen, je Asp.		
7046	5 Glasobjekte z.T. signiert: z.B. Kuno HACK (wohl *1945) "Soliflore" dat. '96 ca. H 33cm,	o. L.	
	L. ONESTO (wohl Luigi O. *1935) bez. OBALL (wohl Vetreria O., Murano) "Vase in Sommerso-Technik" ca. H 24,5cm, E. PLANK "Obstschale" dat. '98 ca. L 21,5cm, u.a., z.T. ber., je Asp.		
7047	1 Konv. Zinnobjekte z.T. 19. Jh. (über 25 Teile): Kannen mit Ranken- und Drachenkopfdekor, Schüsseln,	o. L.	
	Wandteller z.T. mit Wappendekor, u.a., z.T. besch., je Asp.		
7048	1 Quarzdruse ca. 30x56x33cm, Asp. [Unsererseits kein Versand möglich!]	o. L.	
7049	1 Amethystdruse ca. 80x48x26cm, unten mit Steinguss zur Stabilisierung, Asp. [Unsererseits kein Versand möglich!]	o. L.	
7050	1 Amethyststanddruse ca. 90x48x32cm, Asp. [Unsererseits kein Versand möglich!]	o. L.	
7051	1 Amethyststanddruse ca. 55x29x18cm, Asp. [Unsererseits kein Versand möglich!]	o. L.	
7052	1 Amethyststanddruse ca. 50x39x24cm, Asp. [Unsererseits kein Versand möglich!]	o. L.	
7053	1 kleine Amethyststanddruse ca. 27x20x18cm, Asp.	o. L.	
7054	1 Amethystdruse in Röhrenform ca. L 51cm, D bis ca. 25cm, Asp.	o. L.	
7055	1 Sammlung Mineralien und Fossilien z.B. wohl Bergkristall ca. 16x29x28cm, Amethyst ca. L 13cm, Coelestin ca. 14x17x17cm,	o. L.	
	Quarzkugeln ca. D 14cm, Ammoniten bis D ca. 41cm, u.a., je Asp. [Unsererseits kein Versand möglich!]		
7056	1 Konv.: 1 Zylinder P.&C. HABIG, Wien mit Tragekoffer; 1 Ölgemälde r.u. sign. Hans HUFER (wohl 20. Jh.)	o. L.	
	"Bayerischer Charakterkopf" r.u. verortet München, Öl/Platte, ca. 28,5x22cm Holzrahmen vergoldet je min. besch. sowie 4 Hummelfiguren GOEBEL z.B. "Zu Oma", "Hab mich lieb", bis H ca. 16cm, z.T. besch., je Asp.		
Porzellan			
7400	1 Porzellanfigur NYMPHENBURG "Tellus Bavarica/Bayerische Diana" Entwurf: Hubert GERHARD/August GÖHRING,	o. L.	
	allegorische Darstellung mit den Attributen für die Reichtümer Bayerns, auf separatem Sockel, je Modellnummer 910, je Pressmarke, Gesamthöhe ca. 56cm, je Asp. [Unsererseits kein Versand möglich!]		
7401	1 Teedose KPM Berlin 2. Hälfte 20. Jh. "Rankendekor" ca. H mit Deckel 12cm, min. Asp.	o. L.	
7402	1 Kaffee- und Speiseservice ROSENTHAL "Zauberflöte" Design: Björn WIINBLAD für ca. 6 Personen,	700,00 €	
	mit Kanne, Milchkännchen, Zuckerschale auf Tablett sowie Terrine, Suppentassen, Schale, u.a., z.T. ber., je Asp. [Unsererseits kein Versand möglich!]		
7403	5 Mokkatassen mit Untertellern MEISSEN "Zwiebelmuster" unters. mit Jubiläumsmarke 250 Jahre, z.T. ber., je Asp.	o. L.	
7404	1 Kaffee- und Teeservice ROSENTHAL "Romanze in Dur" weiß mit goldfarbenem Blumenornament, Design: Björn WIINBLAD,	o. L.	
	unters. bez. "100 Jahre ROSENTHAL 1980", für ca. 12 Personen, mit Kanne, Tellern, Platten, u.a., z.T. min. ber./min. Gsp.		
7405	1 Kaffee- und Speiseservice ROSENTHAL studio-line Form "Kurfürstendamm" weiß mit breitem reliefiertem Goldranddekor,	o. L.	
	für ca. 12 Personen, mit Kanne, Gedecken, Platten, u.a., z.T. besch. (Deckel Zuckerdose gebrochen, u.a.), je Asp. [Unsererseits kein Versand möglich!]		
7406	1 Kaffee- und Speiseservice ROSENTHAL studio-line "Duo" weiß mit Goldrand, für ca. 12 Personen,	o. L.	
	mit Kanne, Tellern, Platten, Gedecken, Suppentassen, Schüsseln, u.a., z.T. min. ber., je Asp. [Unsererseits kein Versand möglich!]		
7407	1 Konv. Porzellan u.a. ROSENTHAL: meist Dekor: Björn WIINBLAD, z.B. Wandteller "Aladin und die Wunderlampe",	o. L.	
	"Sindbad der Seefahrer" u.a., Deckeldose ca. H 20cm, Schnaps-/Gläser sowie 1 Prunkschale MEISSEN mit Blumenbouquet und goldstaffiertem reliefiertem Blätterrangendekor ca. D 30cm, z.T. ber., je Asp.		
7408	1 umfangreiches Konv. Porzellan z.T. Anfang 20. Jh.: 1 Teller KPM mit reliefiertem Weinlaubdekor goldstaffiert D ca. 22,5cm	o. L.	
	sowie Erinnerungs-/Andenkenbecher je goldstaff., Kaffeeservice z.B. HUTSCHENREUTHER, SCHUMANN; Obstschalen, u.a., z.T. besch., je Asp. [Unsererseits kein Versand möglich!]		

7409	1 Kaffee- und Speiseservice Johann HAVILAND, Bavaria wohl 1. Hälfte 20. Jh. mit Goldstaffage, für ca. 12 Personen	o. L.	
	(1 Tasse fehlt), mit Kannen, Terrinen, Schüsseln, Platten, u.a., z.T. ber., je Asp. [Unsererseits kein Versand möglich!]		
7410	1 Mokkaservice HEREND weiß goldstaffiert, für ca. 6 Personen, z.T. unterseitig bez. "unbemalt verkauft", z.T. ber., je Asp.	o. L.	
7411	1 Teeservice LOMONOSOV, Russia "Kobaltnetz" mit Goldstaffage, für ca. 6 Personen, z.T. ber., je Asp.	o. L.	
7412	1 Konv. Döschen Porzellan u.a. (ca. 16 Stück), versch. Marken LIMOGES, TETTAU, HUTSCHENREUTHER u.a.	o. L.	
	sowie 3 Porzellanfiguren Rudolf KÄMMER "Schmetterling"; "Hirschkäfer" u.a., z.T. min. besch., je Asp.		
7413	2 weiß glasierte Porzellanfiguren MEISSEN "Spielende junge Bären" nach Entwurf Alexander STRUCK (wohl 1902-1990)	o. L.	
	Modellnr. "P252" mit Blindmarke, ca. H 19,5cm sowie "Möwe" nach Entwurf Max ESSER (wohl 1885-1945) ca. H mit Holzsockel 40cm, besch. (Teile fehlen), je Asp.		
7414	1 Vase MEISSEN "Blumendekor" Modellnr. 50398, H ca. 40,5cm sowie 1 Deckelvase MEISSEN 2. Wahl mit "Weinlaubdekor"	o. L.	
	ca. H 33cm, je min. ber./Asp.		
7415	1 Figur Böttcher Steinzeug MEISSEN 3. Wahl "Der Lipizzaner-Hengst Maestoso" Design: Erich OEHME (wohl 1889-1970)	o. L.	
	rücks. dat. 1949, Modellnr. S206, ca. H 53cm, z.T. min. besch. (min. gechippt an Mähne), Asp. [Unsererseits kein Versand möglich!]		
7416	2 Deckelvasen Porzellan ungemarkt: 1x grüner Fond/unters. bez. "Weihnachten 1995", ca. H 37cm	o. L.	
	auf Wandung "Sr. Maj. König Johann eröffnet mit Ihrer königl. Hoheit Prinzessin Amalie und Prinzessin Georg (sic!) das Schiessen. Vogelwiese 1884" sowie 1x blauer Fond/unters. bez. "Zur Erinnerung Saxonien" mit Stadtveduten ca. H 36,5cm, je min. besch. (gechippt, u.a.), je Asp. [Unsererseits kein Versand möglich!]		
7417	3 Teile Porzellan mit Blumendekor: 1 Prunkteller MEISSEN mit reliefierten / vergoldeten Rocailles ca. D 28,5cm,	o. L.	
	2 Schalen mit durchbrochen gearbeitetem Rand: 1x MEISSEN ca. D 20cm, 1x PORFIN, Cluj-Napoca mit Korbflechteckdekor ca. D 18cm, z.T. min. ber., je Asp.		
7418	2 Jugendstilobjekte Keramik: 1 Kanne Reinhold MERKELBACH Grenzhausen nach Entwurf: Prof. Richard RIEMERSCHMID	o. L.	
	Steinzeug grau-blau lasiert, Zinndeckel, H ca. 27cm sowie 1 Krug Keramik SMK Zinndeckel mit figuraler Daumenrast H ca. 22,5cm, je min. ber., je Asp.		
7419	1 Konv. Porzellan/-figuren: ROSENTHAL "Enten" mit Kriegsmarke nach K. HIMMELSTOSS ca. L 12,5cm,	o. L.	
	1x HUTSCHENREUTHER "Landender Erpel" nach H. ACHTZIGER L ca. 14cm (Füße z.T. abgebrochen), Schalen DRESDEN, Cachepots wohl Japan, Kanne DELFT ca. H 29cm, u.a., z.T. besch., je Asp.		
7420	1 Kaffeeservice KPM "Kurland" mit grüner Reichsapfelmarke, für ca. 6 Personen mit Kanne, Milchkännchen, Zuckerdose, Gedecken,	o. L.	
	Tellern, z.T. ber., je Asp.		
7421	1 Konv. Porzellan HUTSCHENREUTHER "Zwiebelmuster" mit Kanne, Kaffee- und Mokkatassen, Speise- und Suppentellern, Platten,	o. L.	
	Terrinen, u.a., z.T. min. besch., je Asp. [Unsererseits kein Versand möglich!]		
7422	1 Mokkaservice MEISSEN 3. Wahl weiß goldstaffiert mit Blumendekor: Kanne, Milchkännchen, Zuckerdose, u.a.,	o. L.	
	z.T. besch. (Kanne gekl., u.a.), Asp.		
7423	1 Konv. Porzellan z.B. DRESDEN, ROSENTHAL, WEIMAR, WEDGWOOD: Bodenvase asiatisches Dekor H ca. 62cm,	o. L.	
	Wandteller "Pfauendekor" D ca. 42cm, Figur "Hase" H ca. 8cm, Wandteller "Aladin und die Wunderlampe" Design: Björn WIINBLAD, u.a., z.T. min. besch., je Asp. [Unsererseits kein Versand möglich!]		
7424	1 großes Konv. versch. MEISSEN-Objekte (ca. 70 Stück) v.a. 1. Wahl/min. 5. Wahl,	o. L.	
	z.B. Prunkteller mit reliefiertem/goldstaffiertem Rocaille Dekor ca. D 29,5cm, Wandteller mit Blumenboquet im Spiegel D ca. 36cm, Vase und 2 Teller je "Grüner Drache", 6 Gedecke "A-Kante", Kopien, Plakette mit Dresdener Frauenkirche H ca. 16,5cm u.v.m., z.T. besch., je Asp. [Unsererseits kein Versand möglich!]		
7425	1 Henkelvase MEISSEN 1. Wahl kobaltblauer Fond mit Goldstaffage und Blumenkartusche, Modellnr. 50791, ca. H 25cm, min. Asp.	200,00 €	
7426	1 Speiseservice ROSENTHAL GROUP "Classic Rose Collection" je Blumendekor mit Goldstaffage, für 12 Personen,	500,00 €	
	mit Platten, Saucieren, Terrinen, Tellern, Suppentassen mit Untertassen (1 Suppentasse fehlt), u.a., z.T. min. besch., je Asp. [Unsererseits kein Versand möglich!]		
7427	1 Kaffeeservice ROSENTHAL GROUP "Classic Rose Collection"/"Höroltd-Arkadien" nach Johann Gregor HÖROLDT	o. L.	
	(wohl 1696-1775), für 12 Personen mit Kanne, Milchkännchen, Zuckerdose, Tablett, Vase, Gedecken mit 1 Zusatztasse min. besch., z.T. ber., Asp.		
7428	4 Teile Porzellan je Rudolf KÄMMER, Volkstedt 2. Hälfte 20. Jh. je weiß-blau mit Goldstaffage: 1 Kerzenständer Puttidekor	150,00 €	
	4- flammig ca. H 42,5cm, 1 Muschelschale L ca. 27cm, 2 Kerzenleuchter 1- bzw.- 2-flammig, z.T. min. besch., je Asp.		
7429	3 Porzellanfiguren: 1x HUTSCHENREUTHER, Selb 2. Wahl "Abteilung für Kunst" bez. M. Herm. FRITZ (wohl Max Hermann F. 1873-1948)	o. L.	
	"Gazellenritt", weiß goldstaffiert, L ca. 30cm z.T. besch. (1 Bein gekl.), 1x ROSENTHAL "Abstrakte Madonna" wohl Entwurf Hans STANGL (wohl 1888 München-1963 ebd.) ca. H 28cm, 1x Rudolf KÄMMER Volkstedt "Hirschkäfer" ca. L 8cm, z.T. ber., je Asp.		
7430	1 Konv. Porzellan ROSENTHAL, HUTSCHENREUTHER, z.B. Wandteller "Waldweihnacht 1930", Entwurf: Theodor KÄRNER ca. D 22cm,	o. L.	
	Vasen z.B. Design: Björn WIINBLAD bis H ca. 21,5cm, Vasen und Platte mit goldenem Vogeldekor, u.a., z.T. min. besch., je Asp.		
7431	2 Porzellanservice: 1x TIRSCHENREUTH weiß mit Goldstaffage für ca. 10 Personen, 1x ZEH, SCHERZER & Co. beige mit Goldstaffage	o. L.	
	für ca. 12 Personen, z.T. min. besch., je Asp. [Unsererseits kein Versand möglich!]		

7432	1 Konv. Porzellan: ROSENTHAL 6 Gedecke "Cupola Strada" z.T. mit Originalverpackung, STADT MEISSEN/HUTSCHENREUTHER	o. L.	7444	3 Porzellanfiguren farbig gefasst, je HUTSCHENREUTHER je Entwurf K. TUTTER (wohl Karl T. 1883 Neudeck-1969 Selb):	o. L.
	je "Zwiebelmuster" z.B. Kanne, Platten, Terrine, Vase, u.a.; 1 Kaffeekern Johann SELTMANN, Vohenstrauß; u.a., z.T. min. besch., je Asp.			je "Mephisto": 1x ca. H 30cm 2. Wahl Modellnr. 8032, 1x ca. 19cm 1. Wahl Modellnr. 8104, 1x ca. H 25cm 2. Wahl Modellnr. 1918, je Asp.	
7433	1 umfangreiches Konv. Porzellan z.T. Anfang 20. Jh. (über 180 Teile), z.B. Vasen/Wandteller SCHUMANN Arzberg,	o. L.	7445	1 Porzellanfigur ROSENTHAL GROUP Classic Rose "Die Hockende" am Natursockel bez. F. KLIMSCH	o. L.
	3 Teller SEVEN ARTS "Statue of Liberty" je ca. D 31,5cm, Patengeschenk-Teller, Andenkenbecher, Kaffeeservice, u.a., z.T. besch., je Asp. [Unsererseits kein Versand möglich!]			(wohl Fritz K. 1870 Frankfurt/Main-1960 Freiburg), ca. H 42cm, min. ber., Asp.	
7434	6 Hummelfiguren GOEBEL: davon 5x 2. Wahl z.B. "Kükenmütterchen", "Frohes Wandern", bis H ca. 14cm, z.T. min. besch., je Asp.	o. L.	7446	5 Porzellanfiguren je HUTSCHENREUTHER: Entwurf: K. TUTTER "Sonnenkind" ca. H 21cm, Design: ACHTZIGER "Ballerina" ca. H 22cm,	o. L.
				Entwurf: Carl WERNER "Weiblicher Akt" 2. Wahl ca. H 21,5cm, je farbig gefasst sowie 2x Bisquitporzellan: "Die Schauende" Design: Carl WERNER ca. H 20,5cm und "Die Badende" 2. Wahl Design: K. TUTTER ca. H 17cm, z.T. ber., je Asp.	
7435	1 Kaffee- und Mokkaeilservice ROSENTHAL studioline "Romanze in Dur" mit Golddekor, Design: Björn WIINBLAD, z.T. für 6 Personen	o. L.	7447	3 Porzellanfiguren je HUTSCHENREUTHER: Figurengruppe/Kerzenständer "Musizierende Knaben" Entwurf: K. TUTTER ca. L 40cm,	o. L.
	mit Kanne und Gedecken, z.T. min. besch. (Deckel Zuckerdose fehlt, u.a.), Asp.			Kerzenständer "Putto" ca. H 17,5cm, "Putto auf Goldball" Entwurf: K. TUTTER ca. H 16,5cm, je weiß glasiert mit Goldstaffage, z.T. ber., je Asp.	
7436	6 Tassen/5 Untertassen MEISSEN "Zwiebelmuster": davon 5x 3. und 4. Wahl, z.T. gechipt, je Asp.	o. L.	7448	4 Porzellanfiguren HUTSCHENREUTHER mit tanzenden Darstellungen: "Mädchenreigen" Entwurf: K. TUTTER 2. Wahl ca. H 21,5cm,	o. L.
				"Die roten Schuhe" Entwurf: C. WERNER 2. Wahl ca. H 28cm, "Tänzerin" Entwurf: K. TUTTER ca. H 28cm, "Sterbender Schwan" Entwurf: G. GRANGET ca. L 27,5cm, z.T. min. ber., je Asp. [Unsererseits kein Versand möglich!]	
7437	1 Kaffee- und Teeservice Porzellan FÜRSTENBERG "Rote Rose" mit Goldrand,	o. L.	7449	1 großes Konv. Porzellan ROSENTHAL u.a., z.T. um 1900 "Louis IV", "Sèvres", "Tilly", z.T. handbemaltes Blumendekor/Goldstaffage	150,00 €
	mit Kannen, Milchkännchen, Zuckerdose, 6 Tee gedecken, 8 Kaffeegedecken, u.a., z.T. min. besch. (gechipt, u.a.), Asp.			z.T. unters. bez. "L. OSTERMAYR, Kgl. Hoflieferant Nürnberg", mit Kannen, Milchkännchen, Zuckerdose (Deckel fehlt), Terrinen, Saucieren, Platten, u.a., z.T. besch. (Riss in 1 Platte, u.a.), je Asp. (insg. ca. 130 Teile) [Unsererseits kein Versand möglich!]	
7438	4 Dekorationsobjekte: 2x Porzellan SEVRES Dose H ca. 14,5cm, Potpourri H ca. 24cm, je mit floralem Dekor/Goldstaffe	o. L.	7450	7 Porzellanfiguren/-vasen: 1 Vase MEISSEN 3. Wahl "Roter Ming-Drache" H ca. 23,5cm, 2x NYMPHENBURG	o. L.
	auf weißem/kobaltblauem Grund; 1 Schale Glas schwarz bemalt mit weißem Reitermotiv, lt. EL Murano, ca. D 30cm sowie 1 Deckelvase Keramik H ca. 47cm, z.T. min. besch., je Asp.			"Bayerischer Löwe mit Wappenschild" bis H ca. 12,5cm, 1x HUTSCHENREUTHER Kunstabteilung US-Zone "Der erste Ball" wohl Entwurf: Claire WEISS (wohl 1906-1997) ca. H 26cm, u.a., z.T. ber., je Asp.	
7439	4 Wandteller MEISSEN "Blaue Blume" mit Goldrandekor ca. D 18cm sowie 22 Teile STADT MEISSEN "Zwiebelmuster"	o. L.	7451	1 großes Konv. Porzellan meist "Zwiebelmuster"/min. "Strohblume" v.a. MEISSEN (1. Wahl) sowie HUTSCHENREUTHER,	o. L.
	z.B. Teller, Sauciere, Platten, u.a., z.T. besch., je Asp.			EICHWALDER/Tschechien u.a. (über 100 Teile), mit Kannen, Platten, Suppen- und Speisetellern, Gedecken, Kerzenständer, Eierbechern, Serviettenringen u.v.m., z.T. besch. (gechipt, u.a.), je Asp. [Unsererseits kein Versand möglich!]	
7440	9 Porzellan- und Keramikfiguren: 5x HUTSCHENREUTHER z.T. Entwurf: G. GRANGET "Rauchschwalbe" ca. H 26cm,	o. L.	7452	3 Porzellanfiguren ROSENTHAL: 1x Bisquitporzellan "Die Hockende" 2. Wahl Entwurf: F. KLIMSCH (wohl Fritz K. 1870-1960)	o. L.
	z.T. Entwurf ACHTZIGER "Liegendes Fohlen" L ca. 13,5cm, 2x HOLLOHAZA, Ungarn "Bauernpaar in Tracht" bis H ca. 30,5cm, u.a., z.T. besch. (gekl., Teile fehlen, u.a.), je Asp.			ca. H 35cm, "Liegender Damenakt" Entwurf: Adolf BREDOW (wohl 1875-1950) Modellnr. "1208/1." ca. L 40cm, "Knabe mit Barsoi" Kunstabteilung Selb Modellnr. 1282, ca. H 17cm, z.T. ber., je Asp.	
7441	1 Konv. Porzellan: 1 Kaffeeservice ROSENTHAL "Maria" weiß mit Stiefmütterchendekor, für 6 Personen; 2 Schalen ROSENTHAL "Flash"	o. L.	7453	1 Konv. Porzellan/-figuren: z.B. HUTSCHENREUTHER Abteilung für Kunst "Mädchen mit Hase" Entwurf: K. TUTTER, ca. H 12 cm;	o. L.
	Design: Dorothy HAFNER; Wandteller Design: Björn WIINBLAD; 6 Vasen ROSENTHAL z.T. Design. Tapio WIRKKALA, z.T. Alain LE FOLL, bis H ca. 23cm; 2 Porzellanikonen HEINRICH "Heiliger Nikolaus", "Christus der Hohepriester", Bodenvase KAISER "Duchesse" Design: NOSSEK ca. H 55cm, u.a., z.T. besch., je Asp. [Unsererseits kein Versand möglich!]			7 Hummelfiguren GOEBEL v.a. 1930er Jahre z.B. "Die Gratulantin", bis H ca. 13cm; Tierfigur GOEBEL "Specht" ca. H 19cm, Teilservice ROSENTHAL GROUP Classic Rose Collection "Grüne Blume", Erinnerungsbecher, u.a., z.T. besch., je Asp.	
7442	4 Porzellanfiguren je FLORENCE Design: Giuseppe ARMANI (wohl 1935 Calci-2006) "Esmeralda" dat. 1993, ca. H 30cm,	o. L.			
	"Radschlagender Pfau" dat. 1980 ca. H 31cm, "Frau mit Blumenwagen" dat. 1981 ca. H 24cm, "April" dat. 1997, ca. H 24,5cm, je auf Holzsockel, je z.T.: ber., je Asp. [Unsererseits kein Versand möglich!]				
7443	12 Porzellanfiguren/-objekte z.T. farbig gefasst: z.B. 2x ROYAL DUX BOHEMIA, Czechoslovakia "Balletttänzerin" ca. L 24cm und	o. L.			
	"Frau, sich Schuhe anziehend" ca. H 24cm; SCHEIBE-ALSBACH "Galante Brückenszenen"; WALLENDORF "Tanzende Dame" H ca. 29cm; KAISER "Sitzender Damenakt" Entwurf: W. GAWANTKA ca. H 22,5cm, u.a., z.T. besch., je Asp. [Unsererseits kein Versand möglich!]				

Spielzeug

- 7600** 1 Konv. Eisenbahn TRIX-EXPRESS, min. **o. L.**
FLEISCHANN, u.a.: 4
Dampfloks/Antriebswagen, ca. 28 Personen-
und Güterwaggons;
1 Set GOODPLAY "2-Zug-Packung" mit 2 Antriebswagen und 5 Waggons, Schienen, Technik, u.a., z.T. min. besch., je Asp.
- 7601** 3 Modellautos BURAGO u.a.: "Ferrari F 40", **o. L.**
u.a. sowie 1 TIPP-KICKSPIEL mit
Originalverpackung, u.a., z.T. besch., je Asp.
- 7602** 1 Konv. Spielzeug z.T. Anfang 20. Jh.: z.B. 1 **o. L.**
Puppenbad MÄRKLIN lithographiertes Blech
ca. 32x63x25,5cm,
stark besch./Einrichtung fehlt; 1 Kindernähmaschine CASIGE;
Puppengeschirr; Kinderpost-Zubehör; Holzspielzeug; Teddybär H ca.
80cm, z.T. mit Originalverpackung, z.T. besch., je Asp.
- 7603** 5 Porzellankopfpuppen z.T. Anfang 20. Jh.: **o. L.**
z.B. 1x HEUBACH Köppelsdorf "320.9" ca. H
62cm,
1x HEUBACH "W.u.Z./Y" H ca. 44cm, 1x SCHOENAU&HOFFMEISTER
"1909/210" ca. H 35cm, u.a., z.T. mit Schlafaugen, je Zähnchen/geöffneter
Mund/Kleidung sowie 1 Puppenwagen ca. 74x70x38cm, z.T. min. besch.,
je Asp. [Unsererseits kein Versand möglich!]
- 7604** 1 Konv. Spielzeug: Holzkasten LEGO/System **o. L.**
im Spiel, SCHEFFLER's Metallbaukasten,
VIEW-MASTER mit versch. Bildscheiben,
1 Fahrtenmesser, Modellautos z.B. LESNEY, MATCHBOX, LEGO, u.a.,
z.T. besch., je Asp.
- 7605** 1 Konv. Modelleisenbahn MÄRKLIN u.a.: 6 **600,00 €**
Lokomotiven/Schienenbusse, ca. 48
Personen-/Güterwaggons
wie z.B. Tiefladewagen, Tee-Abteilwagen, u.a. sowie Schienen, Zubehör,
Modelllandschaftselemente, u.a., z.T. mit Originalverpackung, je z.T.
besch., je Asp. [Unsererseits kein Versand möglich!]
- 7606** 1 Porzellankopfpuppe KÄMMER & **o. L.**
REINHARDT mit geöffnetem Mund,
Zähnchen, Gelenkkörper, Schlafaugen,
Perücke, Kleidung,
z.T. besch. (Teile fehlen, u.a.), Asp.
- 7607** 1 Konv.: 1 Puppenofen Metall ca. L 30cm mit **o. L.**
Kochgeschirr, 4 Stofftiere, Puppengeschirr
wohl Anfang 20. Jh.,
u.a., z.T. besch., je Asp.
- 7608** 1 Konv. Modellautos u.a., z.B. Traktor mit **o. L.**
Anhänger GAMA US-Zone Gesamtlänge ca.
38cm, 1 SCHUCO US-Zone "Mirakocar 1001",
1 PRÄMETA Britische Zone "Buick 405", 1 Flugzeug HWN US-Zone mit
Uhrwerkantrieb ca. L 19cm, 2x SCHUCO PICCOLO "701"/"702", u.a., z.T.
besch., je Asp.
- 7609** 1 Konv. Spielzeug: 1 Blechspielzeug HWN **o. L.**
"Glücksschwein" ca. L 11cm, 1 Puppe (evtl.
19. Jh.) mit Porzellankopf/Stoffkörper
ca. L 34cm sowie Zinnfiguren nztl. z.T. bemalt z.T. "Britische Armee", 1
Konv. Puppenstubenzubehör wie Möbel z.T. bez. "M. HERZOG", Tapeten,
u.a., z.T. besch., je Asp.
- 7610** 1 Rennwagen wohl MÄRKLIN "1133" wohl **o. L.**
1930er Jahre, mit Uhrwerkantrieb und
Schlüssel, L ca. 27cm, z.T. min. besch., Asp.

Orden, Waffen, Memorabilia

- 7800** 1 Konv. Militaria des Major VON B. (gefallen **o. L.**
1941 in Smolensk):
1 Aquarell i.o. sign. Kurt WEINHOLD-Calw (wohl 1896
Charlottenburg-1965 Calw) "Portrait des Hauptmanns und späteren
Majors/posthumen Oberstleutnants des 119. Infanterie-Regiments VON
B." i.o. dat. 1940, ca. 78x56cm RhG, 1 Offiziersdolch des Heeres auf
Klinge bez. Rich. A. HERDER, Solingen ca. L 40cm sowie Orden des 1.
und 2. WK z.B. Ordensspange mit Eisernem Kreuz, Militärverdienstorden,
Hanseatenkreuz u.a.; Deutsches Kreuz, Verwundetenabzeichen, Eisernes
Kreuz 1. WK mit Schraubscheibe, Wiederholungsspange zum Eisernen
Kreuz 1939, Preußisches Eisenbahn-Erinnerungszeichen, u.a., z.T.
besch., je Asp. (s. §§ 86/86a StGB)
- 7801** 4 Blankwaffen 19./20. Jh.: Bajonett LEBEL, **o. L.**
Frankreich wohl "M 1886" mit Vierkantklinge
ca. L mit Scheide 65,5cm,
1 Yatagan-Bajonett wohl Frankreich ca. L 70cm, 1 Degen Klinge mit
Messinggriff ca. L 91cm, u.a., z.T. besch., je Asp.
- 7802** 1 polnischer Kavalleriesäbel auf Klinge **o. L.**
gemarkt "G. BOROWSKI, Warszcawa" mit
Motto "Honor i Ojczyzna"/"Ehre und Heimat"
ca. L 93cm, Messinggriff mit Drahtwicklung, z.T. min. besch., je Asp.
- 7803** 1 Modellkanone 20. Jh. Metall auf Holzlafette **o. L.**
montiert ca. L 62cm, z.T. besch., je Asp.
- 7804** 1 Konv. Militaria 2. WK des Oberleutnants **o. L.**
Philipp ZITZMANN: 1 Offiziersdolch des
Heeres auf Klinge gemarkt "A. W. Jr.,
Solingen"
ca. L 40cm und Orden/Abzeichen z.B. Kriegsverdienstkreuz mit
Schwertern, Kiegsverdienstkreuz 1. WK, DAF-Mützenabzeichen,
Deutsches Rotes Kreuz, D.D.A.C. 1939, "Einweihung des Nürnberger
Flughafens Aug 1933", sowie 1 Metallfigur vom "Tag der Deutschen Kunst
Gau-München", versch. Dokumente, Ausweise, Photographien, Postkarten,
u.a., z.T. besch./in Schatulle vers. WMF, je Asp. (s. §§ 86/86a StGB)
- 7805** 1 Konv. Memorabilia 3. Reich: 1 Löffel rücks. **o. L.**
mit Notiz/Aktionsnr. "Adolf HITLER
Obersalzberg" ca. L 18,2cm,
1 Streichmesser WMF "Partei-Kanzlei" L ca. 25,5cm, 1 Kleinplastik
"Reichsadler" H ca. 17cm, Weinprobierschale, Spazierstock mit im Knauf
eingelassenem Abzeichen ca. L 90cm, Serviettenring "SS", 1 Helm
Wehrmacht mit Lederinnenfutter, 1 Stempel "Obersalzberg", lt. Notiz:
Originalbombensplitter Air Force Bombe von Hitlers Berghof 1945, u.a.,
z.T. besch., je Asp. (s. §§ 86/86a StGB)
- 7806** 1 Löwenkopfsäbel wohl 19. Jh. Messinggriff **o. L.**
mit Eichenlaubdekor, Fischhautgriff mit
Drahtwicklung, ca. L mit Metallscheide
107cm,
min. besch. (1 roter Stein fehlt, u.a.), Asp.
- 7807** 1 Reservistenpfeife bez. "K.u.k. Inf. Reg. Erh. **o. L.**
u. Sterneck.../Zugf. 2. Comp. 3. Zug"
ca. L mit Holzschäft und Mundstück 92cm, besch. (gekl., u.a.), Asp.
- 7808** 1 Konv. Militaria u.a. z.T. 3. Reich: 1 Gürtel mit **o. L.**
Koppelschloss "Gott mit uns", 1 Helm innen
bez. "Tropical Helmet",
1 Armreif innen bez. "Weltkrieg 1914/15", Schulterklappen, Epauletten,
Ring und Siegenadel "HJ", Geldscheine, u.a., z.T. besch., je Asp. (s. §§
86/86a StGB)
- 7809** 1 Konv. Medaillen 2. WK u.a.: 1x "Grüne **o. L.**
Woche Berlin 1934", "1. Preis für Butter", 3x
"Reichsnährstands-Ausstellung",
1x "Thüringische Hauptlandwirtschaftskammer" sowie 3x "Ehrenkreuz der
deutschen Mutter" Bronze/Gold, "Eisernes Kreuz", z.T. in
Originalschatulle, z.T. besch., je Asp. (s. §§ 86/86a StGB)

7810	1 Ehrendolch der Schutzstaffel (SS), Fertigung wohl 1933-1935,	500,00 €	
	auf Klinge Devise "Meine Ehre heißt Treue" und Herstellermarke Rich. Abr. HERDER, Solingen, auf Pariestück "I" (für München) und num. (wohl mit Dienstnummer) 7093, Griff mit Abplatzungen und Emblemen, brünierte Scheide mit Lederhänger gem. DRGM (Deutsches Reichsgebrauchsmuster), Gesamtlänge ca. 37cm sowie 2 Photographien des vormaligen Besitzers GEISSENDÖRFER, z.T. min. besch., Asp.		
7811	3 Orden/Abzeichen I. WK: "Eisernes Kreuz" mit Originalschatulle sowie 2x "Bayerisches König Ludwig-Kreuz",	o. L.	
	z.T. min. besch., je Asp., in der Schatulle		
7812	1 Reservistenkrug Porzellan bez. "Zur Erin(n)erung a. m. Dienstzeit i. Weltkrieg 1914-17" 1 Liter, mit Lithophanie, Zinndeckel,	o. L.	
	H ca. 25,5cm, z.T. ber., Asp.		
7813	1 Konv. Memorabilia 3. Reich: 1 Bierkrug bez. "Reichs-Partei-Tag Nürnberg" 1/2 Liter, ca. H 16cm,	o. L.	
	1 Magazin "Illustrierter Beobachter: Adolf Hitler, Ein Mann und sein Volk", 1 Buch Hermann Göring "Reden und Aufsätze" München 1942 sowie 2 Sammelaiben "Adolf Hitler" und "Deutschland erwacht", z.T. besch., je Asp. (s. §§ 86/86a StGB)		
7814	1 Konv. Plaketten: Metall z.T. vergoldet, überwiegend ADAC, 50er Jahre wie z.B. "Deutschlandfahrt", z.T. in Originalschatulle	o. L.	
	sowie 2 Teile Zahngold/-reste, je Asp./Gsp.		
7815	1 Konv. Plaketten u.a.: Metall z.T. vergoldet, verschiedener Fahrten wie z.B. Deutsche Alpenfahrt, Geländefahrt, 6-Tage-Fahrt,	o. L.	
	Bergrennen, 30er Jahre u.a., je Asp./Gsp., in der Schatulle (s. §§86/86a StGB)		
7816	1 Konv. Plaketten: Metall z.T. vergoldet, z.B. ADAC, Bayreuth, Wunsiedel, Pfingstfahrt nach Unterfranken, FICM,	o. L.	
	überviegend 30er Jahre, z.T. in Originalschatulle, wohl ohne Symbole des 3. Reiches, je Asp./Gsp. (s. §§86/86a StGB)		
7817	1 Ordensspange sowie lose Orden/Abzeichen: 1./2.WK wie z.B. Bayern, Kolonie, Nürnberg u.a., je Asp./Gsp./z.T. besch.	o. L.	
	(s. §§86/86a StGB)		
Skulpturen			
7900	1 Holzfigur "Heiliger Johannes Nepomuk" Holz bemalt, wohl 19. Jh., lt. EL wohl aus belgischem Kirchenbesitz,	350,00 €	
	H mit Eisensockel ca. 125cm, besch. (Farbabplatzungen, Teile fehlen u.a.), Asp. [Unsererseits kein Versand möglich!]		
7901	3 Bronzefiguren 19./20. Jh.: 1x unles. sign. "Jugendstil-Tänzerin" ca. H 40,4cm, 1 Pendant Kerzenständer "Musizierende Putti"	o. L.	
	je 1-flammig, je H ca. 14,5cm, je ber., je Asp.		
7902	2 Dekorationsobjekte Holz (wohl 20. Jh.): "Amor als Honigdieb" weiß gefasst/goldstaffiert ca. H 58,5cm	o. L.	
	sowie 1 Bannerhalter "Karyatide in Frauengestalt" (wohl 19. Jh.) Holz bemalt ca. H 80cm, z.T. besch. (gekl., u.a.), je Asp.		
7903	1 Konv. Holzschnitzereien u.a., 20. Jh. z.T. bemalt: 9 Figuren z.B. "Heiliger Urban" ca. H mit Stab 77cm, "Hl. Florian"	o. L.	
	H ca. 56cm, "Holzfäller" H ca. 49cm, "Moriskentänzer", u.a., 4 Kruzifixe bis H ca. 70cm, u.a., z.T. besch., je Asp. [Unsererseits kein Versand möglich!]		
7904	1 Wandrelief nach MICHELANGELO (wohl 1475 Caprese-1564 Rom) "Tondo Pitti" wohl Steinguss, ca. D 86cm,	o. L.	
	rücks. mit Aufhängestange, z.T. min. besch., Asp. [Unsererseits kein Versand möglich!]		
7905	4 Figuren: 1x Holz lt. beiliegender Notiz 18./19. Jh. "Heiliger" z.T. farbig gefasst H ca. 32cm besch./Teile fehlen u.a.,	o. L.	
	Büste "Bamberger Reiter" H ca. 18,5cm, Majolika "Junges Mädchen mit Blumenkörben" ca. H 16cm, Porzellan ROSENTHAL "Pekinese" H ca. 8cm, je ber., je Asp.		
7906	1 Bronzefigur "Liegende Sphinx" auf Sockel sign. G. VASTAGH (wohl Géza Jenö Ferenc V. 1866 Kolozsvár/Ungarn-1919 Budapest)	o. L.	
	H mit Sockel ca. 18,5cm, L ca. 25,5cm, z.T. ber., Asp.		
7907	1 Kreuzigungsgruppe wohl 18. Jh. Holz, z.T. wohl ergänzt/erneuert, ca. H 67cm,	o. L.	
	z.T. besch. (Wurmfraß, Hand des Johannes fehlt, u.a.), Asp.		
7908	1 Bronzefigur rücks. sign. DALI (wohl Salvador DALÍ 1904 Figueres/Katalonien -1989 ebd.) "Die surrealistischen Augen"	1.500,00 €	
	elektrisch (funktionsfähig) mit 27 Kunststoffaugen, rücks. bez. "DALART N. V.", unten mittig num. 184/999, Gießereistempel VENTURI ARTE, Rückseite abschraubbar H ca. 34,5cm, min. ber., Asp.		
7909	2 Reliquiare "Heiliger Bischof Korbinian mit dem Bären" und "Bischof in blauem Gewand mit Buch" je H ca. 62cm,	o. L.	
	frontseitig im Sockel je Klosterarbeit, je rücks. gehöhlt und bez. "gefasst 2002", z.T. besch. (Teile fehlen, Risse, u.a.), je Asp.		
7910	1 Skulptur "Pietà" Holz polychrom gefasst wohl Süddeutschland um 1480/1500, ca. H 64cm,	o. L.	
	rücks. mit Informationen/Etiketten der Auktionshäuser LEMPertz und NEUMEISTER, z.T. besch. (wohl rest., Farbabplatzungen, min. Teile fehlen, u.a.), Asp. [Unsererseits kein Versand möglich!]		
7911	3 Holzschnitzereien je wohl Süddeutschland 2. Hälfte 17. Jh.: Puttokopf ca. L 35cm und 2 plastische Voluten je L 52,5cm,	o. L.	
	je mit Hängeetiketten von NEUMEISTER, z.T. besch. (rest., Farbabplatzungen, u.a.), je Asp.		
7912	1 Skulptur "Heiliger in Anbetung" Holz polychrom gefasst wohl Spanien 1. Hälfte 17. Jh., ca. H mit Sockel 98,5cm,	o. L.	
	rücks. mit Etikett Auktionshaus NEUMEISTER, besch. (Farbabplatzungen, Riss, u.a.) Asp. [Unsererseits kein Versand möglich!]		
7913	1 Reproduktion der "Venus von Milo" 20. Jh., am Sockel bez. "Gebr. MICHELI, Berlin" ca. H 88cm,	80,00 €	
	z.T. besch. (Abplatzungen, u.a.), Asp. [Kein Versand möglich!]		
7914	1 Bronzerelief unten mittig sign. EBERT (wohl Jürgen E. *1954 Bocholt)	o. L.	
	"Vis-à-vis" unten mittig dat. '88, ca. 45,5x25x6cm, unters. bez. "Guss Werner BRAUN Oberschleissheim", rücks. Hakenplättchen und 2 Abstandshalter, z.T. ber., Asp.		
7915	1 Bronzefigur auf Figur monogrammiert MK/unterseitig bez. Kurt MOSER (wohl 1926 Regensburg-1982 München)	o. L.	
	"Katrin" rücks. bez. "Guss Strehle", unters. num. 6/100, ca. H mit Natursockel 15,5cm, Kaufpreis lt. Klebezettel 1080 DM, z.T. min. ber., Asp.		
7916	1 Tischaufsatz-Figur wohl Metall bronziert "Antikisierende Tänzerin" ca. H 42cm,	o. L.	
	z.T. besch. (Finger, Attribute fehlen, u.a.), mit Holzsockel und Kristallvase (je wohl nicht Original), je Asp.		

7917	1 Bronzefigur am Sockel bez. ROSSOW (wohl Günter R. 1913 Deutsch Krone/Polen-1992 Marktrechwitz)	o. L.	8005	1 Band z.B. "Historischer Bilder Bibel erster Theil/anderer Theil" gestochen von Johann Ulrich KRAUß, Augsburg 1705	o. L.
"Der Boxer" H ca. 12,5cm, z.T. ber., je Asp.			sowie nachgebunden weitere Werke des Autors, insgesamt über 320 Seiten je mit Kupferstichen, z.T. besch. (rest., 1 Schließe fehlt, u.a.), je Asp.		
7918	1 Bronzefigur unsign./zugeschr. Hans WIMMER (wohl 1907 Pfarrkirchen-1992 München) "Steigendes Pferd"	o. L.	8006	15 Bücher 20. Jh., z.B. "Nesthäkchens erstes Schuljahr", "Gesund sein-Gesund bleiben" v. Dr. Curt THOMALLA, Berlin wohl 1935,	o. L.
auf Bronzepodest fixiert, am Sockel bez. "BRANDSTETTER München", ca. H mit Sockel 21cm, mit beiliegendem Zeitungsausschnitt zum Tode von Hans Wimmer, z.T. min. besch. (Verklebungsspuren, u.a.), Asp.			u.a., z.T. besch., je Asp.		
7919	3 Holzfiguren nztl.: 1x "Madonna mit Kind" unters. bez. "Oberammergau Alpenländische Holzschnitzereien Christel PLÜMPE "	o. L.	8007	1 Holzkiste mit Postkarten 20. Jh., z.T. gelaufen (Briefmarken abgelöst) v.a. Blumenmotive sowie Dokumente,	o. L.
ca. H 69cm, "Bauernpaar" bis H ca. 66,5cm, z.T. ber., je Asp.			Bauskizzen, Zeitungen, Werbepappschilder z.B. "BULLY gibt Kraft und Frische", u.a., z.T. besch., je Asp.		

Asiatika & Ethnologie

7950	1 Konv. orientalische Dekorationsobjekte z.B. 1 Herrenring bez. "Iran 1944" ca. Ringgröße 64, Kanne H ca. 30cm,	o. L.	8008	17 Alben und Ordner mit Briefmarken BRD, Deutsche Westsektoren, Österreich, Liechtenstein, Alle Welt,	o. L.
Miniaturen aus Isfahan, 1 Schälchen Iran mit eingefasster Dinar-Münze ca. H 7cm, bemalte Muschelschalen, u.a., z.T. min. besch., je Asp.			8 Ordner mit ETBs 1970er/1980er Jahre sowie Ganzsachen, Blöcke, u.a., z.T. lose, z.T. besch., je Asp.		
7951	3 asiatische Charakterpuppen Holz bemalt mit Stoffkörper, Haaren und Originalkleidung, bis H ca. 60cm, z.T. besch., je Asp.	o. L.	8009	1 Konv. Ende 19./Anfang 20. Jh. z.B. Impf-/Zeugnisse, Bürgerrechtsurkunde, "Nordbayerische Zeitung" ca. 1902-34	o. L.
			(nicht fortlaufend), "Die Nürnberg-Fürther Straßenbahn 1881 bis 1906. Denkschrift" Nürnberg 1906, Poesiealbum mit Glanzbildern, u.v.m., z.T. besch., je Asp.		
7952	1 Bronzegefäß/wohl Cachepot unterseitig gemarkt NOGAWA, Kyoto/Japan, wohl Meji-Periode um 1900,	o. L.	8010	1 Mappe mit versch. Feldpostbriefen/Korrespondenzen v.a. bezüglich 2. WK Familie BIWER 1940er Jahre,	o. L.
an der Wandung mit reliefiertem Wellendekor, Fuß mit Wasserdrachensymbolik, ca. H 26,5cm, z.T. besch. (Korrosionsspuren, seitlich kleines Loch, u.a.), Asp.			größtenteils laminiert, z.T. min. besch., je Asp. (s. §§ 86/86a StGB)		
8001	1 Buch "Biblia, Das ist: Die ganze Heilige Schrift Alten und Neuen Testaments" hg. v. Christoph Matthäi PFAFFEN	o. L.	8011	1 Konv. Briefmarkenbögen Inflationsmarken z.T. Deutsches Reich, z.T. Dienstmarken sowie versch. Korrespondenz/Postkarten	o. L.
Tübingen 1729, z.T. besch. (fleckig, Risse, u.a.), mit innen liegendem Zeitungsartikel von 1934 zu dieser Ausgabe, je Asp.			z.T. Deutsches Reich, z.T. min. besch., je Asp.		

Bücher, Postkarten, Briefmarken

8000	3 Bücher von VOLTAIRE je mit Exlibri "Bücherei Dr. Eberhard VON CRANACH-SICHART Gauting " (wohl 1886 Dresden-1967 Gauting):	210,00 €	8012	1 Buch "Das Waldkirchner Spielzeugmusterbuch", Neudruck Leipzig 1978 mit über 80 Beispielbildern, im Kartonschuber,	o. L.
"Histoire de L'Empire de Russie" Tome premier und Tome second, Amsterdam 1761 und 1764 sowie "Histoire de Charles XII. roi de Suède" Tome premier Amsterdam 1739, je z.T. besch. (Einband z.T. besch., min. fleckig, u.a.), je Asp.			z.T. besch., je Asp.		
8001	1 Buch "Biblia, Das ist: Die ganze Heilige Schrift Alten und Neuen Testaments" hg. v. Christoph Matthäi PFAFFEN	o. L.	8013	1 Buch "Biblia, Das ist: Die ganze Heilige Schrift Alten und Neuen Testaments" hg. v. Friedrich BATTIER/Theodor GERNLER,	o. L.
Tübingen 1729, z.T. besch. (fleckig, Risse, u.a.), mit innen liegendem Zeitungsartikel von 1934 zu dieser Ausgabe, je Asp.			Neue Auflage Basel 1798, innen liegend versch. Schriftstücke des 18. Jh., z.T. besch. (1 Schließe fehlt, Riss im Buchrücken, u.a.), Asp.		
8002	1 Buch "Das Leben und die Meinungen des Herrn Magister Sebaldus NOTHANKER " bei Friedrich NICOLAI,	100,00 €	8014	13 Alben Briefmarken z.T. Anfang 20. Jh. BRD, Österreich, Europa, Alle Welt, sowie lose/ausgeschnitten, mit Lupen, Pinzetten,	o. L.
1. Band, 3. Auflage Berlin/Stettin 1776, mit Kupferstichen von Daniel CHODOWIECKI (wohl 1726 Danzig-1801 Berlin), besch. (rest. bed./Buchrücken fehlt, u.a.), Asp.			u.a., z.T. im Tragekoffer sowie 1 Ringbuch mit Postkarten z.T. dat. 1935, u.a., je z.T. besch., je Asp.		
8003	1 siebzehnbändiges BROCKHAUS Konversations-Lexikon 14. Auflage Berlin und Wien 1982-1897, goldverzierter Prachteinband,	o. L.	8015	2 Bibeln 18. Jh.: "Biblia, das ist: Die ganze Heilige Schrift" v. Gottlob Friedrich SELIGMANN, Leipzig 1701,	o. L.
z.T. min. besch., je Asp.			z.T. rest. sowie "Die Heilige Schrift" der erste Theil, von Romanus TELLER, Leipzig 1749, mit 8 Kupferstich-/faltkarten, je besch./Asp.		

Pelze & Designermode

8004	2 Postkartenalben: 1x Jugendstil mit ca. 36 Postkarten (eingeklebt) mit versch. Sehenswürdigkeiten "Regensburg" u.a.,	o. L.	8200	1 Rucksack LOUIS VUITTON Montsouris Monogram, Gesamthöhe ca. 27cm, sichtbare Tsp., innen Flecken	350,00 €
1x mit ca. 50 Ansichtskarten "Bayerischer Wald", "Böhmerwald", u.a., z.T. min. besch., je Asp.					

8201	2 Damenschultertaschen, je BREE, je Nola 3, braunes/schwarzes Rindsleder, gut erhalten, B ca. 31cm, H ca. 28cm, mit 1 Staubbeutel, Asp./Tsp.	o. L.	8404	2 Orientteppiche/1 Orientgalerie 20. Jh.: 1x SAROUGH dunkelblaugrundig mit rotgrundiger Randbordüre je floraler Dekor ca. 342x236cm mit beiliegendem Zertifikat Kaufpreis 1982: 11388 DM, 1x SAHEND rotgrundig mit kleinteiligem geometrisch-floralem Dekor ca. 302x201cm mit beiliegender Rechnung 1971: KP 3000 DM, 1x ISFAHAN Wolle/Seide rotgrundig mit floralem Dekor ca. 289x77cm mit beiliegender Expertise 1989: KP 2750 DM, je Fransen, z.T. min. besch., je Gsp.	o. L.
8202	1 Damenhandtasche LOUIS VUITTON Damier Saleya, mit Staubbeutel, H ca. 23cm, B ca. 36cm, gut erhalten (keine Flecken innen), Tsp.	o. L.	8405	1 Wandteppich Seide wohl China 20. Jh. Mittelfeld: Gartenszene mit Ricke und 2 Kitzen in roter Tempelnische, Randbordüre mit floralem Paradiesvogeldecor, ca. 166x108cm, Fransen unten beschnitten, min. ber., Asp.	o. L.
8203	1 Geldbörse LOUIS VUITTON Damier Azur, mit Staubbeutel, wohl unbenutzt, ca. 9x14,5cm, min. Tsp.	o. L.	8406	1 Orientteppich NAIN, Iran, um ca. 1960, Wolle/Seide, Mittelfeld mit Paradiesgartenmotiv, Randbordüre mit Wildtier- und Blumendekor, ca. 172x107cm, Fransen, mit beiliegendem Gutachten 1980 mit Richtpreis 28000 DM, min. fleckig, ber., Asp.	800,00 €
8204	1 Geldbörse LOUIS VUITTON Damier, gut erhalten, wohl kaum benutzt, ca. 9x14,5cm, Tsp.	o. L.	8407	3 Orientbrücken 20. Jh.: 1x blaugrundig mit geometrischem Dekor ca. 109x76cm, 1x orange-braunrundig ca. 135x78cm, 1x dunkelblaugrundig ca. 73x48cm, je Fransen, z.T. besch., je Gsp.	o. L.
8205	1 Geldbörse LOUIS VUITTON Monogram, ca. 9x14,5cm, Gsp., im Karton	o. L.	8408	1 Orientteppich mit Seidenanteil 20. Jh., Mittelfeld mit Vase in Tempelnische ca. 78x50cm, Fransen, min. ber., Asp.	o. L.
8206	1 Schlüsselmäppchen LOUIS VUITTON Damier Azur, mit Staubbeutel, ca. 6,5x12cm, wohl unbenutzt, min. Tsp.	o. L.	8409	1 Orientteppich mit Seidenanteil 20. Jh., Mittelfeld blaugrundig, Mittelmedaillon/Randbordüre rotgrundig, je floraler Dekor, ca. 177x125cm, Fransen, min. ber., Gsp.	o. L.
8207	1 Jacke Nerz, dunkelbraun Saga Mink, 1 Rock Leder, sowie 3 Taschen wohl je Leder, je Tsp.	o. L.	8410	1 Orientteppich 20. Jh. mit Seidenanteil beige grundig mit Gartendekor, ca. 102x80cm, Fransen, min. besch., Asp.	o. L.
8208	2 Nerzmäntel, je Saga Mink, braun/schwarz, je Tsp.	o. L.	8411	3 Orientteppiche 20. Jh.: 1x Iran dunkelblaugrundig, Randbordüre rotgrundig, je floraler Dekor, ca. 211x134cm, 1x dunkelblaugrundig mit ovalem Blumenmedaillon ca. 216x123cm, 1x petrolgrundig mit Blumenrankendekor ca. 219x138cm, je Fransen z.T. beschnitten, z.T. min. besch., je Gsp.	o. L.
8209	1 Kurzmantel Nerz, braun, sichtbare Tsp.	o. L.	8412	11 Orientteppiche/-brücken 20. Jh. z.B. BIDJAR; FARAHAN; MOUD, Iran; versch. Dekore z.B. "Vase in Nische", von ca. 95x63cm bis ca. 209x156cm, je Fransen, z.T. min. besch., je Asp. [Unsererseits kein Versand möglich!]	o. L.
8210	1 Stola, Textil wohl mit Silber, Asp./Gsp.	o. L.			
8211	2 Kurzmäntel, je Nerz, dunkelbraun/braun, wohl ca. Größe 42/44, je Tsp.	o. L.			
8212	1 Samtpehlmantel, wohl Nerz geschoren, dunkelbraun/schwarz, mit Kapuze, Fuchsbesatz, ca. Größe 42, Tsp.	o. L.			
8213	1 Theaterjäckchen, Persianer, schwarz, mit Nerzbesatz "Black Cross", ca. Größe 42, Tsp.	o. L.			
8214	1 Nerzmantel, dunkelbraun, ca. Größe 38/40, WANKERL Nürnberg, wohl 1980er Jahre, Tsp., sowie 1 Konv. Pelzzubehör, Nerz u.a., je Tsp.	o. L.			

Teppiche

8400	1 Tapisserie lt. EL Aubusson, wohl um 1880 "Wandpaneel mit Rosen in Rokokonische", ca. 384x99cm, min. besch. (Kratzer, fleckig, u.a.), Asp.	350,00 €		
8401	1 Teppich 20. Jh. beige grundig mit floralem Dekor, ca. 244x201cm, z.T. besch. (min. fleckig, u.a.), Asp.	o. L.		
8402	2 Orient-/Teppiche 20. Jh. je mit petrolblauem Mittelmedaillon: 1x rotgrundig ca. 311x214cm, 1x dunkelblaugrundig ca. 349x222cm, sowie 1 Teppichzuschnitt ca. 96x50cm, je Fransen, z.T. besch. (Flecken, u.a.), je Asp. [Kein Versand möglich!]	o. L.		
8403	1 Wandteppich 20. Jh. wohl KELIM, dreifarbiges Mittelmedaillon auf dunkelblauem Grund je mit geometrischem Dekor, ca. 156x122cm, Fransen, Asp.	o. L.		

Oldtimer, KFZ & Motorräder

8900	1 PKW NISSAN "Sunny N14" rot, Baujahr 1991, Oldtimer, Benziner, Schaltgetriebe, rot ca. 22079 km, Hubraum 1392cm³, Kasettendeck "CK94B", Allwetterreifen montiert, Garagenwagen, H-Kennzeichen, 1. Hand, mit KFZ-Brief und -Schein, 2 Schlüssel, TÜV bis August '24, mit 4 zusätzlichen Radkappen, 1 Reserverad, Betriebsanleitung im Handschuhfach, Batterie leer, z.T. besch. (Hydraulik des Kofferraumdeckels, u.a.), Asp.	1.000,00 €		
------	--	------------	--	--

Ölgemälde, Grafiken, Ikonen u.a.

9000	1 Ölgemälde unsign./wohl inspiriert von TIZIAN "Büßende Maria Magdalena in der Höhle" (wohl 19. Jh.) Öl/Lwd. doubliert (Craquelé, u.a.), ca. 105x89cm, Holzrahmen z.T. vergoldet min. besch., je Asp.	o. L.		
------	--	-------	--	--

9001	1 Ölgemälde unsign. (wohl 18./19. Jh.) "Portrait eines bärtigen alten Mannes"	o. L.	
	Öl/Lwd., ca. 70,5x60cm, min. besch. (Craquelé), rücks. Fragment eines Klebezettels "...Frankfurt am Main, restauriert Oehlgemälde", Holzrahmen vergoldet min. besch., je Asp.		
9002	1 Ölgemälde l.u. sign Philipp RÖTH (wohl 1841 Darmstadt-1921 München)	350,00 €	
	"Landschaft mit Frau am Bachlauf" Öl/Karton, ca. 40,5x54,5cm, Holzrahmen vergoldet, je min. besch., je Asp.		
9003	1 Bleistiftzeichnung r.u. in Tinte bez. Jac. CALLOT (wohl Jacques C. 1592 Nancy/Lothringen-1635 ebd.)	350,00 €	
	"Bettler mit seinem Hündchen" ca. 18x14cm, rücks. versch. Inventarnummern, z.T. besch. (z.T. an Ecken rest., u.a.), Asp.		
9004	1 Ölgemälde r.u. sign. H. BOGOJEVIC (wohl Hans B. 1894 Mitrovicia/Kosovo-1967 Bayreuth)	o. L.	
	"Teich mit Getreidefeld" Öl/Lwd., ca. 58,5x69cm, Holzrahmen vergoldet min. besch., je Asp.		
9005	1 Ölgemälde r.u. monogr. F. K./lt. rücks. Schreiben Ferdinand KIESSLING (wohl 1810 Brandenburg-1882 Siethen/Ludwigsfelde)	o. L.	
	"Bacharach am Rhein" Öl/Lwd. doubliert, ca. 17,5x22cm, Holzrahmen vergoldet z.T. besch., je Asp.		
9006	1 Ölgemälde l.u. sign. D. WALLIN (wohl David W. 1876 Östra Husby/Schweden-1957 Stockholm)	250,00 €	
	rücks. auf Schwedisch betit. "Sommerlandschaft mit Dämmerung über einer Bucht mit Wald" Öl/Lwd., ca. 27x40,5cm, besch. (Craquelé), Holzrahmen vergoldet min. besch., je Asp.		
9007	3 Ölgemälde je unsign. (wohl 19./20 Jh.): 1x Teilkopie des Kupferstichs "La Toilette Champêtr" nach Sigismond FREUDENBERGER	o. L.	
	Öl/Platte ca. 22x17,5cm rücks. mit Notizen, 1x "Berechtesgaden mit Watzmann und Schönfeldspitze" Öl/Platte ca. 12x18cm, 1x "Kreuzwegstation Jesus begegnet seiner Mutter" ca. 14,5x18,5cm, z.T. Rahmen vergoldet, z.T. besch. (Farbabplatzungen, u.a.), je Asp.		
9008	1 Ölgemälde l.u. sign. A. BASTIEN (wohl Alfred Theodore Joseph B. 1873 Ixelles/Brüssel-1955 ebenso)	290,00 €	
	"Sonnenbeschienene Hinterhofszene" Öl/Lwd., ca. 99x78cm, Craquelé, Prunkrahmen vergoldet, rücks. Lagernummer 168/4, Ordner mit Restaurierungsprotokoll 2008 und Vita, je Asp. [Unsererseits kein Versand möglich!]		
9009	1 Ölgemälde l.u. sign./auf Rahmen bez. Emilie PREYER (wohl 1849 Düsseldorf-1930 ebd.)	o. L.	
	"Stilleben mit Trauben, Pflaumen und Pfirsich" Öl/Kupfer, ca. 17x23cm, starkes Craquelé/rest. bed., rücks. mit Infozettel, Dokumentation und Kaufquittung Kaufpreis 1993: 7500 DM, Holzrahmen vergoldet z.T. besch., je Asp.		
9010	1 Ölgemälde r.u. unklar sign. Th. (?) BAUMGARTNER (wohl Adolf B. 1893-1939)	450,00 €	
	"Scheuende Pferde in der Furt" Öl/Lwd. ca. 48,5x80,5cm, Holz-/Stuckrahmen besch., je Asp. [Unsererseits kein Versand möglich!]		
9011	1 Ölgemälde r.u. sign./auf Rahmen bez. C. E. AHRENDTS (wohl Carl Eduard A. 1822 Den Haag-1898 ebd.)	o. L.	
	"Sommerlandschaft mit Windmühle" Öl/Lwd., ca. 29x39cm, min. besch. (leichte Risse in Lwd., u.a.), rücks. mit Klebezettel und Dokumentation, Holzrahmen vergoldet min. besch., je Asp.		
9012	1 Ölgemälde r.u. sign. M. COULAUD (wohl Martin C. 1860 Cournon-1906 Paris)	o. L.	
	"Schafhirte mit Schafen in Landschaft" lt. Dokumentation, Öl/Holz, ca. 28,5x39cm, rücks. mit Unterlagen, Holzrahmen z.T. besch., je Asp.		
9013	4 Ölgemälde: 1x l.u. sign. MATTERN/rücks. zugeschr. Maria Elisabeth M. (wohl Nürnberg 2. Hälfte 20. Jh.)	o. L.	
	"Winterlandschaft mit Fasanen" Öl/Lwd., ca. 28x33cm, 1x unsign. "Gebirgslandschaft" Öl/Lwd., ca. 68x102cm, u.a. sowie 7 Radierungen u.a., z.B. "Dame mit dem Papagei" ca. 20x17,5cm, je RhG, je z.T. besch. (z.T. Loch in Lwd., z.T. min. stockfleckig, u.a.), je Asp.		
9014	8 Ölgemälde u.a. (19./20. Jh.) z.B. r.u. sign. H. GEMEINHARDT (wohl Hermann G. 1905-1985) "Geiß mit zwei Kitzen"	o. L.	
	r.u. verortet Garmisch, Öl/Lwd. ca. 38x48,5cm; l.u. sign. BERGMÜLLER "Die Wasserträgerin" Öl/Lwd., ca. 88x58,5cm, 1x unsign./r.o. bez. "Copie G.D. fc. 1854/wohl Kopie nach Joseph DORN (wohl 1759-1841) "Betender Eremit" Öl/Lwd. ca. 25x20cm starkes Craquelé, l.u. undeutl. monogr./wohl Kopie nach Hans SCHMIDT (wohl 1877-1958) "Zwei Adler" Öl/Lwd. ca. 19x24,5cm, 1 Steingussrelief wohl nach Edward William WYON ca. D 17cm, u.a., je Ra./z.T. RhG, z.T. min. besch., je Asp.		
9015	1 Ölgemälde r.u. sign. RAUSCH (wohl Leonhard R. 1813 Jülich-1895 Düsseldorf)	o. L.	
	"Portrait einer Sechzigjährigen" r.u. dat. 1865, Öl/Lwd., ca. 68,5x56cm, min. besch. (Farbverluste, u.a.), Asp.		
9016	19 Graphiken/Stahlstiche u.a., z.B. 2 Radierungen je r.u. bleistiftsign. Willy KÖCHLER (wohl 1887-1945)	o. L.	
	"Nürnberg Albrecht Dürer Haus" und "Nürnberg Burg von Westen" je ca. 17x12,5cm (je Eigengeruch), 2 Radierungen je sign. P. MATTHES (wohl Paul M. 1872-?), 5 Radierungen je r.u. bleistiftsign. A. KUNST (wohl Adolf KUNST 1882-1937), 5 Radierungen je r.u. bleistiftsign. NIEDERMEYER (wohl Hans N. *1844), u.a., je Passepartout/RhG, z.T. min. besch., je Asp.		
9017	1 Konv. Bilder mit dem Schwerpunkt Orient, v.a. 20. Jh., z.B. 3 Aquarelle z.T. unles. sign. "Nil-Szene", "Bazar", "Fort";	o. L.	
	1 Graphik "Beyn-El-Kasreyn, with the Minaret of the Tomb of Sultan Kalaoon" ca. 38x28cm, 5 Reproduktionen, je RhG sowie 3 Repliken nach Bartolomé Esteban MURILLO (wohl 1618-1682) "Die Pastetenesser", "Trauben- und Melonenesser" und "Bettelknaben beim Würfelspiel" je ca. 70x55cm, je Holzrahmen vergoldet, je z.T. besch., je Asp.		
9018	6 Porzellanikonen 20. Jh. je TETTAU "Drache Studio Collection/Ikonenmuseum Schloss Autenried" z.B. "Gottesmutter von Kykkos",	o. L.	
	"Goldene Madonna", "Erzengel Michael", u.a., je gerahmt, z.T. vergoldet, z.T. min. ber., je Asp.		
9019	11 dekorative Ölgemälde 20. Jh. versch. Künstler, z.B. sign. MEHNER, Hugo MAN, KUBATH (?), u.a.,	o. L.	
	"Frühling", "Gehöft am See", "Sommerlandschaft", "Im Schlosspark", u.a., je gerahmt, u.a., z.T. min. besch., je Asp. [Unsererseits kein Versand möglich!]		
9020	1 Ölgemälde r.u. sign. Manuel WIELANDT (wohl 1863 Löwenstein-1922 München)	o. L.	
	"Vor der Küste Capris" r.u. dat. 1899, Öl/Platte, ca. 66,5x90cm, Holzrahmen vergoldet min. besch., je Asp.		
9021	1 Konv. Bilder 20. Jh.: 7 Ölgemälde z.B. r.u. sign. P. WAGNER "Stilleben mit Trauben und erotischer Statue vivante",	o. L.	
	ca. 39x29cm, r.u. sign. Joh. BOCHMANN (wohl Johannes B. *1922 Dresden) "Pfand'l-Hof am Wilden Kaiser" r.u. dat. 1979 ca. 49x68,5cm sowie 8 Aquarelle z.B. Konrad FILIP (wohl 1874-1939/45) "Das Gartentor" r.u. verortet Sagreb, ca. 48x31cm sowie Grafiken, Scherenschnitte, Holzbilder, u.a., je gerahmt, z.T. min. besch., je Asp. [Unsererseits kein Versand möglich!]		

9022	1 Konv (Hinter-)Glas-/Fensterbilder 20. Jh. mit religiösen Motiven und Wappenschildern (ca. 11 Stück)	o. L.	
	z.B. "Heiliger Christophorus", "Das große Stadtwappen der Stadt Nürnberg", "Madonna mit Kind", u.a., z.T. besch., je Asp. [Unsererseits kein Versand möglich!]		
9023	1 Konv. Kupferstiche/Stahlstiche u.a., v.a. 19. Jh.: Sehenswürdigkeiten Bayerns und Italiens u.a. (ca. 22 Stück);	o. L.	
	6 Lithographien Pariser Mode des 19. Jh. sowie 6 Landkarten z.T. MERIAN, z.T. wohl 17. Jh., z.B. "Descriptio Norici", wohl aus: LANGENES/BERTIUS "Caert Tresoor" wohl Anfang 17. Jh., ca. 8,5x12cm, je RhG, z.T. min. besch., je Asp.		
9024	1 Ikone wohl Russland Mitte 19. Jh. "Gottesmutter Tichvinskaja" Tempera/Holz, ca. 31x27cm,	o. L.	
	mit beiliegendem Gutachten und Rechnung 1991: Kaufpreis 4900 DM, min. besch., Asp.		
9025	1 Lithographie r.u. bleistiftsign. M. M. PRECHTL (wohl Michael Mathias P. 1926 Amberg-2003 Nürnberg)	o. L.	
	"Der 26." I.u. num. 72/75, r.u. dat. '74, ca. 19x31cm, min. ber., Asp.		
9026	15 Ölgemälde/Aquarelle u.a., z.B. 3x Holzschnitte je bleistiftsign. Cornelius RICHTER (wohl 1944 Egger-2014 Bad Reichenhall),	o. L.	
	1x unsign. "Ecce Agnus Dei" ca. 39x28cm, 2 Blumenquarelle z.T. sign. RICHTER (wohl 20. Jh.) je ca. 62x24cm, 1 Meisterbrief dat. 1933, u.a., je gerahmt, z.T. RhG, z.T. min. besch., je Asp.		
9027	7 Bilder: 3 Ölgemälde 20. Jh., z.B. r.u. sign. W. F. GRIFFITHS (wohl Wilfred Frank G. 1917-2000) "Kenissis Lake"	o. L.	
	Öl/Platte, ca. 11x16,5cm, 1x r.u. sign. K. HAHN "Gebirgskamm" Öl/Lwd., ca. 49x69cm sowie 3 Stahlstiche u.a., gerahmt, z.T. RhG, z.T. besch. (Craquelé, u.a.), je Asp.		
9028	7 Graphiken der Moderne: z.B. 1 Farbradierung r.u. bleistiftsign. Klaus BÖTTGER (1942 Dresden-1992 Wiesbaden) "Das Aktmodell"	o. L.	
	I.u. num. 26/50, ca. 30,5x31,5cm, 1 Farbradierung r.u. bleistiftsign. MECKSEPER (wohl Friedrich M. 1936 Bremen-2019 Berlin) "Stilleben mit Sonnenuhr und Diagramm" r.u. dat. '97, I.u. num. 62/100, ca. 25x39cm, u.a., je Passepartout, je RhG (1 Glas besch.), je Asp.		
9029	3 Graphiken je r.u. sign. WUNDERLICH (wohl Paul W. 1927 Eberswalde-2010 Saint-Pierre-de-Vassols)	o. L.	
	2x "Femme aux Alumettes" (Frau mit Streichhölzern) I.u. 5213/10000 bzw. 7865/10000 je ca. 25x17cm, 1x "Tête de femme" I.u. 7303/10000 ca. 37x27cm, je Passepartout, je RhG, je Asp.		
9030	1 Ölgemälde I.u. bez. "N.L v F. M. DEYK"/verkleinerte Kopie nach Giovanni SEGANTINI (wohl 1858-1899)	o. L.	
	"Das Pflügen" Öl/Lwd., ca. 66,5x132cm, rücks. mit Wertgutachten 1973: 2200 DM, [Original im Besitz der Neuen Pinakothek München], Holzrahmen vergoldet besch., je Asp. [Unsererseits kein Versand möglich!]		
9031	1 Konv. Radierungen u.a., z.B. bleistiftsign. Ota JANECEK (wohl 1919-1996) "Blühender Ast in Vase" ca.11x6,5 cm,	o. L.	
	r.u. bleistiftsign. Hermann PETERS (wohl 1886-1970) "Kräne am Hafen" ca. 38x48cm, r.u. bleistiftsign. Prof. Otto F. PROBST (wohl O. Ferdinand P. 1865 Breslau-1923 an der Ostsee) "Am Plönlein Rothenburg o.T." ca. 7x12 cm, Aquarell r.u. bleistiftsign. Hans WEBERPALS (wohl 1910-2002) "Frickenhausen", ca. 43x33,5cm sowie versch. Prager Motive, u.a., z.T. ungerahmt, z.T. RhG, z.T. besch., je Asp.		
9032	1 Konv. Graphik v.a. 18.-20. Jh.: 1 Radierung "Andacht Meistersänger" r.u. bleistiftsign. F. STAEGER	o. L.	
	(wohl Ferdinand S. 1880 Trebitsch-1976 Waldkraiburg) ca. 33x23cm, versch. Landkarten, z.B. "Ansicht von Prag" (wohl Franz HOGENBERG 1535 Mecheln-1590 Köln) ca. 18,5x47cm, 1 Bleistiftzeichnung mit Tinte r.u. sign. J. KUBOTH (wohl 20. Jh.) "Mädchen im Profil" r.u. dat. '52, ca. 26x18cm, Kupferstich "Son Altesse Le Serenissime Victorieux Eugenes Prince de Savoye & de Piemont" ca. 46x35cm, u.a., z.T. besch. (Eigengeruch, z.T. stockfleckig, u.a.), je Asp.		
9033	1 Ölgemälde unsign. (wohl Mitte 19. Jh.) "Herrenportait"/rücks. auf Klebezettel betit. "Unser Urgroßvater Elias KIRCH"	o. L.	
	r.u. dat. 1855, Öl/Platte, ca. 31,22cm, Holzrahmen z.T. vergoldet mit Craquelé, je Asp.		
9034	1 Ölgemälde r.u. sign. L THIERSCHE (wohl Ludwig T. 1825 München-1909 ebd.)	o. L.	
	"Portrait von Hiob" r.u. dat. 1878, Öl/Lwd., ca. 36,5x31,5cm, RhG, je z.T. besch. (Teil der Scheibe fehlt, u.a.), je Asp.		
9035	1 Fächerblatt/wohl Aquarell auf Stoff r.u. sign. C. G. HELLQVIST (wohl Carl Gustaf H. 1851 Kungsör/Schweden-1890 München)	o. L.	
	"Blumenmädchen" r.u. verortet und dat. "Berchtesgaden 1883", ca. 22,5x19,5cm, RhG z.T. besch., je Asp.		
9036	1 Holzschnitt „Heiliger Benedikt von Nursia“ wohl Michael WOLGEMUT/Wilhelm PLEYDENWURFF-Werkstatt	o. L.	
	aus: „Liber Chronicarum“ von Hartmann SCHÄDEL, Nürnberg 1493, ca. 14,5x6,5cm, min. besch., rücks. Objekt Nummer des DOROTHEUMS, profilierter schwarz gefasster Holzrahmen min. goldst., besch., je Asp.		
9037	1 Lithographie r.u. bleistiftsign. O. KOLLER (wohl Oskar K. 1925 Erlangen-2004 Fürth)	o. L.	
	"Tunesische Stadtsilhouette" I.u. num. 23/40, r.u. dat. '74, ca. 11x22cm, Passepartout, RhG min. besch., je Asp.		
9038	1 Aquarell r.u. bleistiftsign. O. KOLLER (wohl Oskar K. 1925 Erlangen-2004 Fürth)	200,00 €	
	"Landschaft bei Tunis" r.u. dat. '75, ca. 28x37,5cm, Passepartout, RhG, je min. besch., je Asp.		
9039	3 Bilder: 2 Lithographien, je r.u. bleistiftsign. A. Paul WEBER (wohl Andreas P. W. 1893 Arnstadt-1980 Schretstaken)	o. L.	
	"Der Angler I" ca. 49x39cm und "Jagdpause" ca. 35x51cm rücks. bez. "Galerie Panker Kaufpreis '88: 675,-, DM, je I.u. mit Stempel "Clan-Presse", je passepartoutiert sowie 1 Reprint nach F. J. DIETRICH "München Altstadt Blick vom Tal" ca. 51,5x38,5cm, je RhG,		
9040	5 Aquarelle je r.u. sign. F. MÜLLER (wohl Fritz M. 19./20. Jh.) "Nürnberger Hauptmarkt" r.u. dat. 1941, ca. 70x50cm,	o. L.	
	"Nürnberg, Karolinenstraße und Lorenzkirche" ca. 41,5x30,5cm, "Egloffstein" ca. 29x22 RhG, u.a., z.T. Passepartout, je z.T. besch., je Asp.		
9041	8 Bilder: 5 Ölgemälde z.B. I.u. sign. E. KÜNZEL (wohl Erich K. 20. Jh.) "Rosenstillleben" Öl/Platte ca. 18x28cm,	o. L.	
	1x r.u. undeutl. sign. D. NOUBROM/Kopie nach Hugo Wilhelm KAUFFMANN "Postillon und Gastwirt" Öl/Lwd., ca. 49x59cm, r.u. sign. CAYLON/Kopie nach Théodore GÉRICHAULT (wohl 1791-1824) "Der verletzte Kürassier" Öl/Platte, ca. 39x29cm, u.a. sowie 3 Serigraphien, je bleistiftsign. PHILIPP (wohl Klaus P. 1932-2023) "Lirung", "Acatenango", "Abdullah", je gerahmt, z.T. RhG, z.T. besch., je Asp.		

9042	1 Konv. Ölgemälde/Stahlstiche u.a., wohl 19./20. Jh. (ca. 15 Stück):	o. L.
z.B. 3 bemalte antikisierende Reliefs je r.u. monogr. SW dat. '09/2010, bis ca. 36,5x49cm; 1 Pendant Ölgemälde: 1x r.u. sign. HANDLER/Kopie nach Franz VON DEFREGGER (wohl 1835-1921) "Der Besuch" und 1x r.u. sign. HENDLER "Stilleben mit Trauben, Pfirsichen und Melonen" je Öl/Platte, je ca. 48,5x38cm, 2 aquarellierte Mischtechniken "Anbetung der Hirten"/"Die Weisen aus dem Morgenland vor Herodes" je ca. 38,5x28,5cm, u.a., je gerahmt, z.T. RhG, z.T. besch., je Asp.		
9043	5 Ölgemälde 20. Jh.: 3x sign. H. BEHRINGER (wohl Johann B. *1929 Nürnberg) "Bauerngehöft mit Pferd" u.a.,	o. L.
1x r.u. sign. H. CLEMENS (wohl Helmut G. C. *1941 Nürnberg) "Dörfliche Landschaft mit Teich" sowie Graphiken, z.T. mit Nürnberg-Motiv, je gerahmt, z.T. RhG, z.T. min. besch., je Asp.		
9044	1 Pendant Ölgemälde "Kinderportraits des Geschwisterpaares Erika und Richard NEUN aus Bubenreuth"	o. L.
1x r.u. sign. BINSINI/dat. 1928, 1x l.u. sign. U. M. RENZ/dat. 1928 ca. 40,5x31cm, je Öl/Platte, ca. 39,5x30,5cm, je Holzrahmen beschnitzt/vergoldet z.T. min. besch., je Asp.		
9045	1 Ölgemälde r.u. sign. W. DETTMANN (wohl Walter D. 1914 Kolberg/Polen-1984 Berlin)	300,00 €
"Meeresbrandung mit Möwen" Öl/Lwd., ca. 69x99cm, min. fleckig, Holzrahmen vergoldet, je Asp. [Unsererseits kein Versand möglich!]		
9046	1 Ölgemälde l.u. sign. Paul W. DAHMS (wohl P. Wilhelm D. 1913 Jüterbog-1988 Dillingen)	o. L.
"Galoppierende Pferde" Öl/Lwd., ca. 68,5x98,5cm, Holzrahmen z.T. vergoldet Craquelé, je Asp. [Unsererseits kein Versand möglich!]		
9047	1 Ölgemälde r.u. sign. DICKMEIS (wohl Gerhard D. 1918 Heinsberg-1978 Jülich)	o. L.
"Bei der Weißweinprobe" Öl/Lwd., ca. 48,5x58,5cm, Holzrahmen vergoldet, je Asp.		
9048	1 Ölgemälde r.u. monogr. KE sowie r.u. sign./rücks. zugeschr. Konrad EHMANN (1919 Nürnberg-2014 ebd.)	o. L.
"Rosenstrauß" r.u. dat. 1935, ca. 46x60cm min. besch., rücks. bez. "gemalt von Konrad EHMANN Schulkamerad aus Nürnberg-Buch mit 16 Jahren 1936, ist Kunstmaler geworden. Dies geschrieben 9. Okt. 1995", Holzrahmen vergoldet, min. ber., je Asp.		
9049	3 Bilder 20. Jh.: 1 Pastell r.u. sign. P. SIEBERTZ (wohl Paul S. 1915 Aachen-1997 Monschau) "Damenportrait" r.u. dat. '67,	o. L.
ca. 49,5x41,5cm; 2 Kreidezeichnungen je r.u. monogr. AS "Landschaften" 1x r.u. dat. '52, ca. 47,5x53,5cm bzw. ca. 43,5x54,5cm, je Passepartout, je RhG, z.T. besch., je Asp.		
9050	1 Ölgemälde unsign. (wohl 17./18. Jh.)/Kopie nach Anthonis VAN DYCK (wohl 1599 Antwerpen-1641 London)	o. L.
"Die Dornenkrönung Christi" Öl/Holz, ca. 83,5x56,5cm, min. besch. (Farbabplatzungen, u.a.), rücks. mit Klebeetikett Auktionshaus NEUMEISTER, Holzrahmen schwarz gefasst z.T. vergoldet besch. (Wurmfraß, u.a.), je Asp.		
9051	1 Ölgemälde unsign. (wohl Niederlande um 1600) "Die Beweinung Christi am Kreuz"	o. L.
Öl/Holz, ca. 21x15cm, rücks. mit Klebeetikett Auktionshaus NEUMEISTER, Holzrahmen vergoldet, min. besch. (Craquelé, u.a.), je Asp.		
9052	1 Ölgemälde unsign./rücks. zugeschr. Franz Joseph TEXTOR (wohl *Kempten/Allgäu, act.1727-1741)	o. L.
"Auf dem Gemüsemarkt" Öl/Platte, ca. 40x29cm, min. besch. (Riss, u.a.), rücks. bez. "Franz Joseph WEBER genannt TEXTOR gest. in Innsbruck 1741", rücks. mit Stempel "Fr. ANTOINE, Restaurator, Wien", rücks. mit Etikett Auktionshaus NEUMEISTER, Holzrahmen schwarz gefasst z.T. vergoldet z.T. besch., je Asp.		
9053	4 Ölgemälde: 1x r.u. sign. Lucia SARTO (wohl *1950) "Lesende Dame im rosa Kleid" Öl/Platte, ca. 17x12cm,	o. L.
1x r.u. sign. Gio BRUNO (wohl Giovanni B. 20. Jh.) "Flussufer" Öl/Lwd. ca. 58,5x78,5cm, 1x r.u. sign./rücks. bez. Vincent B.) "Stilleben" Öl/Lwd., ca. 59,5x48,5cm, 1x l.u. undeutl. sign. H. BUCHMANN "Watzmann mit Königssee" Öl/Lwd., ca. 45x58cm, je gerahmt sowie 1 Klosterstickarbeit "Mater Dolorosa" ca. 10x7cm RhG, je z.T. min. besch., je Asp.		
9054	1 Mischtechnik/wohl Farblithographie mit Goldauflage l. mittig sign./rücks. bez. Mersad BERBER	o. L.
(wohl 1940 Bosanski Petrovac/Bosnien-Herzegowina-2012 Zagreb/Kroatien), Gründungsmitglied der Akademie der Künste in Sarajewo, "Lautenspieler in Fensternische" ca. 51,5x36,5cm, rücks. bez. "Originalholzschnitt, signiert", lt. Klebeetikett Kaufpreis 1983: 2800 DM, mit Etikett Galerie VETTER, Holzrahmen z.T. vergoldet, je Asp.		
9055	1 Ölgemälde unsign. (wohl 20. Jh.) "Romantische Gartenlandschaft im Stile von Thomas KINKADE"	o. L.
(wohl 1958 Sacramento-2012 Los Gatos) Öl/Lwd., ca. 89x119cm, Holzrahmen vergoldet, je min. besch., je Asp.		
9056	1 Aquarell r.u. sign. A. KOHLER (wohl Alfred K. 1916 Schwabach-1984 ebd.)	o. L.
"Tulpen" r.u. dat. 1967, ca. 48x61cm, Passepartout, RhG, rücks. mit Zeitungsartikel und Galeriestempel "Galerie SCHREITER, Nürnberg", je Asp.		
9057	1 Ölgemälde r.u. monogr. IA (lt. EL Ingrid ARNSCHIED 20. Jh.) "Kinder beim Besuch des Tiergartens"	o. L.
r.u. dat. '60, Öl/Lwd. Spachtelarbeit, ca. 99x79cm, Holzrahmen, je Asp.		
9058	1 Ikone wohl im Stile Russlands 19. Jh. "Heiliger Nikolaus" ca. 44,5x38cm, goldgrundige Ziselieroptik,	o. L.
besch. (rücks. Wurmfraß, Sponki fehlen, z.T. min. Farbverluste, u.a.), Asp.		
9059	3 Ikonen mit Madonnen z.T. wohl Russland im Stile des 19. Jhs.: 2x "Brennender Dornbusch"	o. L.
ca. 44,5x38cm bzw. ca. 30,5x26cm, 1x "Marienverehrung" ca. 35,5x31cm, je z.T. besch. (Teile fehlen, Farbabplatzungen, u.a.), je Asp.		
9060	9 Ikonen wohl 19./20. Jh. wohl Russland, meist mit Messingoklad: z.B. 4x "Christus Pantokrator" bis ca. 31x27cm,	o. L.
"Heiliger Nikolaus" ca. 23x18cm, wohl "Heilige Barbara" ca. 22x18cm, u.a., z.T. besch., je Asp.		
9061	1 Andachtsbild "Der gefangene Christus" unsign. (wohl 19./20. Jh.) ca. 63,5x53cm, z.T. besch., Asp.	o. L.
9062	1 Ölgemälde l.u. sign. MULLEY (wohl Oskar M. 1891 Klagenfurt/Österreich-1949 Garmisch-Partenkirchen)	o. L.
"Turm am bewaldeten Flussufer" Öl/Lwd., ca. 75x115cm, z.T. besch., Holzrahmen vergoldet besch. (Abplatzungen, u.a.), je Asp. [Unsererseits kein Versand möglich!]		
9063	1 Ölgemälde l.u. sign. L. GSCHOSSMANN (wohl Ludwig G. 1913 München-1988 Tegernsee)	o. L.
"Arbeiter am Ufer bei aufziehendem Gewitter" Öl/Lwd., ca. 69x99cm, min. besch., rücks. mit Klebeetikett zugeschrieben, silberfarbener Holzrahmen min. besch., je Asp.		
9064	1 Ölgemälde l.u. sign. Andreas MITTERFELLNER (wohl 1912 Holzkirchen-1972 München)	o. L.
rücks. betit. "Ernte am Kirchsee" l.u. dat. 1947, Öl/Holz, ca. 88,5x119,5cm, rücks. num. 94, min. besch. (Kratzer, u.a.), Holzrahmen vergoldet min. besch., je Asp. [Unsererseits kein Versand möglich!]		

9065	1 Ölgemälde r.u. sign./rücks. bez. Otto PIPPEL (1878 Lodz/Polen-1960 Planegg)	500,00 €	
	"Fuchsjagd" Öl/Lwd., ca. 79,5x69,5cm, rücks. mit Stempel "Kunsthdlgung HEINES, Bielefeld", Holzrahmen vergoldet., je Asp.		
9066	1 Ölgemälde l.u. sign./rücks. bez. Ludwig MÜLLER-CORNELIUS (wohl 1864 München-1946 ebd.)	o. L.	
	"Einbringen der Heuernte" Öl/Platte, ca. 15,5x23,5cm, Holzrahmen vergoldet, je Asp.		
9067	3 Ölgemälde je sign. Gg HEMMICH (wohl Georg H. 1874 Würzburg-1939 München):	o. L.	
	"Rast in einem bayerischen Dorf" Öl/Lwd., ca. 39x49cm; "Postkutsche in Mittenwald" r.u. verortet München Öl/Platte ca. 16,5x23,5cm, rücks. Kaufpreis 9500 DM; "Landpartie mit Kutsche" r.u. verortet/dat. München '09, Öl/Platte, ca. 11,5x32cm, je gerahmt, z.T. vergoldet, z.T. ber., je Asp.		
9068	15 Ölgemälde je sign. LUDWIG (wohl Günter L. wohl *1936 Rohnau) mit versch. Landschaftsmotiven	o. L.	
	"Kühe am Teich", "Winterliche Landschaft", "Bei der Heuernte", "Herbstlandschaft" rücks. dat. 1997, u.a., z.T. rücks. verortet Oberasbach, versch. Größen, je Rahmen z.T. vergoldet, je z.T. min. besch., je Asp.		
9069	6 Ölgemälde: z.B. 1x r.u. CRUELLS (wohl Albert C. *1947) "Waldweg" Öl/Lwd., ca. 49x58,5cm,	o. L.	
	1x r.u. sign. BEHRENS (wohl Dagmar Douglas B. 1923-1978) "Flusslauf mit Blick auf die Berge" Öl/Lwd. ca. 98,5x78,5cm, 1x r.u. sign. D. TH.-RENARDT (wohl um 1900) "Postkutsche im Gebirgswald" Öl/Lwd., ca. 73,5x53cm, je Holzrahmen z.T. vergoldet, z.T. besch., je Asp.		
9070	1 Ölgemälde r.u. sign. MULLEY (wohl Oskar M. Klagenfurt/Österreich 1891-1949 Garmisch-Partenkirchen)	25.000,00 €	
	"Kirche im Gebirge" Öl/Lwd., pastoser Farbauftrag, ca. 71x112,5cm, Holzrahmen vergoldet min. besch., je Asp. [Unsererseits kein Versand möglich!]		
9071	1 Ölgemälde r.u. sign. MULLEY (wohl Oskar M. Klagenfurt/Österreich 1891-1949 Garmisch-Partenkirchen)	600,00 €	
	"Gebirgskapelle", wohl nach 1940, Öl/Platte, ca. 62x43,5cm, Holzrahmen vergoldet, je Asp.		
9072	1 Ölgemälde r.u. sign. MULLEY (wohl Oskar M. Klagenfurt/Österreich 1891-1949 Garmisch-Partenkirchen)	400,00 €	
	"Dorf vor Gebirgszug" Öl/Lwd., ca. 48x59cm, Holzrahmen vergoldet z.T. min. besch., je Asp.		
9073	1 Ölgemälde r.u. sign. MULLEY (wohl Oskar M. Klagenfurt/Österreich 1891-1949 Garmisch-Partenkirchen)	500,00 €	
	"Voralpenlandschaft" Öl/Platte, ca. 29x49cm, min. besch. (Craquelé), Holzrahmen mit Reliefdekor z.T. ber., je Asp.		
9074	1 Ölgemälde l.u. sign. MULLEY (wohl Oskar M. Klagenfurt/Österreich 1891-1949 Garmisch-Partenkirchen)	300,00 €	
	"Dorfteich" Öl/Platte, ca. 44,5x67,5cm, Holzrahmen vergoldet min. ber., je Asp.		
9075	1 Ölgemälde l.u. sign. MULLEY (wohl Oskar M. Klagenfurt/Österreich 1891-1949 Garmisch-Partenkirchen)	800,00 €	
	"Tiroler Haus vor Gebirgszug" Öl/Lwd., ca. 69x98,5cm, Holzrahmen vergoldet min. besch., je Asp.		
9076	1 Ölgemälde l.u. sign. MULLEY (wohl Oskar M. Klagenfurt/Österreich 1891-1949 Garmisch-Partenkirchen)	450,00 €	
	"Frühlingsstimmung in den Bergen" Öl/Platte, ca. 29,5x48cm, Holzrahmen z.T. vergoldet min. besch., je Asp.		
9077	1 Ölgemälde l.u. sign. MULLEY (wohl Oskar M. Klagenfurt/Österreich 1891-1949 Garmisch-Partenkirchen)	400,00 €	
	"Marterl am Wegesrand" Öl/Platte, ca. 19x44cm, Holzrahmen vergoldet min. besch., je Asp.		
9078	1 Ölgemälde l.u. sign. H. GRADL (wohl Hermann G. 1883 Marktheidenfeld-1964 Nürnberg)	300,00 €	
	"Blick ins Frankenland" Öl/Platte, ca. 39x59cm, Holzrahmen vergoldet, je Asp.		
9079	1 Ölgemälde l.u. sign. Margit v. VALTA (wohl M. VON V.)/Kopie nach David TENIERS d. J. (wohl 1610-1690)	o. L.	
	"Die Zechstube" l.u. dat. 1937, Öl/Lwd., ca. 55x72cm, Holzrahmen vergoldet min. besch., je Asp.		
9080	1 Ölgemälde l.u. sign. A. DOLL (wohl Anton D. 1826 München-1887 ebd.), Vertreter der sog. Münchner Schule,	800,00 €	
	"Dorfstraße im Winter" l.u. verortet München, Öl/Lwd., ca. 65,5x89cm, min. Craquelé, Holzrahmen vergoldet min. besch., je Asp.		
9081	2 Ölgemälde je sign. G. KÖNIG (wohl Günter K., Pseudonym für Günter KESSLER 1926 Giessen-2007 ebd.)	o. L.	
	je mit Motiv "Das zögernde Schaf" je Öl/Lwd., ca. 59,5x68,5cm bzw. 48,5x59cm, je Holzrahmen z.T. vergoldet, z.T. min. besch., je Asp.		
9082	2 Ölgemälde je sign. G. KÖNIG (wohl Günter K., Pseudonym für Günter KESSLER 1926 Giessen-2007 ebd.)	o. L.	
	je mit Abendrot-Thematik: "Netzfischer am Bodensee" ca. Öl/Lwd., ca. 59x78,5cm, rücks. Kaufpreis 7500 Euro sowie "Abendlicher Heimweg durchs Moor" Öl/Lwd., ca. 59x48,5cm, je Holzrahmen vergoldet z.T. besch., je Asp.		
9083	4 Ölgemälde je sign. G. KÖNIG (wohl Günter K., Pseudonym für Günter KESSLER 1926 Giessen-2007 ebd.):	o. L.	
	2x "Heuernte" je Öl/Lwd., ca. 69x79cm bzw. ca. 68,5x79cm sowie "Frühling im Dorf" Öl/Lwd., ca. 49x59cm und "Kühe am Flussufer" Öl/Lwd. ca. 49x59cm, je Holzrahmen z.T. vergoldet, z.T. besch., je Asp.		
9084	5 Ölgemälde je sign. G. KÖNIG (wohl Günter K., Pseudonym für Günter KESSLER 1926 Giessen-2007 ebd.)	o. L.	
	je mit Winter-Thematik: "Nächtliche Heimkehr der Reisisammler" ca. 69x59cm sowie 4 x "Eisvergnügen" 3 x ca. 49x59cm, 1 x ca. 59x68cm, je Öl/Lwd., je Holzrahmen z.T. vergoldet z.T. besch., je Asp.		
9085	1 Ölgemälde l.u. sign. G. KÖNIG (wohl Günter K., Pseudonym für Günter KESSLER 1926 Giessen-2007 ebd.)	300,00 €	
	"Morgenidylle im Marschland" Öl/Lwd., ca. 68,5x98,5cm, im prunkvollen Monumentalrahmen mit Akanthusblattdekor min. besch., je Asp. [Unsererseits kein Versand möglich!]		
9086	1 Ölgemälde r.u. sign./auf Rahmen/rücks. bez. Louis-Aimé JAPY (wohl 1840 Doubs-1916 Paris)	o. L.	
	"Rastender Hirtenjunge unter Birken" Öl/Lwd., ca. 79,5x64cm, Holzrahmen vergoldet min. besch., je Asp.		
9087	1 Ölgemälde l.u. sign. H. KRETZSCHMER (wohl Johann Hermann K. 1811 Anklam-1890 Berlin), Mitglied der Düsseldorfer Malerschule,	400,00 €	
	"Fütterung der Katzenfamilie" l.u. dat. 1879, Öl/Lwd. wohl doubliert, ca. 62,5x52cm, Craquelé, Holzrahmen vergoldet min. besch., je Asp.		

9088	1 Ölgemälde unsign./rücks. bez. "Nachlass FISCHER-THORER" (evtl. Hella F.-T. 1928 Leipzig-1978 Berlin)	o. L.
"Bewölkte Moorlandschaft" Öl/Lwd., ca. 45x75cm, rücks. Kaufpreis 13000,-, vergoldeter Prunkrahmen min. besch., je Asp. [Unsererseits kein Versand möglich!]		
9089	1 Ölgemälde r.u. sign. LEUENBERGER (wohl Ernst Otto L. 1856 Bern-1937 Lugano)	o. L.
"Rasante Schlittenfahrt" r.u. dat. 1895, Öl/Lwd., ca. 108,5x88cm, rest., schwarz lackierter Holzrahmen z.T. besch., je Asp. [Unsererseits kein Versand möglich!]		
9090	1 Ölgemälde l.u. sign. Ed. GRÜTZNER (wohl Eduard VON G. 1846 Groß-Karlowitz/Polen-1925 München)	600,00 €
"Mönche im Gespräch bei Fisch und Wein" Öl/Lwd. doubliert, ca. 56,5x46,5cm, Holzrahmen z.T. besch., je Asp.		
9091	1 Ölgemälde l.u. sign. Hubert KAPLAN (wohl *1931/1940 München)	600,00 €
"Bei der Kartoffelernte" Öl/Platte, ca. 12,5x17,5cm, Holzrahmen vergoldet min. besch., je Asp.		
9092	1 Pendant Ölgemälde je r.u. sign. Hubert KAPLAN (wohl *1932/1940 München)	500,00 €
"Federvieh im Hof" und "Enten am Teich" je Öl/Platte, je ca. 3,8x6,2cm, je Holzrahmen vergoldet z.T. besch., je Asp.		
9093	1 Ölgemälde l.u. sign. KAPLAN/rücks. zugeschr. H. KAPLAN (wohl Hubert K. *1932/1940 München)	400,00 €
"Dorfkinder beim Gänsehüten" Öl/Platte, ca. 17,5x23,5cm, Holzrahmen vergoldet min. besch., je Asp.		
9094	1 Ölgemälde r.u. sign. KAPLAN (wohl Hubert K. *1932/1940 München)	400,00 €
"Heuernte mit Ausblick" Öl/Platte, ca. 28,5x23cm, Holzrahmen z.T. vergoldet z.T. min. besch., je Asp.		
9095	1 Ölgemälde unten mittig sign. KAPLAN (wohl Hubert K. *1940 München)	400,00 €
"Bauernhofszene mit Schafen und Hühnern" Öl/Holz, ca. 9,5x14,5cm, rücks. mit Vita, Holzrahmen vergoldet, je Asp.		
9096	1 Ölgemälde r.u. sign. Franz MARK (wohl Pseudonym von Hubert KAPLAN *1932/1940 München)	300,00 €
"Gebirgs Panorama mit Haus, Wasserfall und Personenstaffage" Öl/Lwd., ca. 59,5x88,5cm, min. Craquelé, Holzrahmen vergoldet min. besch., je Asp.		
9097	1 Ölgemälde r.u. kyrillisch sign. wohl V. MUKOVSKI (?) (wohl 19./20. Jh.) "Holztransport im Schneesturm"	o. L.
Öl/Lwd., ca. 48,5x69,5cm, Holzrahmen vergoldet besch., je Asp.		
9098	1 Ölgemälde r.u. sign. Carl LANGHAMMER (1868 Berlin-1943 ebd.)	o. L.
"Aufziehendes Unwetter" Öl/Platte, ca. 74x59cm, rücks. Infos auf Klebezettel, Holzrahmen vergoldet min. besch., je Asp.		
9099	1 Ölgemälde r.u. sign. Erich PAULSEN (wohl *1932 Brandenburg an der Havel)	o. L.
"Dorfidylle am Fluss" Öl/Lwd. ca. 69x79cm, rücks. sign., Holzrahmen z.T. min. ber., je Asp.		
9100	1 Ölgemälde r.u. sign. Friedrich V. 1817 Nördlingen-1886 München)	o. L.
"Kühe im Unwetter" r.u. dat. 1857, Öl/Lwd., ca. 91x71,5cm, rücks. mit Vita, nztl. Holzrahmen min. besch., je Asp.		
9101	12 Ölgemälde 19./20. Jh. z.B. l.u. sign. RALPHEY "Heugarbe im Winter" Öl/Lwd. ca. 28,5x23cm, u. mittig schwer lesbar	o. L.
sign. "Hofgarten", r.u. verortet und dat. Berlin 1897 Öl/Platte ca. 39,5x32,5cm, r.u. sign. R. MÜLLER "Kühe auf der Weide" r.u. dat. 1881 Öl/Platte oval ca. 23,5x35cm, 2x je r.u. sign. K. ROHRHIRSCH (wohl Karl R. 1875-1954) "Planwagen mit Kapelle im Gebirge" Öl/Platte ca. 25x30,5cm und "Postkutsche im Dorf" Öl/Platte ca. 13x17cm, l.u. sign./rücks. bez. Rolf HÖLTER (wohl *1941) "Schäfer" Öl/Platte ca. 17,5x23cm, u.a., je gerahmt z.T. vergoldet, je z.T. besch., je Asp.		
9102	1 Ölgemälde l.u. sign. A. STADEMANN (wohl Adolf S. 1824 München-1895 ebd.)	400,00 €
"Winterabend im Schnee" Öl/Platte ca. 16,5x33cm, Holzrahmen vergoldet min. besch., je Asp.		
9103	1 Ölgemälde r.u. sign./rücks. zugeschr. Franz REDER-BROILY (wohl 1854 Mellrichstadt/Unterfranken-1918 München)	o. L.
"Isarauen vor München" Öl/Lwd., ca. 39x49,5cm, min. Craquelé, rücks. mit Klebeetikett "Kunsthau Böhler, Stuttgart", Holzrahmen vergoldet min. ber., je Asp.		
9104	1 Ölgemälde l.u. sign. H. KÄLBERER (wohl München 19. Jh.)	o. L.
"Hütte vor Gebirgs Panorama" l.u. verortet und dat. München 1881, Öl/Lwd., ca. 27x43,5cm, min. besch. (Craquelé, u.a.), Holzrahmen vergoldet min. besch., je Asp.		
9105	1 Ölgemälde l.u. sign. F. HALBERG-KRAUSS (wohl Fritz H.-K. 1874 Stadtprozelten-1951 Prien), Vertreter der Münchner Schule,	o. L.
"Isarbett bei Lenggries" r.u. verortet und dat. "Lenggries 1937" Öl/Platte, ca. 27x41,5cm, Holzrahmen vergoldet min. Craquelé, je Asp.		
9106	1 Ölgemälde r.u. sign./rücks. zugeschr. Fritz BEINKE (wohl 1842 Düsseldorf-1907 ebd.), Vertreter der Düsseldorfer Schule,	250,00 €
"Bauernmädchen beim Füttern der Hoftiere" Öl/Platte, ca. 44,5x30cm, rücks. mit Vita und Klebeetikett "Kunsthdlgung Aug. Genner u. Co., Duisburg", Holzrahmen vergoldet min. besch., je Asp.		
9107	1 Miniatur-Ölgemälde l.u. sign. Rob. SCHLEICH (wohl Robert S. 1845 München-1934 ebd.)	o. L.
"Schafherde" Öl/Platte, ca. 4x4,5cm, schwarz gefasster Holzrahmen min. ber., je Asp.		
9108	1 Ölgemälde unsign./auf Zettel zugeschr. Prof. STRÜTZEL (wohl Otto S. 1855 Dessau-1930 München)	o. L.
"Feldweg mit Baumgruppe" Öl/Platte, ca. 225x16,5cm, auf Zettel Kaufpreis 950,-, Holzrahmen vergoldet min. besch., je Asp.		
9109	1 Ölgemälde r.u. unles. sign./rücks. zugeschr. Georg SCHLECH (wohl Johann G. S. 1899 München-1952 Prien)	o. L.
"Schafe unter Obstbäumen" Öl/Platte, ca. 40,5x34cm, rücks. mit Zeitungsartikel und Kaufpreis: 1200 Euro, Holzrahmen z.T. vergoldet min. besch., je Asp.		
9110	1 Ölgemälde unsign./wohl Johann Heinrich BÜRKEL (wohl 1802 Pirmasens-1869 München)	800,00 €
"Räubertransport" Öl/Lwd. doubliert, ca. 18x19,5cm, wohl 2017 versteigert bei NEUMEISTER München, Holzrahmen vergoldet min. ber., je Asp.		
9111	1 Ölgemälde r.u. sign. WAGNER-HÖHENBERG (wohl Josef W.-H. 1870 Höhenberg/Oberpfalz-1939 München)	250,00 €
"Zwei Geistliche im Studierzimmer" Öl/Lwd., ca. 34x48,5cm, min. Craquelé, durchbrochen gearbeiteter Prunkrahmen Holz vergoldet min. besch., je Asp.		

9112	1 Ölgemälde r.u. sign. J. FRANK (wohl Josef F. 1885 Baden bei Wien-1967 Stockholm)	o. L.
"Interieur mit lesendem Adeligen" Öl/Platte, ca. 28x18cm, Holzrahmen vergoldet min. ber., je Asp.		
9113	1 Ölgemälde r.u. undeutl. sign./Kopie nach E. GRÜTZNER (wohl Eduard VON G. 1846 Groß-Karlowitz/Polen-1925 München)	o. L.
"Die Weinprobe im Keller" Öl/Lwd., ca. 58,5x48cm, Holzrahmen vergoldet z.T. ber., je Asp.		
9114	1 Ölgemälde l.u. sign./rücks. zugeschr. G. A. DORSCHFELDT (wohl Georg Albert D. 1898 Stettin-1979 Immenstadt)	o. L.
"Stilleben mit Feldblumen und Buch" Öl/Platte, ca. 118,5x93cm, rücks. mit Vita, Holzrahmen vergoldet min. besch., je Asp. [Unsererseits kein Versand möglich!]		
9115	1 Ölgemälde r.u. sign. F. NICKEL (wohl Franz N. 1783-1845)	o. L.
"Portraits eines jungen Großgrundbesitzers" Öl/Lwd., ca. 62x47cm, min. besch., Holzrahmen vergoldet ber., je Asp.		
9116	6 Ölgemälde u.a.: z.B. 1x r.u. sign. Ch. WITTMANN (wohl Charles W. 1876-1953) "Feldblumenstrauß mit Mohn und Margeriten"	o. L.
Öl/Lwd., ca. 68x98cm; 1x r.u. sign. L. MÖSSLER (wohl Ludwig M. 20. Jh.) "Das Hexenhäusle vor der Nürnberger Burg" Öl/Lwd., ca. 14x10cm, Kupferstich "Carte du departement du Loiret" ca. 17,5x20,5cm, u.a., je gerahmt, z.T. Passepartout, z.T. RhG, z.T. besch., je Asp.		

Möbel & Einrichtungsgegenstände

9600	1 Spieltisch/Konsole wohl 19. Jh. Holz furniert mit Messingappliken und 5 kannelierten Säulenfüßen,	o. L.
2 versch. Auflappegaben, 1x mit Stoffbezug, ca. 79x100x50cm (geschlossen) bzw. ca. H 76, D ca. 100cm, z.T. besch. (Furnierabplatzungen, u.a.) sowie 1 Wandspiegel wohl 1. Hälfte 20. Jh., Holzrahmen beschnitzt mit Blätterrankendekor, außen ca. 68x48cm, min. besch., je Asp.		
9601	1 Vitrine nztl. BARTELS, Langenberg Holz, 2-türig verglast/facettiert, mit 3 Einlegeböden, ca. 177,5x126x41cm,	o. L.
z.T. min. besch. (Kratzer, u.a.), Gsp.		
9602	1 Lüsterweibchen im Historismusstil Holz polychrom gefasst mit 10-Ender "Patrizierin" mit Wappenschild "Münchner Kindl" u.a.,	o. L.
in Schild dat. 1916, 4-flammig, ca. L 98cm, B ca. 66cm, H mind. ca. 65cm, z.T. min. besch., je Asp. [Kein Versand möglich!]		
9603	1 Lüsterdrache im Historismusstil Holz polychrom gefasst mit Geweih 6-Ender, 4-flammig,	o. L.
Hängelampe mit Schirm später ergänzt, ca. L 90cm, B ca. 76cm, ca. H mind. 76cm, z.T. min. besch., je Asp. [Kein Versand möglich!]		
9604	1 Vitrinenschrank 20. Jh. Holz, Aufsatz frontseitig verglast/versprosst, ca. 219x257x45cm, z.T. min. besch., Asp.	220,00 €
9605	1 Flügel YAMAHA "C6" schwarz lackiert, Seriennr. 5820715 (wohl Baujahr 1999), bez. "Pianohaus RÜCK", ca. 212x155x102cm,	9.500,00 €
mit dazu passendem Klavierhocker höhenverstellbar, z.T. ber. (min. Kratzer, u.a.), Asp.		
9606	3 Klein-/Möbel: 1 Truhe Holz beschnitzt mit Metalltragegriffen/-schloss, ca. 70x122x60cm; 1 Konsole "Rehbock" ca. 40x40,5x20cm;	o. L.
1 runder Beistelltisch mit 3 geschwungenen Beinen, rest., H ca. 60cm, D ca. 69cm, je z.T. min. besch., je Asp.		
9607	1 Barockstuhl Holz beschnitzt, mit Federkernpolsterung, am vorderen Fußsteg IGK ca. H 116cm, min. besch. (rest., u.a.), je Asp.	130,00 €
9608	1 Wandspiegel Jugendstil Holz beschnitzt mit 4 Messingappliken, facettiertes Glas, außen ca. 76x61,5cm,	140,00 €
Glas wohl ersetzt, je Asp.		
9609	2 Wanduhren Ende 19./Anfang 20. Jh.: 1 Rahmenuhr "Schlittenfahrender Händler" mit Schlüsselaufzug ca. 29x25x14cm	o. L.
sowie 1 Wanduhr BADISCHE UHRENFABRIK Furtwangen mit Schlüsselaufzug und Originalschlüssel mit Firmenlogo, Pendel, ca. 69x27x16cm, je z.T. besch., je Asp.		
9610	1 Andachtsrahmen gestaltet als barocker Miniaturaltar wohl 19. Jh. Holz polychrom bemalt/marmoriert/goldstaffiert,	o. L.
außen ca. 87x53x14cm, für Bild ca. 26x21cm, min. besch. (Abplatzungen, u.a.), Asp.		
9611	1 Hängeschränkchen Holz mit Musikedarstellung ca. 45x38x20cm sowie 1 Blumensäule ca. H 104cm, je min. besch./Asp.	o. L.
9612	2 Stühle im Rokostil lt. EL aus dem Nachlass eines Nürnberger Patrizierhaushaltes, je Federkernpolsterung,	o. L.
Stoffbezug mit Barockmuster (z.T. min. besch.), je H ca. 94cm sowie 1 Beistellkommode nztl. ca. 60x55,5x35,5cm, z.T. ber., je Asp.		
9613	1 Hänge-/Apothekerschränkchen 19. Jh. Holz beschnitzt mit Metallappliken und Wappendekor, ca. 74x43x17cm, z.T. min. besch., Asp.	o. L.
9614	1 Schrank Weichholz wohl 19./20. Jh. 2-türig mit Originalschloss/-schlüssel ca. 182x145x65cm besch. (Teile ergänzt, u.a.)	o. L.
sowie 1 Truhe Holz mit Metallbeschlägen Originalschloss/-schlüssel, mit Tragegriffen, ca. 50x102x50cm, min. besch., je Asp.		
9615	1 bemalter Bauernschrank wohl 19. Jh., 1-türig mit Blumenvasenmalerei, ca. 178x109x54cm,	o. L.
z.T. besch. (innen wohl neu bemalt, u.a.), je Asp.		
9616	1 Biedermeierkommode wohl Mitte 19. Jh. Holz furniert, seitlich mit ebonisierten Säulen und Messingbeschlägen,	o. L.
ca. 82x113,5x56,5cm, z.T. besch. (Furnierschäden, u.a.), Asp.		
9617	1 Pendant Konsoltische im Empire-Stil Holz furniert mit Messingakzenten, je mit 1 Schublade, je ca. 82x90,5x37cm,	o. L.
z.T. besch. (1 Schubladen-Schiene fehlt, u.a.), je Asp.		
9618	1 Design-Couchtisch wohl 1970er Jahre Marmor mit Glasplatte, ca. 40x120x64,5cm, z.T. min. besch. (Kratzer, u.a.), Asp.	o. L.
9619	1 Schreibpult 20. Jh. Weichholz mit Schreibklappe und 1 Schublade, ca. 132x63x48cm, z.T. min. besch./ber., Gsp.	o. L.

9620	1 Prunkspiegel mit Konsole je wohl um 1900 Holz/Stuck vergoldet, mit reichem plastischem Dekor wie gedrehten Blättergirlanden	o. L.	9632	3 religiöse Objekte 19./20. Jh.: 1 Kniebank Holz intarsiert mit Pietà, Lehne aufklappbar, ca. 80x55,5x50cm,	o. L.
	und Rocailengiebel, Konsole mit Marmordeckplatte ca. 88x112x40,5cm, Spiegel außen ca. 198x103cm, z.T. min. besch., je Asp.			1 Altarleuchter Holz bemalt ca. H 92cm, 1 Reliquienrahmen blau bemalt/goldstaffiert mittig mit 3 Klosterarbeiten "Maria" u.a., ca. 82x136x16cm, z.T. besch. (Teile fehlen, u.a.), je Asp. [Kein Versand möglich!]	
9621	1 Konv. großformatiger Dekorationsobjekte: 1 Marmorsäule ca. H 99cm, 1 Metallbüste Kopie "Kopf des Epheben von Marathon"	o. L.	9633	1 Schrank wohl Bodensee-Region 1.Hälfte 19. Jh., Holz wohl Kirsche mit Volutengiebel und Reliefdekor, 2-türig,	o. L.
	H mit Sockel ca. 35cm, 2 Gartenobjekte bis H ca. 57cm, 2 Ofenplatten, 1 Reliefplatte Kopie "Orpheus und Euridike" ca. 61x51cm, u.a., z.T. besch., je Asp.			ca. 201,5x169x59cm, mit Etikett Auktionshaus NEUMEISTER, z.T. besch. (Schloss und Schlüssel fehlen, Einlegeböden innen fehlen z.T., Umbau im 20. Jh., u.a.), Asp.	
9622	1 Einrichtung eines Biedermeier-Zimmers: 1 Vitrine 3-seitig verglast mit flankierenden Säulen, ca. 173x92x48cm,	o. L.	9634	1 Barockkommode wohl Süddeutschland 18. Jh. Holz furniert/intarsiert wohl Nussbaum/Zwetschge,	o. L.
	1 Salontisch mit zentralem Fuß H ca. 76cm, D ca. 102cm, 1 Zweisitzer ca. 86x156x74cm, 2 Stühle je mit Federkernpolsterung je H ca. 90cm, 1 Wanduhr mit Jugendstildekor, u.a., z.T. besch., je Asp.			3 Schubladen je mit Schloss/Schlüssel und Messingappliken, je innen mit Stoffbezug "Watteau-Szenen", Deckplatte mit Doppelwappen bez. "G HC v H", ca. 86x114x67,5cm, rücks. mit Etiketten der Auktionshäuser LEMPertz und NEUMEISTER, min. besch. (Spannungsrisse, u.a.), Asp.	
9623	1 Konv. Kleinmöbel/Lampe u.a., 19./20. Jh.: 1 Pfauthrone Korbgeflecht H ca. 119cm, 1 Stehlampe ca. H 186cm,	o. L.	9635	1 Wandspiegel 20. Jh. Holz beschnitzt im Historismusstil, außen ca. 118x83cm sowie 1 Bilderrahmen Holz vergoldet	o. L.
	1 Kommode ca. 80x103x52cm, 1 Damenschreibtisch mit Nussbaum-Wurzelholzfurnier in Nierenform (Kaufpreis lt. beiliegender Rechnung 1982: 764,- DM), Blumensäule, u.a., z.T. stark. besch., je Asp.			für Bild mit den Maßen ca. 114x120,5cm, je min. besch., je Asp. [Unsererseits kein Versand möglich!]	
9624	1 Salontisch/Rauchertisch wohl 1. Hälfte 20. Jh. Holz im Art déco-Stil mit Kupferverkleidung und Messingfassungen	o. L.	9636	1 Design-Hängelampe 20. Jh. im Stile einer Space Age-"Sputnik"-Lampe, Metall mit Glasprismen, 17-flammig, ca. D 48cm,	o. L.
	ca. H 67cm, D ca. 80cm, z.T. besch. (1 Teil der Holzleiste fehlt, u.a.), Asp.			H mind. 60cm, z.T. min. besch., Asp.	
9625	1 Barockkommode Holz furniert, 4 Schubladen mit Messingbeschlägen, ca. 87x117x60cm, z.T. besch. (Furnierschäden, u.a.), Asp.	o. L.	9637	1 Konv. Klein-/Möbel 20. Jh.: 1 Schreibtisch ca. 77x133x67cm, 1 Armlehnstuhl H ca. 108cm, 1 Regal ca. 100x99,5x30cm,	o. L.
				1 Wandkonsole ca. 55x54x25cm sowie 1 Tischlampe Plexiglasschirm 2-flammig H ca. 63cm und 1 Messinglampe höhenverstellbar, je z.T. min. besch., je Asp.	
9626	1 Kaskadenlampe mit Pendelaufhängung wohl DORIA 1980er Jahre elektrisch 8-flammig, H ca. 100cm, D ca. 45cm,	o. L.	9638	1 Bogenstehlampe wohl SÖLKEN 1960er/70er Jahre, am Gewinde gemarkt "OMI", Acrylglasschirm mit Farbverlauf und Messinggestell,	o. L.
	z.T. besch., Asp.			funktionsfähig, ca. H 148cm, z.T. min. besch. (Kratzer im Schirm, u.a.), Asp.	
9627	4 Wandspiegel 20. Jh. z.T. Griechenland, z.T. Holzrahmen vergoldet, von ca. 40x50cm bis ca. 130,5x39,5cm (= BARON "Cesar II")	o. L.	9639	5 Kleinmöbel 20. Jh.: 1 Tisch im Art déco-Stil, Glasdeckplatte ca. H 63cm, D ca. 80cm; 2 Armlehnstühle auf Rollen	o. L.
	z.T. min. besch., je Asp. [Unsererseits kein Versand möglich!]			mit Federkernpolsterung je H ca. 101cm; 2 Stühle mit nztl. Bezug und Federkernpolsterung je H ca. 96cm, z.T. besch./ber., je Asp.	
9628	1 Gründerzeittisch Holz mit beschnitzten Balusterfüßen ca. 77x129x90cm, ausziehbar auf L ca. 237cm, mit 4 dazu passenden Stühlen	o. L.	9640	1 prunkvolle Gutsherrenuhr im Historismusstil (wohl Ende 19. Jh.) evtl. MÜHLHAUS, Holz mit Metallappliken, Metallziffernblatt,	o. L.
	je H ca. 106cm, je schwarz gefasst, je z.T. besch. (Lederbezug stark besch., u.a.), je Asp.			Pendel, Uhrwerk mit Schlüsselaufzug, ca. 105x52x23cm, z.T. ber., Asp. [Unsererseits kein Versand möglich!]	
9629	6 Klein-/Möbel: 1 Teil eines Buffetaufsatzes, Holz mit Architekturdekor, ca. 110x111x33,5cm, 1 Staffelei wohl Gründerzeit	o. L.	9641	1 Wanduhr im Historismusstil/wohl Ende 19. Jh. bez. VFU (wohl Vereinigte Freiburger Uhrenfabriken) "Universal"	o. L.
	ca. H 194cm, 1 Regulator H ca. 95cm, 2 Wandschränkchen, u.a., je besch. (Teile fehlen, u.a.), Asp.			Werk mit Schlüsselaufzug (Schlüssel fehlt), Pendel, Gesamthöhe ca. 95cm, z.T. min. besch., Asp.	
9630	1 Gründerzeittisch Holz mit beschnitzten Balusterfüßen ca. 75x130,5x100cm, ausziehbar auf L ca. 230cm,	o. L.	9642	1 Mid-Century-Design-Schreibtischlampe FASE, Madrid "Boomerang" rot-gold, wohl Entwurf 1960er Jahre, ca. H 38cm,	o. L.
	mit 6 dazu passenden Stühlen je mit Stoffbezug je H ca. 118cm, je z.T. besch., je Asp.			funktionsfähig, z.T. ber., Asp.	
9631	1 Design-Hängelampe wohl 2. Hälfte 20. Jh. Metall goldfarben, mittig spiegelnder Kristallbehang auf 2 Ebenen, 15-flammig	o. L.			
	ca. H 65cm, D ca. 65cm, min. ber., Asp.				

**9643 1 Konv. Klein-/Möbel 19./20. Jh.: 1 Standuhr o. L.
TEMPUS FUGIT mit Werk FHS ca. H 172cm, 1
Wandspiegel außen ca. 111x61cm,**

1 Regulator ca. H 105cm, 1 Designdeckenlampe 18-flammig ca. D 38cm,
1 Pendant Kerzenständer Metall versilbert mit godroniertem Dekor je H ca.
33cm, z.T. besch., je Asp.

**9644 1 prachtvoller Neorenaissance-Schrank 8.500,00 €
(wohl 19. Jh.) Holz furniert mit versch.
Edelhölzern und Zinnintarsien u.a.,**

Korpus mit Architekturdekor wie gedrehten Säulen, Ranken- und
Puttidekor, Tatzenfüße, Unterbau mit 2 Schubladen, Oberteil in 2 Teile
teilbar, schmiedeeiserne Appliken mit Originalschloss-/schlüssel,
vorkragendes Gesims mit Rankenbekrönung, auf Klebezettel bez.
"Kaiserin Elisabeth-Eilgut-Bahn Gmunden-Wels" ca. 300x223x90cm, z.T.
besch. (Teile fehlen, Riss, Einlegebatter später, u.a.), Asp. [lt. EL steht ein
ähnlicher Schrank auf Schloss Anif bei Salzburg]



Einlieferung in unser Auktionshaus



Das Haus mit Spezialauktionen
Albrecht-Dürer-Platz 890403 Nürnberg

Mo - Fr 10.00 - 17.00 Uhr / Sa 10.30 - 13.00 Uhr

Tel. 0911-22 25 25 www.auktionshausweidler.de

0911-810 22 50 info@auktionshausweidler.de

kostenlose mündliche Schätzungen • fachgerechte und
persönliche Beratung • günstige Konditionen • Begutachtung
Ihrer Antiquitäten, Kunstobjekte, Schmuck u.v.m. jeder
Sammlungsrichtung • zuverlässige und professionelle
Bearbeitung Ihrer Einlieferung

Verkaufsfläche ca. 1800 m²

Hausbesuche in ganz Deutschland und im benachbarten
Ausland bei Sammlungsauflösungen, Nachlässen, hochwertigen
Einlieferungen sowie bei wertvollen Einzelobjekten

Für Ihre Notizen

Allgemeine Versteigerungsbedingungen - Aufgeld 24% + 19% MwSt. = 28,56%

Jeder Bieter, der an einer Versteigerung des Auktionshauses Weidler KG teilnimmt, erkennt folgende Bedingungen an:

1. Es handelt sich um eine freiwillige Versteigerung. Der Versteigerer führt sie im fremden Namen und für fremde Rechnung durch. Der Zuschlag im Rahmen einer Versteigerung führt zu einem Kaufvertrag zwischen dem Bieter und dem Einlieferer und einem Vermittlungsvertrag zwischen dem Bieter und dem Auktionshaus.
2. Durch Katalogbeschreibungen bzw. Erklärungen des Versteigerers beim Versteigerungstermin wird eine bestimmte Beschaffenheit des Versteigerungsgutes weder zugesichert noch vereinbart. Die zu versteigernden Gegenstände können vor der Auktion zu den angegebenen Zeiten besichtigt werden. Sie werden in dem Zustand versteigert, in dem sie sich befinden, ohne Haftung und Gewähr für offene oder versteckte Mängel sowie Zuschreibungen. Der Versteigerer übernimmt in eigener Person keine Haftung für Katalogbeschreibungen, dazugehörige schriftliche Erläuterungen und Angaben der Internetpräsentation sowie für die Werthaltigkeit oder Mangelfreiheit des Versteigerungsgutes. Der Zuschlag der Gegenstände erfolgt wie besehen unter Ausschluss jeglicher Gewährleistung. Der Bieter ist darüber informiert, dass der Versteigerer im fremden Namen handelt und jegliche Ansprüche aus dem Kaufvertrag gegen den Einlieferer gerichtet werden müssen.
3. Die Versteigerung eines Gegenstandes beginnt mit dem Aufruf zum Limit oder Schätzwert. Das geringste Mehrgebot beträgt 1,00 € bei einem Aufrufpreis unter 50,00 € und 10% des Aufrufpreises, wenn dieser über 50,00 € liegt. Ein erklärtes Gebot bleibt bis zum Abschluss der Versteigerung über den betreffenden Gegenstand wirksam. Erfolgt der Zuschlag an den Bieter unter Vorbehalt, so bleibt dieser auf die Dauer von 3 Wochen ab dem Tag der Gebotsabgabe an sein Gebot gebunden. Erhält er innerhalb dieser Zeit den vorbehaltlosen Zuschlag nicht, so erlischt das Gebot, andernfalls benachrichtigt der Versteigerer den Bieter unter der von ihm genannten Adresse über den vorbehaltlosen Zuschlag.
4. Der Ablauf der Versteigerung liegt in den Händen des Versteigerers. Er legt die Reihenfolge der zur Versteigerung gelangenden Gegenstände fest. Der Versteigerer ist berechtigt, mehrere Gegenstände zusammenzufassen und diese gemeinsam aufzurufen.
5. Der Versteigerer kann ein Gebot ablehnen; in diesem Fall bleibt das vorher abgegebene Gebot verbindlich. Geben mehrere Personen ein Gebot in gleicher Höhe ab, so ist der Versteigerer berechtigt, über den Zuschlag durch das Los zu entscheiden. Bei Zweifeln über den Zuschlag kann der Versteigerer nach freiem Ermessen den Zuschlag zugunsten eines bestimmten Bieters wiederholen oder den Gegenstand nochmals aufrufen. Die Gebote werden unbedingt abgegeben. Ein einmal abgegebenes Höchstgebot kann nicht zurückgenommen werden. Der Versteigerer ist jedoch berechtigt, den Gegenstand neu aufzurufen oder den Zuschlag dem nächstniedrigeren Gebot zu erteilen, wenn der Höchstbietende sein Gebot nicht weiter gelten lassen will.
6. Schriftliche Gebote müssen dem Versteigerer bis spätestens zum letzten Besichtigungstag vorliegen, sonst kann die Berücksichtigung des Gebotes nicht garantiert werden. In diesem Fall hat der Bieter den Versteigerungsgegenstand genau zu bezeichnen und seinen vollständigen Namen und Adresse zu hinterlegen. Der Versteigerer behält sich vor, eine Kopie des Personalausweises (bei Neukunden) sowie eine Sicherheitsleistung zu verlangen.
7. Telefonische Bieter werden - wenn rechtzeitig hierfür ein schriftlicher Auftrag vorliegt - vor Aufruf der gewünschten Positionen angerufen. Der Anruf auf Kosten des Versteigerers erfolgt nur bei einem Aufrufpreis ab 250,00 €. Eine Garantie für das Zustandekommen der Telefonverbindung kann nicht übernommen werden. Ein Telefongebot bedeutet in jedem Fall das Bieten des Limitpreises, auch wenn der Versteigerer den Bieter zum Aufruf nicht erreicht.
8. Durch den Zuschlag wird der Bieter zur Zahlung des Gebotes und des Aufgeldes für den Versteigerer verpflichtet, sowie zur Abnahme des ersteigerten Gegenstandes. Das Aufgeld des Versteigerers beträgt 24% des Gebotes zzgl. der gesetzlichen Mehrwertsteuer. Die gesamte Zahlschuld des Bieters ist sofort mit dem Zuschlag fällig und bis zum Schluss der Versteigerung in barem Geld zu begleichen. Der Versteigerer ist berechtigt, aber nicht verpflichtet, ausländische Zahlungsmittel, Bar- oder Verrechnungsschecks, Kreditkarten usw. anzunehmen. Die Abnahme von Schecks erfolgt grundsätzlich erfüllungshalber, nicht an Erfüllung statt.
9. Das Eigentum an dem ersteigerten Gegenstand geht erst nach vollständiger Bezahlung an den Bieter über. Der Versteigerer übergibt das zugeschlagene Auktionsgut erst nach vollständiger geleisteter Zahlung.
10. Gegenstände, die in den Räumen des Auktionshauses Weidler versteigert wurden, müssen unverzüglich nach der Auktion, spätestens jedoch innerhalb von einer Frist von 2 Wochen abgeholt werden. Nach dem Verstreichen dieser Frist entstehen Lagerkosten. Das Einlagern bei einem Lagerhalter erfolgt im Namen und auf Rechnung, sowie auf Gefahr des Ersteigerers. Eine Selbsteinlagerung durch das Auktionshaus Weidler führt ebenfalls zu Lagerkosten. Ein Versand erfolgt nur auf ausdrücklichen Wunsch des Käufers ausnahmslos auf dessen Kosten und Gefahr.
11. Erfüllungsort und Gerichtsstand für alle Vorgänge aus der Versteigerung ist Nürnberg.
12. Die vorstehenden Bedingungen gelten sinngemäß auch für den freihändigen Verkauf des Versteigerungsgutes.
13. Die Rechte an bereits erstellten Bildern der Versteigerungsware bleiben beim Auktionshaus Weidler.



Ölgemälde sign. Manuel WIELANDT (wohl 1863-1922) "Vor der Küste Capris" dat. 1899 Lot 9020



Herrenarmbanduhr ROLEX "Air-King Oyster Perpetual" Edelstahl, Automatik Lot 5819



Barockkommode wohl Süddeutschland 18. Jh., Holz furniert/intarsiert Lot 9634



Anhänger GG 14ct. um 1900 mit Flussperlen, wohl Peridot und rosa Edelsteinen Lot 5135



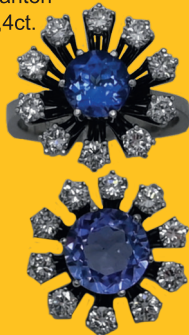
Anhänger wohl WG, Art déco, mit Altschliffbrillanten bis zu ca. 0,5ct. Lot 5134



Damenarmband GG/WG 18ct. mit 12 Brillanten wohl je 0,05ct. und 5 Smaragde je wohl 0,4ct. Lot 5114



Bronzefigur sign. DALI (wohl Salvador DALÍ 1904-1989) "Die surrealistischen Augen" Lot 7908



Damenring WG 14ct., wohl Tansanit ca. 1,5ct. sowie Anhänger wohl WG wohl Tansanit ca. 3,2ct. je mit Brillantkranz je ca. 0,1ct. Lot 5074



Fächerblatt/wohl Aquarell auf Stoff sign. C. G. HELLQVIST (wohl Carl Gustaf H. 1851-1890) "Blumenmädchen" dat. "Berchtesgaden 1883" Lot 9035



Porzellanfigur NYMPHENBURG "Tellus Bavarica/Bayerische Diana" Entwurf: Hubert GERHARD/August GÖHRING Lot 7400



Skulptur "Pietà" Holz wohl Süddeutschland um 1480/1500 Lot 7910



Tennisarmband GG 18ct., lt. Zertifikat mit 30 Brillanten im Vollschliff, Wesselton vsi, zus. ca. 5ct. Lot 5071



Ölgemälde unsign./zugeschr. Franz Joseph TEXTOR (wohl act. 1727-1741) "Auf dem Gemüsemarkt" Lot 9052



Kugelfußbecher Silber, wohl Nürnberg 18. Jh., wohl Johann HOLZMANN (1664-1741) Lot 6220



Collier GG 18ct., Unikat mit Edelsteinen, lt. Einlieferer: Turmaline, Aquamarine, Topase, Mondsteine, Granate, Saphire, Amethyste Lot 5000



Figur Böttcher Steinzeug MEISSEN "Der Lipizzaner - Hengst Maestro" Design: Erich OEHME (wohl 1889-1970) Lot 7415



Bronzerelief sign. EBERT (wohl Jürgen E. *1954) "Vis-à-vis" dat. '88 Lot 7914

Neorenaissance-Schrank (wohl 19. Jh.) Holz furniert mit verschiedenen Edelhölzern und Zinnintarsien im Architekturdekor mit gedrehten Säulen Lot 9644



Ölgemälde unsign./ wohl Johann Heinrich BÜRKEL (wohl 1802 Pirmasens-1869 München) "Räubertransport" Lot 9110



Damenhandtasche LOUIS VUITTON "Damier Saleya" Lot 8202

Bronzefigur sign. G. VASTAGH (wohl Géza Jenő Ferenc V. 1866 -1919) "Liegende Sphinx" Lot 7906



Damenring WG 18ct., mit Solitärbrillant ca. 0,8ct. Lot 5108