

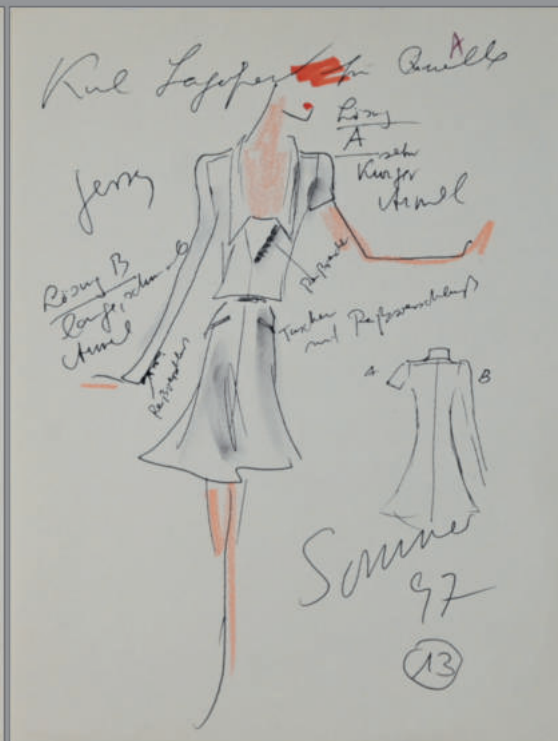
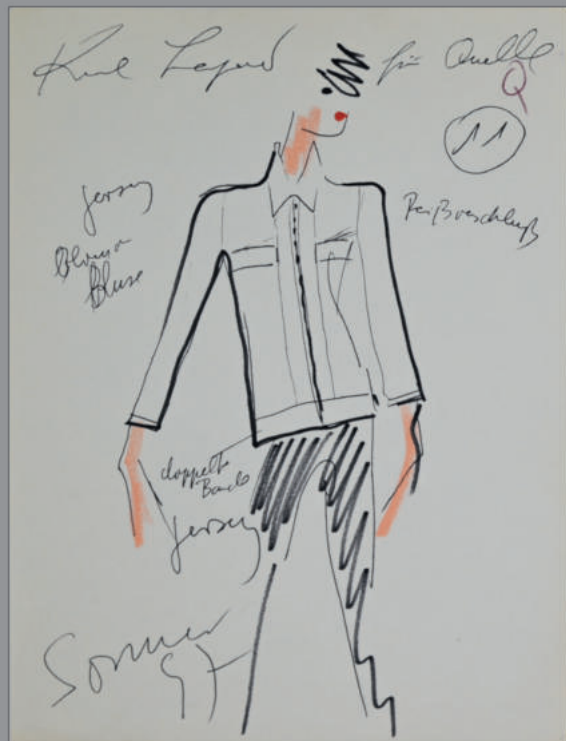
26. Februar 2026
2575. Auktion

Radbrunnengasse 6
90403 Nürnberg
info@auktionshausweidler.de
www.auktionshausweidler.de

Tel.: 0911 - 22 25 25
0911 - 810 22 50
Fax: 0911 - 810 22 55 0

Auktionshaus WEIDLER

seit 1980 Top-Adresse für alle Sammlungsgebiete
öffentlich bestellte und vereidigte Auktionatoren



Lot 9010: 2 Zeichnungen mit Modeentwürfen je sign. Karl LAGERFELD (1933-2019), je dat. Sommer '97, je bez. "Für QUELLE"



Lot 7008: Leuchterengel SONNEBERG, Erzgebirge um 1900



Lot 9044: Farbradierung "Poseidon" aus der Serie "Mythologie", bleistiftsign. DALÍ (wohl Salvador D. 1904-1989), dat. 1965, num. 123/150



Lot 5805: Armbanduhr CARTIER Gelbgold 18ct., "Santos Demoiselle", Quarz



Lot 9040: Ölgemälde "Unter dem Schlingrippengewölbe in der Erasmuskapelle im Berliner Schloss" unsign./auf Rahmen bez. C. GRAEB (wohl Carl Georg Anton G. 1816-1884)



Lot 5011-5013: 3 Damenringe Gelbgold 18ct. WELENDORFF, mit roter/grüner bzw. blauer drehbarer Emaille, je mit Brillant

Seit 1980 Top-Adresse für alle Sammlungsgebiete

2575. Auktion | Do., 26. Februar 2026

am Albrecht-Dürer-Platz 8 | 90403 Nürnberg

Insgesamt ca. 1800 m²

Auktionshaus WEIDLER

Telefon: 0911 / 22 25 25 bzw. 0911 / 810 22 50

E-Mail: info@auktionshausweidler.de

Fax: 0911 / 810 22 55 0

Internet: www.auktionshausweidler.de



Sehr geehrte Damen und Herren, verehrte Kunstsammlerinnen und Kunstsammler,
liebe Freunde unseres Hauses!

Wir laden Sie herzlich zu unserer Auktion am 26. Februar 2026 ein.

Für die 2575. Auktion haben wir in unserer Dependance direkt in der Altstadt aus 72 Einlieferungen ein interessantes Angebot mit 338 Positionen zusammengestellt.

Wir präsentieren Ihnen Antiquitäten, eine Vielfalt an Porzellanen verschiedener Marken, Silberobjekte 19.-20. Jh., ca. 50 Ölgemälde und Grafiken, Design-/Möbel und Einrichtungsgegenstände, altes Spielzeug (Eisenbahnen, Blechspielzeug, Stofftiere u.a.), Bücher, Postkarten, Briefmarken, Schmuck mit Brillanten, Edelsteinen, Perlen, Gold- & Silbermünzen, Silberbestecke, Militaria (I./II. WK), Waffen, Musikinstrumenten, Asiatika & Ethnika, Fotoapparate, Pelze & Designermode, Wand-/Stand- & Tischuhren, Lampen, Skulpturen, Kunst der Moderne sowie zeitgenössische Kunst und vieles mehr.

Wir freuen uns auf eine spannende Auktion - auch diesmal ist das Bieten über **Lot-tissimo**, **schriftlich und telefonisch**, möglich.

Ihre Familie Weidler mit Mitarbeiterteam

Besichtigungszeiten: Die Besichtigung findet am **Mittwoch, den 18. Februar 2026 von 16.00 bis 18.00 Uhr** in der Radbrunnengasse 6 statt. Den kompletten, **bebilderten Katalog** finden Sie **online unter www.lot-tissimo.com**.

Abholung/ Nachverkauf: Die Abholung kann nur nach vorheriger Terminvereinbarung sowie **Rückbestätigung** erfolgen. Bitte setzen Sie sich mit uns in Verbindung, wenn Sie abholen möchten.



Kathrin Weidler
Öffentlich bestellte und
vereidigte Auktionatorin



Gabriele Weidler
Geschäftsführung



Herbert Weidler
Öffentlich bestellter und
vereidigter Auktionator



Kerstin Weidler
Öffentlich bestellte und
vereidigte Auktionatorin

Unser Auktionsteam



Karoline Kotarsky
Dipl. Betriebswirtin



Sonja Simon M.A.
Kunsthistorikerin



Michael McCoy M.A.
Kunsthistoriker



Beate Süß M.A.
Kunsthistorikerin



Philipp Eichenmüller M.A.
Kunsthistoriker



Dr. Janina Huber
Kunsthistorikerin



Mareike Müller M.A.
Kunsthistorikerin



Leonie Bartsch M.A.
Kunsthistorikerin



Dominik Glasner
Kaufmann für
Büromanagement



Jessica Nikilis
Kaufrau für
Büromanagement

Auszubildende:
Athanasios Topalidis
Alessandro Dridiger
Elisabeth Beckenbauer

2575. Auktion | Dependance
Do., 26. Februar 2026

Auktionshaus WEIDLER

HAUPTHAUS
DEPENDANCE

Albrecht-Dürer-Platz 8
Radbrunnengasse 6

90403 Nürnberg (Postanschrift)
90403 Nürnberg

Tel.: 0911 - 22 25 25

0911 - 810 22 50

Fax: 0911 - 810 22 55 0

E-Mail: info@auktionshausweidler.de

Internet: www.auktionshausweidler.de

BESICHTIGUNG

Die Besichtigung findet am Mittwoch, den 18. Februar 2026,
von 16.00 bis 18.00 Uhr in der Radbrunnengasse 6 statt.

AUKTION

Donnerstag

26. Februar 2026 ab 9.30 Uhr

Schmuck	5000 - 5092
Armband-/Taschenuhren	5800 - 5826
Münzen & Medaillen	6000 - 6014
Silberobjekte & Besteck	6200 - 6218
Varia	7000 - 7020
Porzellan	7400 - 7426
Spielzeug	7600 - 7616
Militaria & Studentika	7800 - 7809
Skulpturen	7900 - 7911
Asiatika & Ethnika	7950 - 7954
Bücher, Postkarten, Briefmarken	8000 - 8013
Pelze & Designermode	8200 - 8214
Teppiche	8400 - 8407
Ölgemälde, Aquarelle, Grafiken u.a.	9000 - 9044
Möbel & Einrichtungsgegenstände	9600 - 9612

AUKTIONSSTANDORT

Albrecht-Dürer-Platz 8, 90403 Nürnberg

ABHOLUNG/NACHVERKAUF

Auslieferung nur mit Anmeldung und Rückbestätigung möglich. Bitte vereinbaren Sie einen festen Termin und bringen nach Möglichkeit auch Ihre eigene Verpackung mit. Bei Möbeln und sperrigen Objekten brauchen Sie eigene Transporteure.

AUKTIONSTERMINE

Weitere Termine für 2026 folgen - Informationen entnehmen Sie bitte unserer Website - Änderungen vorbehalten -

HINWEISE

Aufgeld: 25% zzgl. 19% MwSt. = 29,75%

Aufrufpreis o.L. (ohne Limit) 5,00 bis 20,00 €

Bei den angebotenen Gegenständen sind nicht alle Beschädigungen angegeben, siehe Abs. 2 der Versteigerungsbedingungen.

Für eventuelle Druckfehler wird keine Haftung übernommen.

BANKVERBINDUNG

Sparkasse Nürnberg

IBAN DE77 7605 0101 0001 0090 00

SWIFT (BIC) SSKNDE77XXX

NEWSLETTER

Melden Sie sich gerne für unseren Newsletter an, um rundum über unsere Auktionen informiert zu sein.

Schmuck

5000 1 Anhänger ungest. wohl GG 14ct.	o.L.
(Säure hält), wohl mit ovalgeschliffenem Citrin, z.T. besch. am Rand und an der Oberfläche, Gesamtlänge ca. 5,6cm, Asp./Tsp.	
5001 1 Damenarmreif wohl um 1920, wohl ungest./GG 14ct. (Säure hält),	o.L.
Innenmaß 4,9x5,8 cm, mit Diamantrosen (2 kl. Steine fehlen) sowie 1 Damenring GG 8ct. mit ovalem Amethystcabochon ca. 9x6mm, je Asp./Gsp.	
5002 1 Brosche WG 18ct. L ca. 5cm,	o.L.
mit 2 Brill. je ca. 0,05ct., wohl 2 kl. Smaragde sowie 4 Teile Schmuck und 1 Armbanduhr GG/RG je 14ct. z.T. mit Brill. bis zu ca. 0,2ct., Grandeln u.a., je Asp./Gsp.	
5003 1 Damenring GG 18ct. mit Solitärbrillant lt. Zertifikat: 0,578ct. tw si, Handarbeit,	o.L.
Wertangabe 4748 DM, D ca. 5,2mm, Zargenfassung, Ringgröße ca. 56,5, Asp./Tsp.	
5004 1 Armband GG 14ct. mit kl. Brillanten	o.L.
lt. Zertifikat: 100 Stück zus. 1ct., tw si, Wertangabe 4569 DM, Gesamtlänge ca. 19cm, Tsp.	
5005 1 Paar Ohrringe lt. Schmuckpass: GG 18ct.	120,00 €
je mit Perlen und 1 kl. Brill. zus. 0,1ct. tw si, Handarbeit, Wertangabe 1200 DM, Gesamtlänge ca. 4,5cm, 1 Perlenkette D ca. 7mm Verschluss GG 14ct. mit kl. Brill. sowie 1 Rückstecker GG 14ct und 1 lose angebohrte Perle, je Asp./Gsp.	
5006 1 dünne Kette und 1 Anhänger "Kreuz" je GG 14ct.,	o.L.
1 Anhänger GG 8ct. (Sternzeichen Skorpion) sowie 1 Konvolut Schmuck Mode, lose Steine z.T. weiß sowie Münzen/Zahlgeld je Metall, je Asp./Tsp.	
5007 1 Brosche GG 14ct.	250,00 €
mit 3 kl. Brillanten bis zu ca. 0,03ct., Tsp.	
5008 1 Damenarmband GG 14ct.,	500,00 €
Gesamtlänge ca. 18,5cm, Tsp.	
5009 1 Kette, 1 Ring je GG 14ct., z.T. wohl mit Türkisen,	o.L.
1 Konvolut Schmuck GG 8ct. (4 Teile), z.T. mit Korallen, 1 Perlenkette D bis zu ca. 6,5mm Verschluss Si. sowie 1 Anhänger wohl Bernstein mit Metall, je Asp./Gsp.	
5010 1 Konvolut Schmuck Silber (ca. 8 Teile) Mode/Metall u.a.,	o.L.
z.T. mit Bernstein, 1x SWAROVSKI, je Asp./Gsp., im Karton	
5011 1 Damenring GG 18ct. WELLENDORFF	o.L.
mit drehbarem rotem Emaille, Ringbreite ca. 4,8mm, Ringgröße 54, mit kl. Diamant wohl ca. 0,01ct., in der Originalschatulle, min. Tsp.	
5012 1 Damenring GG 18ct. WELLENDORFF,	o.L.
mit grünem drehbarem Emaille, mit 1 kl. Brill. wohl 0,02ct., Ringbreite 7mm, Ringgröße 54, Tsp., Originalschatulle	
5013 1 Damenring GG 18ct WELLENDORFF,	o.L.
mit blauem drehbarem Emaille und 1 kl. Brill. 0,02ct., Ringbreite ca. 7mm, Ringgröße 54, in Originalschatulle, Tsp.	
5014 1 Konvolut Schmuck Silber (ca 22 Teile) z.T. mit Bernstein, Mode/Metall u.a.,	o.L.
z.B. SWATCH, FOSSIL, ESPRIT, je Asp./Gsp., im Karton	
5015 1 Konvolut Schmuck GG 14ct. (4 Teile),	o.L.
z.T. mit Perlen D ca. 7mm sowie 1 Konv. Schmuck wohl vollständig GG 8ct., z.T. mit Bernstein, je Asp./Gsp.	
5016 1 Damenarmspange GG/WG/RG 18ct.	3.500,00 €
mit kl. Brillanten am Verschluss bis zu ca. 0,04ct., wohl mit integrierter Metallspange, Innenmaße ca. 5,5x4,9cm, Verschluss wohl min. defekt, Asp./Tsp.	
5017 1 Damenring 18ct. zentral wohl mit oval geschliffenem Smaragd	900,00 €
ca. 9x7,3mm (leichte Tsp., min. bestoßen unter Lupe sichtbar), mit Brillantkranz wohl ca. 0,15ct., Ringgröße ca. 53,5, Tsp.	
5018 1 Damenring GG 14ct. wohl mit Silber,	300,00 €
3 helle Steine D bis zu ca. 5,5mm, dazwischen Diamanten (1 Stein fehlt), Ringgröße ca. 59, Asp./Tsp.	
5019 1 Ring GG 8ct.,	150,00 €
mit blauem Schichtstein, dat. 1905 in der Schiene, Asp./Tsp.	
5020 1 Damenring GG 8ct. mit hellblauem rechteckigen Stein,	100,00 €
ca. 1,15x0,8cm, Ringgröße ca. 53, Tsp.	
5021 1 Uhrkette undeutl. gest. wohl GG 14ct. (Säure hält) mit Anhänger Metall verg.,	o.L.
um 1900, 1 Uhrkette ungest. wohl Metall verg., ca. 3 Teile Silberschmuck sowie Modeschmuck, je Asp./Gsp., in der Schatulle	
5022 1 Konvolut Schmuck und 3 Uhren Mode/Metall,	o.L.
z.T. mit Halbedelsteinen, Korallen, Tigerauge, Amethysten u.a., je Asp./Gsp., in der Schatulle	
5023 1 Konvolut Schmuck Silber ca. 5 Teile gest. sowie	o.L.
weitere Teile wohl Silber/Metall, je wohl ungest., je Asp./Gsp.	
5024 1 Kette GG 18ct., 3 Schmuckteile je GG 8ct.,	o.L.
Asp./Gsp., in der Box	
5025 1 Konvolut Schmuck wohl vollständig GG/WG 14ct.,	o.L.
z.T. mit Perlen D bis zu ca. 7,5mm und Diamanten, z.T. mit Edelsteinen und z.T. mit Modeschmuck ergänzt, je Asp./Gsp., in der Schatulle	
5026 3 Schmuckstücke je GG 9ct.,	o.L.
z.T. mit Amethyst und Opal, max. Anhängerlänge ca. 2,7cm, je Asp./Tsp.	
5027 1 Konvolut Schmuck wohl vollständig Silber,	o.L.
z.T. wohl mit Opal und Karneolen, je Asp./Gsp.	
5028 1 Konvolut Schmuck Mode/Metall,	o.L.
z.T. mit Bernstein und Korallen, je Asp./Gsp., in der Schatulle	
5029 1 Brosche GG/WG 18ct. mit kleiner Perle,	o.L.
wohl 2 Rubinen und Diamanten, Gesamtlänge ca. 4cm, 1 Schmuckteil WG 8ct. mit Perle und grünen Steinen, 1 Konvolut Schmuck Silber (ca. 6 Teile) Mode/Metall u.a., Metallmünzen sowie 1 Füller, je Asp./Gsp., im Karton	
5030 1 Konvolut Schmuck GG/WG/RG 14ct.,	o.L.
z.T. mit Perle und min. Metall, 2 Teile Schmuck GG/RG je 8ct., 1 Silberarmband Dänemark mit Rosenquarz sowie 2 Armbänder wohl je Metall z.T. verg., je Asp./Gsp.	
5031 1 Anhänger, 1 Kette je GG 8ct. mit Korallen,	o.L.
1 Uhrenfragment um 1900 wohl min. GG und Metall, ca. 11 Teile Silberschmuck z.T. besch. sowie Modeschmuck meist aus Metall, z.T. verg., je Asp./Gsp., im Karton	
5032 1 Ring, 1 Paar Ohrstecker, z.T. GG 8ct. mit Metall,	o.L.
je mit Granate sowie 3 Teile Granatschmuck und 2 lose Ergänzungsstücke, z.T. um 1900, z.T. min. besch., je Asp./Gsp.	
5033 1 Anhänger GG 8ct. "Sternzeichen",	o.L.
3 Teile Silberschmuck z.T. verg. sowie 1 Konv. Schmuck Mode/Metall z.T. verg. und Knöpfe, Asp./Gsp., in der Schatulle	
5034 1 Paar Ohrstecker GG 18ct. mit Brillanten	500,00 €
zentral bis zu ca. 0,11ct., Tsp.	
5035 4 Ringe je GG 18ct. z.T. mit kl. Brill. bis zu ca. 0,06ct.,	o.L.
Perle, wohl beschädigter Lapislazuli, je Asp./Tsp.	

5036 1 Konvolut Schmuck GG/RG je 14ct.,	o.L.	5053 1 Ring GG/WG 18ct. mit Solitärbrillant	o.L.
z.T. mit Perlen D bis zu ca. 7,5mm sowie 1 Goldmünzanhänger Österreich 4 Dukaten Fassung undeutl. gest./ungest. wohl GG 14ct. (Säure hält), je Asp./Gsp.		ca. 0,7ct. wohl gute Qualität/wirkt hell, ca. Ringgröße 60, Tsp.	
5037 1 Konvolut Schmuck GG/WG 8ct.,	o.L.	5054 1 Anhänger GG 14ct. wohl mit Citrin	o.L.
z.T. mit Perlen, 1 Anhänger ungest. wohl WG 14ct. (Säure hält) zentral mit Brill. ca. 0,2ct. und Brillantkranz, je Asp./Gsp.		Gesamtlänge ca. 3,7cm, mit 1 Damenring ungest./wohl GG 14ct. (Säure hält) wohl mit Citrin, ca. Ringgröße 50, je Asp./Tsp.	
5038 1 Zigarettenetui Silber 835 wohl graviert und ziseliert,	o.L.	5055 1 lange Korallenkette Verschluss GG 14ct. wohl mit Goldkugeln,	o.L.
1 Modeperlenkette mit Silberverschluss, 1 Kugelschreiber MONTBLANC sowie 1 Konv. Schmuck Mode/Metall z.T. mit Bernstein und Halbedelsteinen, in der Schatulle, je Asp./Gsp.		3 Schmuckteile je mit Korallen je Verschlüsse Silber sowie 3 Schmuckteile je mit Korallen Verschlüsse je wohl Metall, je Asp./Tsp.	
5039 2 Damenringe GG/WG je 18ct., je LAPPONIA,	o.L.	5056 1 Damenring ungest./wohl GG 14ct.	o.L.
je mit Brill./Diamanten bis zu ca. 0,06ct., Ringgröße 50/51, je Asp./Gsp.		(Säure hält) mit Solitärbrillant ca. 0,25ct., ca. D 4,4mm, wohl mit 2 sichtbar beriebenen Turmalinen, Ringgröße ca. 50 sowie 1 dreireihiger Perlverschluss GG/WG 18ct. mit Rubinen und Diamantrosen, ca. D bis zu 3,1mm, je Tsp.	
5040 1 Damenring undeutl. gest. auf der äußeren Ringschiene wohl GG 18ct. (Säure hält),	o.L.	5057 1 Kette GG 18ct. mit Amethystkugeln	o.L.
mit kl. Brill. bis zu ca. 0,04ct. und grünen Steinen, Ringgröße 51 sowie 2 Damenringe GG/WG je 14ct. mit Diamanten, wohl Rubin, und blauen Edelsteinen, je Asp./Gsp.		Gesamtlänge ca. 57cm, Tsp.	
5041 1 Reif mit Anhänger je GG 18ct. je Juwelier SCHOTT,	o.L.	5058 1 Konv. Schmuck Silber (ca. 8 Teile),	o.L.
z.T. gest. 1000 (wohl z.T. mit Feingold) mit 4 Brillanten wohl bis zu ca. 0,1ct., wohl mit 2 verschiedenfarbigen Turmalinen, D bis zu ca. 6,8mm, Anhängerlänge ca. 3cm, Tsp.		Mode/Metall u.a., z.T. um 1900, z.T. mit Halbedelsteinen, je Asp./Gsp.	
5042 1 Brosche wohl ungest., wohl WG 14ct. (Säure hält),	o.L.	5059 1 Ring/1 Kette je WG 14ct.	o.L.
wohl Art déco, mit Altschliffbrill. bis zu ca. 0,2ct. und 2 Perlen, Diamantrosen, Gesamtlänge ca. 4,5cm, B ca. 1,9cm, min. Tsp.		z.T. mit Diamanten, wohl 1 Smaragd ca. D 4mm sowie 1 Anhänger ungest./wohl WG 8ct. (Säure hält) mit Diamant, wohl Saphir im Cabochonschliff ca. 1,15x0,9cm, je Asp./Tsp.	
5043 1 Collier WG 14ct. mit Solitärbrillant	o.L.	5060 1 Anhänger GG/WG 14ct.	o.L.
lt. Rückst.: 0,76ct., wohl mit Goldschmiedestempel, wohl gute Qualität, wirkt hell, wohl min. Einschlüsse, Asp./Tsp.		wohl z.T. mit Silber, mit Diamantrosen, Gesamtlänge ca. 2,6cm, wohl z.T. um 1900, je Asp./Tsp.	
5044 1 Konv. Schmuck Mode/Metall,	o.L.	5061 1 Collier wohl mit Smaragden und Diamanten und Quaste	o.L.
je Asp./Gsp., im Karton		Verschluss GG 14ct., Asp./Tsp.	
5045 1 Armband GG 18ct.,	o.L.	5062 1 Ohrstecker wohl GG 14ct. (Rückstecker gestempelt),	o.L.
1 Konv. Schmuck Silber (ca. 13 Teile), Mode/Metall u.a., z.T. mit Bernstein, Halbedelsteinen, je Asp./Gsp. in der Schatulle		ca. 4 Teile Schmuck je GG 8ct., ca. 10 Teile Schmuck Silber sowie Mode/Metall, je Asp./Gsp.	
5046 1 Konv. Schmuck GG/WG je 14ct. (ca. 9 Teile),	o.L.	5063 1 Anhänger wohl ungest./wohl GG 14ct.	o.L.
z.B. mit 1 Brillanten ca. 0,05ct., ca. 4 Teile GG 8ct. sowie 3 Schmuckteile wohl undeutl. gest./wohl z.T. GG/WG, je Asp./Gsp., in der Schatulle		(Säure hält) mit Diamantrosen, wohl Rubine/Saphire/Smaragde "Kugel", mittig zu öffnen, Gesamtlänge ca. 3,4cm, Tsp.	
5047 1 Kette/1 Anhänger je Silber "Stern"	o.L.	5064 1 Damenarmband ungest./wohl GG 14ct.	o.L.
sowie 1 Konv. Schmuck SWAROVSKI, je Asp./Tsp., in der Box		(Säure hält), mit verschiedenfarbenen Edelsteinen, z.T. mit starkem Abrieb, z.T. besch. (1 Stein fehlt) sowie 6 Schmuckstücke je GG 8ct. z.T. mit Edelsteinen, je Asp./Gsp.	
5048 1 Damenring GG 18ct.	o.L.	5065 2 Ketten je GG 14ct.,	o.L.
mit Perle ca. D 7,2mm und kleinen Brillanten ca. bis zu 0,02ct., 3 Teile Schmuck GG/WG/RG je 8ct., 2 Broschen Silber, 1 Armbanduhr und 1 Kette je Metall z.T. vergoldet sowie 1 Parfumminiatur "Must de CARTIER" 7,5ml in Originalschatulle, je Asp./Gsp.		1 Konv. Schmuck Silber (3 Teile), Mode/Metall u.a. sowie 3 Uhren je Metall z.T. vergoldet, je Asp./Gsp., im Karton	
5049 1 Damenring ungest./wohl GG/WG 14ct.	300,00 €	5066 1 Konv. Schmuck je GG 8ct. (4 Teile),	o.L.
(Säure hält) mit blauem Stein ca. D 8mm, z.T. besch. (kleine Absplitterungen unter Lupe sichtbar), mit 5 Brillanten je ca. 0,03ct., Ringgröße ca. 52,5 sowie 1 Paar Manschettenknöpfe WG 14ct. mit je 1 kleinem Brillant ca. 0,02ct., je Asp./Tsp.		1 Ring Silber mit Granate, 1 Anhänger Porzellan MEISSEN sowie 2 Teile Granatschmuck je Metall vergoldet, je Asp./Gsp.	
5050 1 Kette unendlich wohl ungest./wohl WG 14ct.	o.L.	5067 1 Konv. Schmuck wohl vollständig Silber	o.L.
(Säure hält) mit Diamanten, Gesamtlänge ca. 79cm, Tsp.		z.T. mit Halbedelsteinen, je Asp./Gsp. in der Schatulle	
5051 1 Damenring GG 14ct.	o.L.	5068 1 Modecollier mit Farbsteinen,	o.L.
wohl z.T. mit Silber, zentral wohl mit Smaragd ca. 6,5x5mm, wohl mit natürlichen Rissen, Garten sichtbar, mit Diamantrosen, Ringgröße ca. 59, Tsp.		Magnetverschluss versilbert, Asp./Tsp.	
5052 1 Brosche GG 18ct. mit Korallen	o.L.	5069 1 kurze Kette undeutl. gest./wohl GG 18ct.	o.L.
und kleinen Perlen, Gesamtlänge ca. 6,2cm, 1 Anhänger GG 14ct. mit ovaler Koralle Gesamtlänge ca. 3,1cm sowie 1 Paar Ohrclips ungest./wohl je GG 18ct. (Säure hält) mit je 1 Koralle, je Asp./Tsp.		(Säure hält), 3 Ringe je undeutl. gest./je wohl GG 14ct. (Säure hält), z.T. wohl mit Silber, z.T. wohl mit Farbedelsteinen, 1 Kette ohne Verschluss ungest./wohl GG 8ct. (Säure hält) sowie 1 Konv. Schmuck Mode/Metall z.T. mit Holz, Farbsteinen, u.a., im Karton, je Asp./Gsp.	
		5070 1 Konv. Schmuck GG/WG/RG 14ct.	o.L.
		z.T. mit Granate, Perlen, je Asp./Gsp./z.T. besch.	
		5071 1 Konv. Schmuck GG 8ct.	o.L.
		z.T. mit Koralle, Perle, u.a., je Asp./Gsp.	
		5072 1 Brosche GG 18ct. und Platin	o.L.
		mit Solitärbrillant ca. 0,1ct., Gesamtlänge ca. 7cm, Tsp.	

5073 1 Armband ungest./wohl GG 14ct.	o.L.
(Säure hält) mit lila Steinen, Gesamtlänge ca. 18cm sowie 1 Damenring ungest./wohl GG 8ct. (Säure hält) mit lila Stein ca. 1,8x1,3cm, Ringgröße ca. 59, je Tsp.	
5074 1 Damenring/1 Brosche je mit Jade	630,00 €
Fassungen je GG 14ct., Ringgröße ca. 55, Broschenlänge ca. 5,1cm, je Tsp.	
5075 1 Damenarmband WG 18ct.	2.000,00 €
mit 12 Saphiren je ca. 0,07ct., Gesamtlänge ca. 18,7cm, 1 Damenring GG 18ct. mit 3 Brillanten je ca. 0,08ct. und 2 Rubinen (mit sichtbarem Abrieb) sowie 1 Damenring WG 14ct. mit 4 kleinen Brillanten je ca. 0,035ct. und 1 ovalem Opal L ca. 1x0,5cm, je Asp./Gsp.	
5076 1 Damenring GG 18ct.	650,00 €
zentral mit oval geschliffenem Saphir ca. 7x5mm und Brillantkranz je ca. 0,06ct., Ringgröße ca. 58, Tsp.	
5077 1 Paar Ohrstecker GG 18ct.	1.465,00 €
mit kleinen Brillanten wohl bis zu ca. 0,02ct., 1 Paar Ohrstecker mit je 1 Perle je D ca. 6,5mm und je 1 kleinem Brillant, 1 Anhängerclip mit Brillantpavé und Barockperle Gesamtlänge ca. 2,6cm, 1 einzelner Ohrstecker GG/WG/RG je 14ct. sowie 1 Schmuckrest ungest./wohl GG 8ct. (Säure hält), je Asp./Tsp.	
5078 1 Damenring GG/WG 14ct.	900,00 €
mit Baguettebrillant ca. 5x2mm und kleinen Brillanten, Ringgröße ca. 56, Tsp.	
5079 1 Damenarmreif GG 14ct.	500,00 €
mit 1 ovalem Smaragdcabochon ca. 6,4mm und 1 kleinem Brillanten, Maße innen ca. 5,8x5,2cm, 1 schmaler Ring gestempelt 900 (GG) und 1 schmaler Rng GG 14ct., je Asp./Tsp.	
5080 1 Brosche GG 18ct. mit 3 Brill. je ca. 0,05ct.	o.L.
und wohl gleich großen Rubinen, Gesamtlänge ca. 4cm, Asp./Tsp.	
5081 1 Konvolut Schmuck Silber (ca. 14 Teile)	o.L.
z.T. mit Schaumkoralle, Perlen u.a., Mode/Metall u.a., z.T. mit Perlen, Kunstperlen u.a., je Asp./Gsp., in der Box	
5082 3 Teile Schmuck je WG 18ct. je mit Saphiren,	o.L.
z.T. mit Perlen D bis zu ca. 7mm, Ringgröße ca. 53, je Asp./Tsp.	
5083 1 Konvolut Schmuck GG/WG wohl vollständig 14ct.,	o.L.
z.T. mit Brill. bis zu ca. 0,12ct., je Asp./Tsp., z.T. min besch.	
5084 1 Damenring Platin mit 3 kl. Brillanten je ca. 0,01ct. sowie	o.L.
1 Konvolut wohl vollständig GG 8ct., z.T. mit Edelsteinen, je Asp./Tsp.	
5085 1 Konvolut Schmuck Mode/Metall u.a.,	o.L.
z.T. mit Glitzersteinen, je Asp./Gsp., im Karton	
5086 1 Konvolut Schmuck/Hutnadeln Mode/Metall u.a., z.T. mit Schaumkorallen	o.L.
sowie 3 Armbanduhren je Metall z.T. vergoldet, je Asp./Gsp., im Karton	
5087 2 Damenringe je gest. z.B. 333 je wohl GG, je wohl mit Saphir, z.T. mit Diamanten,	o.L.
1 Konvolut Schmuck überwiegend Silber, z.T. mit min. GG 14ct. z.T. mit Steinen, z.T. mit Metall, je Asp./Gsp.	
5088 1 Anhänger GG 18ct. mit weißem Stein "Herz",	o.L.
ca. 3 Teile Schmuck je GG 14ct. z.T. mit weißen Steinen sowie 1 Konv. Schmuck GG 8ct., je Asp./Tsp.	
5089 1 Konv. Schmuck wohl vollständig GG 8ct.	o.L.
sowie 1 Konv. Schmuck u.a., Silber/Metall, je Asp./Gsp.	
5090 2 Damenringe je GG 18ct.	o.L.
sowie 1 Konv. Schmuck wohl vollständig GG 14ct., je Asp./Tsp.	
5091 1 Konv. Schmuck- und Münzschatullen u.a.,	o.L.
versch., je Asp./Gsp.	

5092 2 Perlenketten D bis zu ca. 7mm je unendlich,	o.L.
1 Perlenkette Verschluss Silber sowie 1 Konv. Uhren und Uhrketten je Metall z.T. vergoldet, je Asp./Gsp. in der Schatulle	

Armband- & Taschenuhren

5800 1 Konvolut Armbanduhren je Metall z.T. verg.,	o.L.
versch. z.B. CERTINA, DUGENA, je Asp./Gsp., im Karton	
5801 1 Armbanduhr BREITLING Edelstahl Chronographe,	o.L.
lt. Rechnungskopie: "Cockpit Chrono" bicolor, D ca. 3,9cm, Uhr läuft an, gekauft bei BUCHERER Nürnberg für 3680€ im Jahr 2006, mit Papieren, mit braunem Originallederband, mit Originalschatulle, je Asp./Tsp. (Kratzer auf dem Metall)	
5802 1 Herrenarmbanduhr UHR-KRAFT Edelstahl,	o.L.
Automatik, z.T. verg., D ca. 4cm, mit braunem Lederband (wohl ergänzt), Uhr läuft an, schwarzes Originalarmband beiliegend, lt. Garantieschein: gekauft 2006, Originalschatulle, Asp./Tsp.	
5803 1 Herrenarmbanduhr BERSIGAR Edelstahl,	o.L.
z.T. verg., z.T. blaumetallic, wohl Quarz, D ca. 4,5cm, hellbraunes Originallederband, mit nicht ausgefüllter Garantiekarte und Originalschatulle, min. Asp./Tsp.	
5804 1 Konvolut Armbanduhren versch.	o.L.
je Metall, z.T. mit Kunststoff und Leder, z.T. verg., z.B. ZENTRA, SWATCH, FOSSIL, JACQUES LEMANS, ZENO, je Asp./Gsp., im Karton	
5805 1 Armbanduhr CARTIER GG 18ct.,	9.500,00 €
lt. Rechnung und Garantieschein: "Santos Demoiselle", Quarz, Individualnummer 287867CE, gekauft für 10700€ im Jahr 2010, Gehäusebreite ca. 2,6cm, Originalschatulle, Tsp. (Kratzer auf Gehäuse und Band)	
5806 1 Konvolut Armbanduhren versch. je Metall,	o.L.
meist mit Lederband, je Asp./Gsp., im Karton	
5807 4 Armbanduhren je Metall, z.T. vergoldet,	100,00 €
z.B. KIENZLE, EWC, STOWA u.a. sowie 1 Wecker KÖLLER, je Asp./Gsp., in der Box	
5808 1 Damenarmbanduhr Gehäuse GG 8ct. mit Lederband,	o.L.
1 Konvolut Armbanduhren je Metall z.T. verg. versch., min. Modeschmuck sowie 1 kl. Konv. Münzen/Medaillen, Asp./Gsp., im Schmuckkoffer	
5809 1 Damenarmbanduhr Gehäuse GG 14ct.,	o.L.
Metallband elastisch, z.T. verg. sowie 4 Armbanduhren je Metall, z.T. verg., je Asp./Gsp., z.T. besch.	
5810 1 Herrentaschenuhr GG 14ct. (2 Deckel Gold) um 1900,	o.L.
Glas z.T. lose, D ca. 5cm, leichte Dellen, Uhrkette GG 8ct. sowie 1 Herrentaschenuhr Silber 800 um 1900, mit Uhrkette aus Metall, je Asp./Gsp., wohl z.T. besch.	
5811 1 Taschenuhr AUDEMARS FRÈRES Genf GG 14ct.,	1.500,00 €
1 Deckel Gold, D ca. 5cm, Uhr läuft an, mit Schriftstück, in Originalschatulle, mit 2 Ketten verg., je Asp./Gsp.	
5812 1 Damenarmbanduhr PROVITA Gehäuse GG 18ct. mit defektem Lederarmband,	o.L.
1 Damenarmbanduhr LONGINES Gehäuse GG 18ct., Quarz, mit Lederband, 1 Silberring mit weißen Steinen sowie 1 Konv. Schmuck Mode/Metall z.T. verg., wohl min. GG, z.T. mit Perlen, je Asp./Gsp., in der kl. Schatulle	
5813 1 Taschenuhr Metall verg. VETO,	o.L.
Glas fehlt mit verg. Uhrkette sowie 1 Konvolut Armbanduhren je Metall z.T. verg., z.B. JUNGHANS, PULSAR u.a., je Asp./Gsp.	

5814 2 Armbanduhren je Metall z.T. verg., o.L.	6003 1 Konvolut Münzen/Medaillen Silber/Metall o.L.
1 x wohl CADO undeutl. auf dem Ziffernblatt stehend wohl mit Lapislazuli, 1 defekte Uhrenschatulle CARTIER, 2 Silberringe sowie 1 Paar Mode Ohrclips, je Asp./Gsp.	u.a., z.B. Dt. Reich Anfang 20.Jh., Stadt Nürnberg, Gedenkmünzen BRD 20 Euro, DDR Gedenkmünzen, BRD DM Kursmünzsets, Euro Kursmünzsets, alte Banknoten sowie Straßenbahngeld, je Asp./Gsp.
5815 2 Armbanduhren Gehäuse je GG 14ct., o.L.	6004 1 Konvolut Münzen Metall, o.L.
Bänder je Metall z.T. verg., 1 Taschenuhr WALTHAM und 3 Armbanduhren je Metall je verg., 1 Haarklammer SWAROVSKI sowie 1 Fernglas mit Perlmutterverzierung, je Asp./Tsp.	Zahlgeld versch., z.B. Dt. Reich 19. Jh., 2. WK (s. §§ 86/86a StGB) versch. Länder sowie neuzeitl. Faschingsorden, je Asp./Gsp., z.T. in Album und in der Schatulle
5816 1 Konv. Armbanduhren u.a., o.L.	6005 1 Konvolut Münzen/Medaillen Silber/Metall o.L.
je Metall z.T. mit Glitzersteinen, Kunststoff, Leder, je Asp./Gsp., im Karton	u.a. Grete Schickedanz,
5817 1 Armbanduhr TISSOT Edelstahl "Le Locle Powermatic 80" o.L.	min. 5/10 DM, Zahlgeld versch. Länder, Asp./Gsp., z.T. im Album
ca. D 3,9cm sowie 1 Kursmünzset BRD "DM 1983", je z.T. Asp./Gsp.	6006 1 Konvolut Münzen/Medaillen je Metall, o.L.
5818 1 Konv. Armbanduhren je Metall o.L.	Zahlgeld u.a., min. Banknoten sowie Briefmarken z.T. gest. 20. Jh., je Asp./Gsp., im Karton
z.T. mit Kunststoff und Leder z.B. SWATCH, CITIZEN, FOSSIL, je Asp./Gsp./z.T. besch., im Karton	6007 1 Konvolut Münzen/Medaillen Silber/Metall o.L.
5819 4 Taschenuhren (2x Silber) je um 1900 o.L.	u.a.,
mit 2 Uhrenketten je Metall z.T. vergoldet, 1 Armbanduhr BWC Metall vergoldet, 1 Armreif Silber 835, 1 Medaille wohl Silber sowie 3 Anhänger je Metall je vergoldet, je Asp./Tsp. in der Box	z.B. BRD 5/10 DM, Nürnberg, wohl min. 18. Jh., Zahlgeld versch. sowie 1 Damenarmbanduhr Metall z.T. verg. ZENITH Quarz mit Lederband und Prospekt, in der Schatulle, je Asp./Gsp.
5820 1 Damenarmbanduhr Gehäuse GG 18ct. o.L.	6008 1 Konv. Münzen/Medaillen wohl min. Silber/Metall o.L.
mit Textilband, 1 Damentaschenuhr GG/RG 14ct. (2 Deckel Gold) mit Uhrkette GG 14ct. sowie 1 Konv. Armband- und Taschenuhren wohl je Metall z.T. vergoldet z.B. OMEGA, JUNGHANS, TISSOT, mit Bierzipfel GG 14ct. und Textilband, je Asp./Gsp.	Zahlgeld/Banknoten versch. Länder, Deutsches Reich, Numisbriefe, Sammleredition "130 Jahre Deutsche Mark", u.a., umfangreich in Alben und Schatullen sowie ca. 15 Armbanduhren und 1 Sonnenbrille, je Asp./Gsp.
5821 1 Armbanduhr OMEGA Gehäuse GG 18ct. o.L.	6009 5 Medaillen wohl je GG o.L.
wohl Quartz, ca. D 3,1cm, Originallederband sowie 2 Armbanduhren SARCAR und ETERNA MATIC wohl je Handaufzug, Uhren laufen an, Gehäuse wohl je GG je mit Lederband, je Asp./Gsp.	z.B. "München Olympiade 1972" sowie 1 Münze Deutsches Reich 2. WK 5 Reichsmark und Medaillen wohl z.T. Zinn z.B. "Luzern", je Asp./Gsp. in der Schatulle (s. §§ 86/86a StGB)
5822 1 Konv. Armbanduhren o.L.	6010 1 Konvolut Münzen/Medaillen Silber/Metall o.L.
versch., je Metall z.T. vergoldet z.B. GUCCI, SEIKO, CITIZEN, FOSSIL, u.a., z.T. mit Originalschatulle und Papieren, je Asp./Gsp. im Beautykoffer	u.a.,
5823 1 Damenarmbanduhr CITO WG 14ct. Quartz, o.L.	z.B. BRD 10 DM, Europa u.a., je Asp./Gsp., in 2 Schatullen
1 Uhrenkette GG 14ct., 1 Armbanduhr PRECIMAX Gehäuse GG 14ct. mit Lederband sowie 1 Konv. Armbanduhren je Metall z.T. vergoldet und 1 Feuerzeug, je Asp./Gsp. im Karton	6011 1 Konv. Münzen/Medaillen min. Silber/Metall o.L.
5824 1 Konvolut Armbanduhren je Metall z.T. verg., o.L.	z.B. Zahlgeld: Frankreich, Deutsches Reich um 1900, BRD 2 DM, 2. WK, DDR, in Schubladen, je Asp./Gsp. (s. §§ 86/86a StGB)
z.B. KIENZLE, MIDO, je Asp./Tsp., im Karton	6012 1 Konv. Münzen/Medaillen Silber/Metall u.a. o.L.
5825 2 Taschenuhren je Silber 900 je um 1900, o.L.	z.B. BRD Gedenkmünzsets, Kursmünzsets, PP, u.a., meist 1990er Jahre und 2000er Jahre, im Karton
1 Armbanduhr Silber 800 (Glas fehlt) wohl ca. 1920, 1 Konv. Uhren u.a., je Metall z.T. vergoldet sowie min. Silberschmuck, je Asp./Gsp. im Karton	6013 1 Konv. Münzen/Medaillen Silber/Metall u.a. o.L.
5826 1 Damenarmbanduhr ROLEX "Oyster Perpetual Datejust" GG Stahl, 2.200,00 €	BRD z.B. 5/10 DM (inkl. 1x GNM), versch. Länder z.B. Österreich, min. Kursmünzsets sowie Zahlgeld, je z.T. Asp./Gsp.
D ca. 2,6cm, mit Brill. auf den Indizes, Uhr läuft an, lt. Garantieschein: 1984 gekauft, Ersatzziffernblatt in weiß und Ersatzglieder, starke Tsp. (Band ausgetragen/Kratzer auf dem Glas), mit Originalschatulle	6014 1 Konv. Münzen/Medaillen Silber/Metall u.a., o.L.
	z.B. Kanada, Deutsches Reich um 1900, DDR, BRD 5 DM, Österreich, Zahlgeld versch., je Asp./Gsp. im Karton
Münzen & Medaillen	
6000 1 Medaille "100 Jahre Sparkasse Feuchtwangen" ungest. wohl GG o.L.	6200 1 Konvolut Besteckteile Silber z.B. 800/925 o.L.
sowie 1 Konv. Münzen/Medaillen Silber/Metall u.a. z.B. BRD 2/5 DM, 10/20 Euro, Gedenkmedaillen u.a., je Asp./Gsp., im Koffer	sowie 1 Besteck für 6 Personen versi. WMF und 15 weitere dazu nicht passende Teile versilbert, je Asp./Gsp., z.T. in der Schatulle
6001 1 Konvolut Münzen/Zahlgeld Dt. Reich um 1900, versch. Markangaben, o.L.	6201 1 Haushaltsset z.B. mit Schuhlöffel, Feile u.a. Silber 800 z.T. mit Metall, o.L.
je Asp./Gsp.	z.T. monogrammiert, vollständig wohl Anfang 20. Jh., Asp./Gsp.
6002 1 kl. Medaille Deutschland GG "Einigkeit u. Recht u. Freiheit", D ca. 1,7cm, o.L.	6202 1 Obstbesteck Silber 800 in der Originalschatulle o.L.
3 kl. Barren je GG z.T. deutscher Reichstag, 1 Konvolut Münzen/Medaillen Metall u.a., z.B. Euro Gedenkmünzen, z.T. im Album, Eurokursmünzsets versch. Länder u.a., je Asp./Gsp.	Hofjuwelier J. Knewitz Mainz für 12 Personen, Asp./Gsp.
	6203 1 Konvolut wohl versilbert Besteck WMF u.a., o.L.
	versch. Dekore, je Asp./Gsp., im Karton

6204	1 Dessertbesteck für 6 Personen wohl Silber gest. GM, 3x Kronen, B7 u.a.,	900,00 €
	mit Vergoldung, in der Originalschatulle, Gustaf MÖLLENBORG Stockholm Schweden, Schatulle nur zur Hälfte befüllt, Asp./Gsp.	
6205	1 Konvolut Besteckteile u.a. je Silber z.T. 800 (ca. 20 Stück)	o.L.
	im Kasten sowie 1 Konvolut Besteckteile wohl je versi. und Münzen/Zahlgeld Metall u.a., je Asp./Gsp.	
6206	1 Kaffeekern Silber Sterling GORHAM Design: "Plymouth" dat. 1930/1931	o.L.
	mit Kaffee- und Teekanne, Milchkännchen und Zuckerdose, je z.T. ber., je Asp./Gsp.	
6207	11 Teile Silber 800 versch. Hersteller v.a. Deutschland	o.L.
	z.B. 1 Tablett Handarbeit ca. L 28,7cm, 1 Tablett mit Puttidedekor ca. L 26,2cm, 1 Teedose ca. H 9cm, u.a. sowie 5 Teile ungepuzt z.B. Nadelsets u.a., je z.T. ber./min. besch., je Asp./Gsp.	
6208	7 Teile Silber 925:	o.L.
	z.B. 4 Eierbecher je mit Warmhaltehaube "Ente" je H ca. 12cm, 1 Schale Jacob GRIMMINGER, Schwäbisch Gmünd ca. L 18,5cm, 1 Fingerhut, 1 Miniaturtäschchen, je z.T. ber., je Asp./Gsp.	
6209	1 Konvolut Besteckteile Silber z.B. 800/13 Lot,	o.L.
	z.T. monogrammiert, versch. Dekore sowie ca. 14 Besteckteile je wohl versi. z.B. Messer, je Asp./Gsp.	
6210	1 Konvolut Besteckteile wohl vollständig Silber z.B. 800	o.L.
	sowie ca. 7 Besteckteile wohl versi., je Asp./Gsp., in der Box	
6211	3 Teile Silber:	o.L.
	1 Schälchen Si. 830 Jacob GRIMMINGER Schwäbisch Gmünd ca. H 6cm mit Zange wohl Metall versilbert, 1 Jugendstil-Milchkännchen mit floralem Dekor Si. 800 Emil HOFMANN Hamburg ca. H 7,5cm, 1 Zuckerschälchen Birmingham 1880 ca. L 12cm,	
6212	1 Empire-Henkelkorb Silber gepunzt Augsburg "Pyr über G" (wohl 1793-95)	o.L.
	Meisterpunze undeutl. "...CN", floraker Durchbruchdekor, Kartuschen mit Flora, Venus und Amor, ca. L 15,5cm, ber., Asp.	
6213	1 Konv.: 1 Tablett Silber 830 WILKENS & Söhne Hemerlingen ca. L 24,2cm,	o.L.
	Fischvorlegebesteck versilbert WMFN mit Jugendstildekor woei 6 Obstmesser bez. "Stahlbronze" mit Bein, je z.T. ber., je Asp./Gsp.	
6214	1 Konv. Besteck: 1 Fischbesteck für 6 Personen Silber 800 BRUCKMANN & Söhne Heilbronn,	o.L.
	20x "Hildesheimer Rose", davon 12 Mokkalöffelchen Silber 800, 6x Silber 835, 1x Silber 925 sowie 11 Teile versilbert, z.T. ber., je Asp./Gsp.	
6215	1 Kaffeekern (wohl 19. Jh.) Metall versilbert	800,00 €
	z.T. bez. A. HUET, mit Serviertablett ca. L 75cm, 1 Teekanne mit Rechaud, 2 weitere Kannen, Milchkännchen und Zuckerdose, in Originaltransportkiste ca. 29x79x51,5cm z.T. besch. (Henkel lose/fehlen, u.a.), je Asp./Gsp.	
6216	1 Konv. Besteckteile, Gefäße, Platten u.a.,	o.L.
	versilbert u.a., min. England, je Aps./Gsp.	
6217	1 Gefäß wohl ungest. wohl Silber (positiver Säuretest),	o.L.
	D ca. 13,5cm, 1 Abendtäschchen Si. 800 sowie 1 Miniaturtäschchen wohl Metall, besch. (gerissen), je Asp./Gsp.	
6218	1 Besteck ROBBE & BERKING Silber 925	o.L.
	für 5 Personen, mit Perlranddekor (insg. 27 Teile) sowie 11 Besteckteile je versilbert, versch. Dekore z.B. ROBBE & BERKING u.a., je Asp./Gsp.	

Varia

7000	1 Spieleschatulle um 1900/1925	o.L.
	Holzschatulle furniert wohl Nussbaum, Innenleben mit herausnehmbarem Spielbrett für Schach und Dame, gedrechselte und geschnitzte Spielfiguren, Dominosteine, Kartenspiel, hölzerner Würfelbecher mit 3 Würfeln, u.a., je z.T. ber./min. besch., je Asp./Gsp.	
7001	1 Glaspokal wohl MURANO 20. Jh.	o.L.
	transparentes und milchiges Glas mit blau-schwarzen Einschmelzungen und plastischem Glockenblumendekor am Stiel, ca. H 27cm, min. Asp.	
7002	1 Schreibmaschine/Typenbügelmaschine OLIVER "5" Anfang 20. Jh.	100,00 €
	auf Gehäuse bez. "OLIVER-Schreibmaschinen-Ges. Berlin", ca. H 27cm, ber./min. besch., je Asp./Gsp.	
7003	1 Konv.: 4 Schälchen MEISSEN "Weinlaub",	o.L.
	1 Deckeldose Rubinglas handbemalt "Blumenstrauß", 1 Zigarettenetui K. KRAFT Alpacca wohl um 1920/1930, 2 Glaswandteller je ROSENTHAL je Design: Björn WIINBLAD (1918-2006) "Weihnachten 1979/1980" je D ca. 28,5cm, 2 Hummelfiguren z.B. "Wanderbub" 1935-50 ca. H 13,5cm besch., u.a., je z.T. min. besch., je Asp./Gsp.	
7004	13 Flaschen Alkoholika:	o.L.
	7x Hans WIRSCHING davon 3x "Wi'secco" und 2x RONDOS 2019; 1x SCHNEIDER "Black Print" 2005 mit 2 Gläsern EISCH, 3x "LA CHABLISIENNE 2004" sowie 1 Armagnac "LAFONTAN" und 1x Grappa "Tre Solitre 1993", z.T. in Originalverpackung, je min. ber., je Asp.	
7005	1 großes Konv. Optikerobjekte	o.L.
	z.B. 1 Phoropter G. RODENSTOCK München, Mikrookulare, Leuchtlupe, Lupenbrille BUSCH, Linsen, Objektive, Contameter ZEISS IKON, 1 Nivelliergerät WICHMANN, 1 Lensometer/Wertometer, Objektträger, Ledertaschen für Objektive, Alkoholmeter, Maschinenthermometer, Glasröhrchen, 1 Röntgenbrille u.v.m., je z.T. min. besch., je Asp.	
7006	1 Krippe Holz bemalt	o.L.
	ca. 33x42x24cm, mit 2 Sets Krippenfiguren Masse/Holz bem. (insg. 28 Figuren), u.a., je z.T. besch., je Asp./Gsp.	
7007	1 Konv. Setzkastenfiguren (ca. 41 Stück)	o.L.
	Glas/Kristall, z.T. SWAROVSKI, Zinn, Messing, Holz u.a., z.B. "Biber", "Schwan", "Münchner Kindl", "Pinguin" u.v.m., je z.T. besch. (Teile liegen lose bei, u.a.) mit Hängevitrine ca. 27x28x8cm, je Asp.	
7008	1 Leuchterengel SONNEBERG, Erzgebirge um 1900	50,00 €
	Holz bemalt mit Teigarmen, 2-flammig, ca. H 48cm, min. besch., Asp./Gsp.	
7009	1 Engelskapelle z.T. WENDT & KÜHN Erzgebirge	o.L.
	mit 20 Figuren z.B. mit Flügel, Fagott, Harfe, u.a., je z.T. besch. (Teile fehlen, u.a.), mit Podest ca. D 30cm, je Asp./Gsp.	
7010	22 Krippenfiguren: v.a. PRINOTH Kastelruth, 5x Albert COMPLOJ Sankt Ulrich	o.L.
	Holz bemalt, bis H ca. 23cm, je z.T. min. ber., je Asp./Gsp.	
7011	1 Konv.: 1 Sammlung Zinnfiguren unbemalt	o.L.
	mit Herrscherfiguren, Umzügen, Zug "Der Adler" u.v.m.; 1 Nachtopf PALISSY England mit Schwalbendekor; 1 Puppe Zelluloid ca. H 56cm; Modellautos GAMA und SCHUCO, je z.T. ber./min. besch., je Asp./Gsp.	
7012	3 Musikinstrumente:	o.L.
	1 E-Gitarre HOFNER wohl "Bass 185" 1960er Jahre ca. L 108cm sowie 2 Geigen, davon 1x inwendig auf Klebezettel bez. "Antonius STRADIVARIUS Cremonensis faciebat anno 1713", je L ca. 60cm, je besch. (Teile fehlen, u.a.), Asp./Gsp.	
7013	4 technische Geräte:	o.L.
	1 Radio/Volksempfänger "VE 301" rücks. Plakette "NEUFELDT & KUHNKE, Kiel" wohl 1930er Jahre ca. H 39cm, 2 Wählscheibentelefone Metall mit Kurbel sowie 1 Feldtelefon "7401" wohl der Wehrmacht um 1939 ca. L 27cm, auf Hörer bez. "WaA900" unter Hoheitsadler dat. 1941, je besch., je Asp./Gsp. (s. §§ 86/86a StGB)	

7014 3 Objekte: 1 Fahrrad KETTLER "City-Cruiser"	o.L.	7407 1 Konv. Keramik und Porzellan:	o.L.
Alurahmen, wohl 1990er Jahre ca. L 168cm, 1 Rasenmäher EINHELL "E 1300 Royal" und 1 Leiterwagen Holz, je z.T. besch., je Asp.		10 Wand-/Teller bis D ca. 41cm, 2 Vasen und 2 Deckeldosen je bez. DELFT, handbemalt; 1 Bozener Engel THUN ca. H 38cm, 1 Porzellanbild ROSENTHAL "Hase von Albrecht DÜRER" ca. 23x18cm, bemalter Samowar, u.a., je z.T. min. besch., je Asp./Gsp.	
7015 2 Fotoapparate:	o.L.	7408 8 Teile Porzellan HEREND:	o.L.
ROLLEIFLEX mit Objektiv FRANKE & HEIDECHE "Synchro-Compur X" und AGFA "Silette/Compur-Rapid" sowie Speisebesteck Metall versilbert EBEL für 6 Personen, u.a., je z.T. ber., je Asp./Gsp.		6x "Apponyi Grün" z.B. 1 Kanne ca. H 31cm, Tischglocke, Vasen bis H ca. 20,2cm sowie 1 Cachepot "Indian Basket Purpur" ca. H 15,5cm und 1 muschelförmiger Tichaufsatz "Queen Victoria" ca. H 21cm, je z.T. min. ber., je Asp./Gsp.	
7016 32 Glas-/Kristallfiguren v.a EXTIC Edition, min. MAYFAIR, 1990er Jahre	o.L.	7409 22 Teile Porzellan:	o.L.
z.B. Schwäne, Seehund mit Ball, Igel, Schnecke, Raupe, u.a., v.a. mit Originalverpackungen und Rechnungen, mit Schauvitrine ca. 22,5x32x5,5cm, je besch. (Teile fehlen, lose), Asp./Gsp.		1 Figur ROSENTHAL "Marianne SIMSON" Entwurf Lore FRIEDRICH-GRONAU (1905-2002) ca. H 28,5cm, 1 Vase ROSENTHAL Designer: Jan VAN DER VAART (1931-2000) und Brigitte DOEGE (*1938) ca. H 27,5cm, 4 Wandteller ROSENTHAL Entwurf Björn WIINBLAD (1918-2006) "Die Zaubерflöte", 1 Mokkatasse mit Untertasse MEISSEN "Zwiebelmuster", 1 Figur GOEBEL "Flusspferd" ca. L 17,55cm, u.a., je z.T. ber./min. besch., je Asp./Gsp.	
7017 1 Konv.: 1 Filmkamera ZEISS IKON "Movikon 8" mit Tragetasche,	o.L.	7410 1 Schale Porzellan wohl 18. Jh.	o.L.
Reichsbanknoten z.T. Inflationsgeld sowie 1 "Ehrenkreuz der deutschen Mutter" in Silber, je z.T. ber./min. besch., je Asp./Gsp. (s. §§ 86/86a StGB)		unters. blaue Unterglasurmarke R. [= Porzellanmanufaktur GOTHA Rotberg 1757-1795]/lt. EL 1757-1783, mit Schmetterlings- und Blumendekor und grüner Randstaffage, ca. L 12cm, min. ber., Asp.	
7018 1 Konv. Glasobjekte:	o.L.	7411 1 Salzschale lt. EL NYMPHENBURG 1817	o.L.
5 Tierfiguren z.T. bez. "Murano Italy" z.B. "Hahn" ca. H 24cm, 1 Vase GOEBEL/ARTIS ORBIS "Adele BLOCH-BAUER von Gustav KLIMT" ca. H 26,5cm, 1 Bowle-Set wohl Gründerzeit z.T. handbemalt/goldstaffiert, u.a., je z.T. ber., je Asp./Gsp.		lt. beiliegender Notiz "Gasthochzeitsgeschenk vom Kronprinzen Ludwig, dem späteren König Ludwig." Kaufpreis 1983: 300 DM, weiß glasiert mit Goldrand, ca. L 10cm, min. ber., Asp.	
7019 1 Konv.: 2 Bronzegussmedaillen je bez. "Als Dank u. Anerkennung vom Hause SIEMENS"	o.L.	7412 1 Teekanne (wohl 18. Jh.) unters. mit Bindschildmarke	o.L.
je bez. A. KLINGLER je D ca. 19,5cm je mit Originalschatulle, 1 Türklopfer "Löwe mit Eidechse" ca. H 31cm, Zinnteller z.B. mit "Nürnberger Kaufmannszug", "Kornburg", je z.T. min. besch., je Asp./Gsp.		lt. EL Wien 1749-1770, mit handbemaltem Blumendekor, violetten Farbakzenten und Blütenknäuf, ca. L 20cm, ber., Asp.	
7020 1 Flasche Brandy de Jerez CONDE DE OSBORNE, Design: Salvador DALÍ	180,00 €	7413 1 Tasse mit Untertasse FÜRSTENBERG ca. 1770-1790	o.L.
(wohl 1904 Figueres-1989 ebd.), Solera Grand Reserva 40,5%, 75cl, ca. H 29cm, Füllstand high mid shoulder (ungeöffnet), mit Originalkarton ber., je Asp./Gsp.		weißgründig mit rot-goldstaffiertem vegetabilem Fries, lt. beiliegender Rechnung Kaufpreis 1983: 200 DM, je ber., je Asp.	
Porzellan			
7400 1 Kaffeeservice für 4 Personen ROSENTHAL studio-line/VERSACE:	150,00 €	7414 1 Mokkakanne Weißporzellan mit Metallkettenmontierung wohl 1920er/1930er Jahre	o.L.
je Form Ikarus, Entwurf Paul WUNDERLICH (1927-2010): "Le Jardin des Papillons/de Versace" mit Kaffeekanne, Milchkännchen, Zuckerdose, 4 Gedecke, je goldstaffiert, je Gsp.		ca. H 18cm, ber., Asp.	
7401 3 Kaffeegedecke MEISSEN 3. Wahl	100,00 €	7415 1 Jubiläumsteller lt. Rechnung NYMPHENBURG	o.L.
z.T. mit Ozier-Rand bzw. Neubrandensteinrelief, je mit Blumendekor, je goldstaffiert, je ber., je Asp.		lt. beiliegender Notiz "Gasthochzeitsgeschenk vom Kronprinzen Ludwig, dem späteren König Ludwig", auf Spiegel bez. "Zum Andenken der ersten Tage 1817.", Goldrandstaffage, ca. D 25cm, Kaufpreis lt. beiliegender Rechnung 1983: 350 DM, min. ber., Asp.	
7402 1 Pendant Amphorenvasen MEISSEN	o.L.	7416 3 Gedecke NYMPHENBURG "Welle gerippt"	o.L.
je mit Blumenmalerei und Goldstaffage, je ca. H 22cm, je ber./min. besch. (z.B. Craquelé, u.a.), je Asp.		je lt. Blumenmotiv und Goldstaffage, je z.T. min. ber., je Asp.	
7403 1 Kaffeekanne BREMER & LIEBMANN/Eduard LIEBMANN KG, Schney wohl um 1900,	110,00 €	7417 5 Designobjekte ROSENTHAL:	o.L.
Blumen- und Vogeldekor auf Stabrippen, goldstaffiert, ca. H 27,5cm, ber., Asp./Gsp.		4x Design Björn WIINBLAD (1918-2006) Serie "Till Eulenspiegel": Tischlampe ca. H 55cm, 1 Deckeldose und 2 Vasen bis H ca. 24,5cm sowie 1 Teller "Pop-Art-Blume" wohl 1970er Jahre Entwurf Wolf BAUER ca. D 22cm, je z.T. min. ber., je Asp.	
7404 1 Kaffeeservice MEISSEN "Indisch Grün" mit Goldstaffage	o.L.	7418 1 Porzellanfigurengruppe "Laufende Windhunde" Lorenz HUTSCHENREUTHER	150,00 €
für 6 Personen mit Kaffeekanne, Milchkännchen, Zuckerdose, 6 Gedecken (2x 5. Wahl), je min. Asp.		Kunstabteilung, 2. Wahl, Entwurf: Hans ACHTZIGER (1918-2003), ca. L 49cm, min. besch. (1 Schwanzspitze fehlt), Asp.	
7405 1 Porzellanfigur MEISSEN Knaufschwertermarke (1815-1924) "Allegorie des Frühlings"	o.L.	7419 25 Wandkacheln DELFT v.a. Blaumalerei	o.L.
Modellnr. 1662, Entwurf: Johann Joachim KAENDLER (1706-1775), polychrom gefasst und goldstaffiert, ca. H 12,5cm, z.T. besch. (Blumenstrauß fehlt, z.T. Blätter fehlen, u.a), Asp.		mit versch. Motiven z.B. Dorfveduten, Blumenvasen. Tiere, u.a., je ca. 13x13cm, je z.T. besch. (geklt., u.a.), je Asp./Gsp.	
7406 1 Teeservice ROSENTHAL GROUP "Stiefmütterchen"	o.L.	7420 3 Teile MEISSEN:	200,00 €
Classic Rose Collection, Form Maria, für 7 Personen, mit Kanne, Milchkännchen, Zuckerdose, Tablett ca. L 36,5cm und 7 Gedecken, je min. ber., je Asp./Gsp.		1 Pendant Kerzenleuchter "Indisch Purpur" mit Goldstaffage 1-flammig je H ca. 17cm z.T. min. ber. sowie 1 Suppenterrine "Zwiebelmuster" Knaufschwerter/1815-1924 ca. L 36cm z.T. besch. (1 Handhabe fehlt), je Asp.	

7421 1 Bisquit-Porzellanfigur HUTSCHENREUTHER Kunstabteilung "Die Sitzende"	o.L.	7606 45 Künstlerpuppen nztl., gekauft 1997-2002:	o.L.
Entwurf: Carl WERNER (1895 Rudolstadt-1980 Marktredwitz) ca. H 22cm, min. ber., Asp.		z.B. Sybille SAUER, Ute KASE-LEPP, Christel FLÖRCHINGER, Clara RAUSER, WMP, MUNDIA, u.a., v.a. Bisquitporzellan mit Echthaarperücken und Glasaugen, z.B. "Kaiserin Sisi", "Märchenkönig", "Cinderella", "Cinderella's Schwestern", "Cinderella's Prinz", "Der kleine Muck", "Sheherazade", "Tanita", "Mae", "Robin", "Marianne", "Lady Guinevere", "Catharine" u.v.m., mit Rechnungen, je z.T. mit Zubehör/Originalkartonagen, je Asp.	
7422 4 Teile Porzellan:	o.L.	7607 4 Puppen je 20. Jh. ungemarkt:	o.L.
1 Wandteller ROSENTHAL/VERSACE "Les Trésors de la Mer" ca. D 18,2cm, 1 Vase HEREND "Shanghai" ca. H 14,5cm, 1 Vase und 1 Schale je LOMONOSOV "Kobaltblaues Netzdekor", je min. Asp.		1x wohl Käthe KRUSE sowie 2 Teile Blechspielzeug China "Vögel", u.a., je z.T. besch., je Asp.	
7423 4 Teile Porzellan:	o.L.	7608 1 Autoscooteranlage HOCH & BECKMANN Nürnberg 1950er Jahre "730/2"	o.L.
1 Vase NYMPHENBURG mit Pressmarke und Modellnummer "833 3" blauer Fond mit Blumenmedaillon und Goldstaffage ca. H 24,5cm sowie 3 Teller MEISSEN Knaufschwertermarke/wohl 1815-1924 je mit Blumen- und Insektendekor sowie Goldstaffage bis D ca. 25cm, je z.T. min. ber., je Asp.		mit 2 Scootern "4" und "5", Kassenhäuschen und Leitplanken, je lithographiertes Blech, mit Gebrauchsanweisung und Originalkarton z.T. min. besch., je z.T. ber., je Asp.	
7424 1 Konv. Porzellan:	o.L.	7609 1 Autoscooteranlage HOCH & BECKMANN Nürnberg 1950er Jahre "730/2"	o.L.
15x ROSENTHAL, davon 12x Design Björn WIINBLAD z.B. Vasen "Scheherazade"/"Serenade" bis H ca. 23cm, 1 Figur "Schmetterling", u.a. sowie 1 Mokka-Tête-à-Tête BAVARIA Schlottenhof, je z.T. ber., je Asp./Gsp.		mit 2 Scootern "3" und "5", Kassenhäuschen und Leitplanken, je lithographiertes Blech, mit Gebrauchsanweisung und Originalkarton z.T. min. besch., je z.T. ber., je Asp.	
7425 8 Teile Porzellan MEISSEN 3. Wahl:	o.L.	7610 1 Leiterwagen wohl HOCH & BECKMANN Nürnberg 1950er Jahre	o.L.
2 Gedecke "Blumendekor" mit Ozierrelief, 1 Mokkatasse mit Knaufschwertern/1815-1924 mit Untertasse Pfeifferzeit/1924-1934 je "Rosa Rose", je z.T. ber., je Asp.		lithographiertes Blech, mit Feuerwehrmännern Masse, ca. L 29,5cm, je z.T. ber./min. besch. (1 Kopf angebrochen), mit Karton, min. besch., je Asp.	
7426 25 Figuren GOEBEL:	o.L.	7611 1 Verkaufsstand wohl HOCH & BECKMANN Nürnberg 1950er Jahre "No. 601"	o.L.
12x Hummel z.B. "Am Scheideweg" ca. H 17cm, 1 Tischlampe "Apfeldieb" ca. H 44,5cm, 5x "Nina/Marco", 4x "Weihnacht" z.B. "Engel mit Glocke" ca. H 45cm, 1x "Im Lichterglanz" ca. H 44cm Kaufpreis 179 Euro, u.a., je z.T. ber., je Asp.		mit Registriertasse, Papierabroller und Waage bez. "Made in US Zone", Gesamtlänge ca. 25cm, mit Originalkarton, je min. ber. (Kratzer, u.a.), je Asp.	
Spielzeug			
7600 1 Seifenkiste wohl 1950er/1960er Jahre	o.L.	7612 1 Flak-LKW wohl HOCH & BECKMANN Nürnberg 1950er Jahre	o.L.
Metallgestell, Sperr-/Holz u.a., mit Rädern OPEL "Phönix Harburg", Kabine verziert mit Nummer "200" und Ralleyfahne und -streifen, ca. 70x200x85cm, besch., Asp./Gsp.		bez. "Made in US Zone", ca. L 15cm, min. ber., mit Karton, je Asp.	
7601 1 Konv. Modelleisenbahn Spur H0 ROCO und LIMA:	o.L.	7613 1 Konv.: 8 Stofftiere, davon 6x STEIFF	o.L.
6 Dampf-/Diesel- und Elektrolokomotiven, 25 Personen- und Güterwaggons z.B. Kranwagen, je mit Originalverpackung; Gleise, Technik, Modellgebäude sowie 1 Weinfasswagen LGB, je z.T. min. besch., je Asp./Gsp.		z.B. "Mecki" und "Macki" bis H ca. 18cm, Hamster "Goldy", Eichhörnchen "Pussy", je z. T. besch. sowie 2 Keramikfiguren KARLSRUHER MAJOLIKA "Dackelwelpe" Modell "5237" Entwurf Lilli HUMMEL-KÖNIG (1901-1975) ca. H 12cm und "Rehkitz" ca. H 25cm Entwurf: Else BACH (1899-1951) Platte fehlt, je Asp.	
7602 3 Stofftiere: 1 Frosch-Ottomane STEIFF "Froggy" wohl 1950er/60er Jahre	o.L.	7614 9 Teddybären v.a. STEIFF	o.L.
Mohair mit Metallgestell ca. L 56cm, 1 Mungo Affe STEIFF Mohair 50er/60er Jahre ca. H 26cm sowie 1 Teddybär ca. H 48cm, je z.T. min. besch., Asp.		von ca. 8cm bis ca. 25cm, v.a. mit Fahne und Knopf im Ohr sowie 1 Holzspielzeug "Kran" ber., je Asp./Gsp.	
7603 1 Modelleisenbahn TRIX EXPRESS Western Germany	o.L.	7615 1 Konv. Modelleisenbahn je FLEISCHMANN Spur H0:	o.L.
1 Diesel- und 1 Schlepptenderlokomotive, 8 Personen- und Güterwaggons, je z.T. min. besch., je Asp./Gsp.		5 Dampf-, Diesel- und Elektrolokomotiven, 29 Personen- und Güterwaggons z.B. Tankwagen, Gegengewichtswagen, Kranwagen, Autotransporter, u.a. sowie Technik, Kataloge, u.a. und 1 Güterwaggon LIMA, v.a. mit Originalkarton, je z.T. min. besch., je Asp./Gsp.	
7604 1 Puppenstube "Modengeschäft" wohl Ende 19. Jh.	o.L.	7616 2 Blechautos:	o.L.
Holzgehäuse mit Tapete und Bemalung ca. 34x60x34cm, mit Verkaufstheke, Schaufenstern, Präsentationsvitrine und Spiegeln, versch. Dekoobjekten z.T. min. besch., je Asp./Gsp.		1x SCHUCO "Examico 4001" ca. L 14,5cm sowie 1x HPZ [= Hans PROTTEGEIER Zirndorf] Aussteigerauto "HP-001" mit Originalverpackung, je z.T. ber., je Asp./Gsp.	
7605 2 Modellboote 20. Jh. PRO BOAT:	o.L.	Orden, Waffen, Memorabilia	
Sportboot "Volere" in Holzoptik ca. L 56cm sowie Patrouillorpedoboot "PT-109/42 EP" [= war unter dem Kommando von Leutnant John F. KENNEDY], ca. L 105cm min. besch./Teile fehlen, je mit Holzständer, je mit Elektromotor, je Fernbedienung fehlt, je Asp./Gsp.		7800 1 Konv. Orden und Abzeichen 19. Jh./1. WK	o.L.
		z.B. "Großherzoglich-Badischer Orden vom Zähringer Löwen" mit Eichenlaub und Schwertern, "Bayerischer Militärverdienstorden" mit Schwertern 4. Klasse, "Österreichisches Militärverdienstkreuz", "Reservistenabzeichen Konstanz", u.a., z.T. min. besch., Asp./Gsp.	
		7801 2 Orden/Abzeichen je 3. Reich:	o.L.
		"Eisernes Kreuz 1939" am Band und 1 Kriegsverdienstkreuz mit Schwertern 2. Klasse sowie 2 Sportklassifizierungsabzeichen der DDR, je z.T. min. besch., je Asp./Gsp. (s. §§ 86/86a StGB)	

7802 3 Abzeichen 3. Reich:	o.L.	7904 9 Holzfiguren 20./21. Jh. v.a. je Michael HAIMERL Bischofsmais	o.L.
1 Flugzeugführerabzeichen Buntmetall rücks. gepunzt. C. E. JUNCKER Berlin S. W., 1 Reichssportabzeichen rücks. gepunzt WERNSTEIN Jena bez. "DRGM 35269" sowie 1 Anstecker "Deutsches Rotes Kreuz HelferIn" rücks. gepunzt EL M [= wohl Ernst L. MULLER Pforzheim], je z.T. ber., je Asp./Gsp. (s. §§ 86/86a StGB)		z.T. bemalt z.B. "Heiliger Georg" Kiefernholz mit Blattgold ca. H60cm Kaufpreis '94: 2.000 DM, 1 Krippenblock Lindenholz mit Blattgoldfassung ca. H 33cm, "Hexe" ca. H 24cm Kaufpreis '95 450 DM, u.a., je z.T. ber., je Asp.	
7803 1 Konv. Orden/Abzeichen 19./20. Jh.:	o.L.	7905 1 Holzfigur "Heilige Barbara" 20. Jh. Michael HAIMERL Bischofsmais	o.L.
z.B. "Bayerisches Militärverdienstkreuz" mit Schwertern 3. Klasse, "Ehrenkreuz für Frontkämpfer", "Kriegsverdienstabzeichen" 1939, Neuprägung "Ludwig II. König von Bayern", Medaille und Anhänger "Kuratorium der bayerischen Arbeitgeberschaft 50 Jahre", u.a. sowie 1 Messer Finnland Griff mit finnländischem Löwen und Swastika, Lederscheide, ca. L 21cm, je z.T. min. besch., je Asp. (s. §§ 86/86a StGB)		Kiefer mit Blattgoldfassung, ca. H mit Podest 96,5cm, mit Zertifikat von '83, min. ber., Asp.	
7804 1 Konv. Orden und Abzeichen z.T. 3. Reich des Obergefreiten OPITZ	o.L.	7906 1 Bronze "Hirte mit Hirtenhund" auf Sockel bez. J. GARNIER	150,00 €
(Stabsbatterie II./A. R. 206) mit Eisernem Kreuz 2. Klasse, Winterschlacht im Osten und Kriegsverdienstkreuz mit Schwertern, je mit Verleihungsurkunden; 1 Verwundetenabzeichen sowie 2 Medaillen "Für ausgezeichnete Leistungen" DDR, u.a., je z.T. ber., je Asp./Gsp. (s. §§ 86/86a StGB)		(wohl Jean G. 1853 Mouzeuil/Vendée-1910 Paris) rücks. Pariser Garantiestempel, ca. H 42cm, min. ber., Asp.	
7805 1 Gürtel mit Koppelschloss "Reichsbahn" 3. Reich	o.L.	7907 28 Werke/Gipsstudien des Bildhauers Franz HEPNER (1937 Blumendorf/Sudetenland-2024 Bayern),	o.L.
rücks. gepunzt ASSMANN "DRGM 40", z.T. ber., Asp./Gsp.		Leiter der Steinbildhauereistudienwerkstatt an der Akademie der Bildenden Künste in Nürnberg: z.B. 1 Relief "Gepard" aus Chloridschiefer von 1993 ca. L 20,5cm, "Gipsmodell zu Gepard" ca. L 70cm, 2 Gipsreliefs "Leda mit der Perlenkette" je ca. 30x24,5cm, 2 Gipsfiguren "Luchs" ca. H 20cm, u.a., je ber./1x besch. sowie beiliegende Werkskataloge des Künstlers, je Asp.	
7806 1 Hirschfänger für bayerische Forstbeamte wohl 2. Hälfte 19. Jh.	o.L.	7908 18 Gipsstudien des Bildhauers Franz HEPNER (1937 Blumendorf/Sudetenland-2024 Bayern),	o.L.
gerade leicht gekahlte Klinge mit Zierätzungen z.B. mit Herrscherportrait, gejagtem Hirsch, u.a., Gefäß mit Stichblatt "Ruhender Löwe", geschwungener Parierstange und hölzernem Vogelkopfknauf mit antikisierenden Bildnismedaillons wohl Athene und Perseus, mit Lederscheide, Beschlägen und Trageringen, Gesamtlänge ca. 81cm, ber./min. besch., Asp./Gsp.		Leiter der Steinbildhauereistudienwerkstatt an der Akademie der Bildenden Künste in Nürnberg: z.B. Gipsbüste "Katzenkopf" ca. H 25cm, Gipsbüste "Katharina" ca. H 39cm, Gipsbüste "Meine Tochter Katharina" ca. H 37cm, 1 Gipsfigur "Kauernde Nymphe" ca. H 13cm, 1 Gipsrelief "Frauenakt mit Halskette" ca. 45x20cm, u.a., je mit beiliegendem Werkskatalog des Künstlers, z.T. mit passenden Transportkisten, je ber., je Asp.	
7807 1 Offizierssäbel der Wehrmacht 2. WK	o.L.	7909 10 Gipsstudien des Bildhauers Franz HEPNER (1937 Blumendorf/Sudetenland-2024 Bayern),	o.L.
gekehlte Klinge bez. "Hans GRÜNWALD Magdeburg", Gefäß mit Eichenlaubdekor und Hoheitsadler, rücks. monogrammiert, schwarz lackierte Scheide mit Tragering und Portepee, Gesamtlänge ca. 102cm, je z.T. min. besch. (Drahtwicklung am Griff lose, u.a.), Asp./Gsp. (s. §§86/86a StGB)		Leiter der Steinbildhauereistudienwerkstatt an der Akademie der Bildenden Künste in Nürnberg: "Stehendes Pferd" ca. H 59cm (besch./Bein gebrochen, u.a.), "Obsträgerin" ca. H 33cm, "Kauernde" ca. H 11cm, u.a., mit beiliegenden Werkskatalogen des Künstlers, je z.T. ber., je Asp.	
7808 1 Bronzebüste "Der Soldat/Landser" rücks. bez. W. ZOLL	o.L.	7910 1 Bronze "Der Schmerzensmann" des Bildhauers Franz HEPNER (1937 Blumendorf/Sudetenland-2024 Bayern),	o.L.
(wohl Wilhelm Z. 20. Jh.) ca. H mit Marmorsockel 19cm, min. ber., Asp. (s. §§ 86/86a StGB)		Leiter der Steinbildhauereistudienwerkstatt an der Akademie der Bildenden Künste in Nürnberg, am Sockel sign. F. HEPNER, wohl von 1964, ca. H 24cm, 1 beiliegender Werkskatalog des Künstlers und 1 Transportkiste, ber., Asp.	
7809 1 Konv. Klapp-/Messer u.a., 20. Jh.:	o.L.	7911 2 Marmorreliefs des Bildhauers Franz HEPNER (1937 Blumendorf/Sudetenland-2024 Bayern),	o.L.
1 Schaukasten für FRANKLIN MINT "Sportsman's Year Hunting and Fishing Knife Collection" mit 12 Jagd- und Fischmessern je Solingen West Germany, Taschenmesser VICTORINOX, 1 Kris mit Holzgriff, 1 Fischmesser MARTTIINI Finnland, 1 Smatchet BÖKER Solingen u.v.m., z.T. mit Tragetasche, je z.T. min. ber., je Asp.		Leiter der Steinbildhauereistudienwerkstatt an der Akademie der Bildenden Künste in Nürnberg: 1x doppelseitig gestalter Calacatta Marmor "Sitzende Frau" bzw. "Frauenakt mit Lyra" sign./dat. '93 ca. 47x31,5cm und Draco Marmor "Sitzender Frauenakt" ca. 40x30cm sowie 1 beiliegender Werkskatalog des Künstlers, je z.T. ber., je Asp.	
Skulpturen			
7900 1 Gartenskulptur Stein/Beton "Stehendes junges Mädchen"	o.L.		
ca. H ca. 126cm, besch. (Abplatzungen, Risse, u.a.), Gsp.			
7901 1 Holzfigur 20. Jh. "Traubenmädchen" wohl GRÖDNER Holzschnitzereien	o.L.		
vollplastisch, bemalt z.T. goldstaffiert, ca. H 58cm, min. ber., Asp.			
7902 1 Konv. Holzfiguren 20. Jh.	o.L.		
z.T. farbig gefasst, z.B. "Heilige Katharina von Alexandria" ca. H 80cm, "Heiliger Christophorus" ca. H 39cm, "Madonna mit Kind" ca. H 53cm, "Gitarrespielerin" Rino INSAM, Gröden ca. H 39cm, u.a., je z.T. min. besch. (Teile fehlen bei Putto und Wanduhr u.a.), je Asp./Gsp.			
7903 1 Bronzefigur z.T. messingfarben "Junge Frau mit zwei Körben" unsign.	o.L.		
ca. H 67cm, min. besch. (Korrosionsspuren), Asp.			
Asiatika & Ethnologie			
7950 1 Seidenbild wohl Indien 19./20. Jh. "Feierlichkeiten zur Geburt von Rama"		560,00 €	
ca. 224,5cmx159,5cm, ber., nztl. Bambusrahmen ca. 253x186cm, Asp.			
7951 2 Teile Porzellan China je im Familie-Rose-Stil wohl Quing-Dynastie:	o.L.		
1 Fußschale bemalt "Hofbeamte" unters. bez. "Tao QUANG 1812-50" [= Daoguang 1782-1850] ca. D 12cm und 1 Prunkteller mit Blütenrankendekor und Kalligraphie, unters. bez. "Tung CHIH 1862-74" [= Tongzhi 1856-1875] ca. D 21cm, je ber., je Asp.			

7952 1 Konv.: Keramik-Replik "Präkolumbianische tanzende Hunde"	o.L.	8009 17 Alben und Ordner z.T. LEUCHTTURM	1.000,00 €
bez. Mexiko ca. H 24cm, 1 Terrakottafigur "Pucara-Stier" Peru ca. H 37,5cm, 2 Wandreliefs wohl Indien, 3 Bronzefiguren "Musikanten" wohl Afrika bis H ca. 28cm, 1 KUCH-Keramik "Wildschwein" ca. L 21,5cm, u.a., je z.T. min. besch., Asp./Gsp.		mit Briefmarken Deutsche Länder z.T. 19. Jh. z.B. Freimarken mit Groschen und Kreuzen, Dienstmarken, Luftpost z.B. Brief "Graf Zeppelin Flight", Deutsches Reich z.T. Kolonien, Weimarer Republik, Inflationsmarken, 3. Reich mit Sonderausgaben/Blöcken, Besatzungszonen, BRD, DDR, z.T. Blöcke/Doubletten sowie lose eingesteckt auf Kartons z.T. Abstimmungsgebiete, Generalgouvernement sowie 1 Ordner mit gelaufenen Briefen/Postkarten z.T. Deutsches Reich, 3. Reich, min. ETBs, je z.T. min. ber., je Asp./Gsp. (s. §§ 86/86a StGB)	

7953 11 Teile Silber je mit asiatischem Dekor:	o.L.
1 Kanne bez. "Sterling 0,985" mit Bambusdekor ca. H 20cm, 6 Untersetzer je bez. "Sterling 950/970/ASAHI" je D ca. 8cm, 1 Streichholzbriefhalter Si. 950, 3 Schälchen in Blattform je bez. "Sterling KUYEDA" je L ca. 9,5cm, je z.T. ber., je Asp./Gsp.	

7954 3 Teile Silber Japan je bez. "Sterling":	o.L.
Holzschatulle mit Silberoklad SUZUYO verortet/dat. "Yokohama 24.12.1939" ca. L 10,5cm, 1 Streuer in Laternen-Form ca. H 10,5cm, und 1 Streuer in Torii-Form ca. H 6,2cm, je ber., je Asp.	

Bücher, Postkarten, Briefmarken

8000 63 Vordruck-/Briefmarkenalben und Ordner	o.L.
Deutsches Reich, Inflationsmarken, DDR, BRD z.B. Posthornsatz gestempelt, Berlin, Bayern, Sowjetische Besatzungszone, Österreich, Schweiz, Amerika, 3. Reich, Ungarn, Alle Welt, min. Blöcke, min. frankierte Umschläge/Postkarten sowie 5 Ordner mit ETBs DDR, München 1972, Norman ROCKWELL, u.a., 2 Ordner Ganzsachen/Postanweisungen, 1 Box mit Postkarten/Umschlägen, u.a., je z.T. min. besch., je Asp./Gsp. (s. 86/86s StGB)	

8001 8 Vordruck-/Alben mit Briefmarken BRD, DDR,	o.L.
min.: Provinz Sachsen, Thüringen, Besatzungszonen, Berlin sowie frankierte Umschläge, lose in Schatullen/Umschlägen/Auswahlheften, u.a., je z.T. min. besch., je Asp./Gsp.	

8002 20 Ordner und Alben KABE, LEUCHTTURM, u.a.	o.L.
mit Briefmarken: z.T. deutsche Länder 19. Jh., Württemberg, Bayern, Deutsches Reich, Inflationsmarken, Saar, 3. Reich, Besatzungszonen, BRD, DDR, Berlin, Österreich, Alle Welt, min. Blöcke, u.a., je z.T. min. besch., je Asp./Gsp. (s. §§ 86/86a StGB)	

8003 3 Ordner mit Briefmarken:	50,00 €
1x "Fußballweltmeisterschaft 1982" mit frankierten Umschlägen, 2x "150 Jahre Deutsche Eisenbahn", sowie 1 frankierter Briefumschlag "The World Chess Championship Match Iceland 1972" mit falschem Datumstempel, da Austragungstermin verschoben wurde, u.a., je ber., min. Asp.	

8004 4 Ordner BOREK Braunschweig "75 Jahre Zeppelin 1900-1975"	100,00 €
mit Briefmarken, frankierten Umschlägen, Begleittexten, u.a., je im Originalschuber, je z.T. min. ber., je Asp.	

8005 51 Ordner SAFE/DEUTSCHE POST	100,00 €
mit fortlaufenden ETBs 1974-2024, je min. Asp.	

8006 2 Alben mit Briefmarken v.a. BRD,	20,00 €
z.T. Italien, Alle Welt, z.T. Doubletten sowie lose in versch. Tüten, je z.T. besch., je Asp.	

8007 3 Bücher:"Die Heilige Schrift Neuen Testaments" Tübingen 1729,	o.L.
"Haus-Bibel" Hildburghausen/New York 1857, "Allgemeiner Handatlas Jubiläumsausgabe" Bielefeld/Leipzig 1910, je z.T. besch. (z.T. stockfleckig, u.a.), je Asp./Gsp.	

8008 2 Alben mit Autogrammen z.T. auf Autogrammkarten	o.L.
v.a. deutsche Schauspieler in Film, Fernsehen und Theater z.B. Städtische Bühnen Nürnberg-Fürth 1950er/60er Jahre, z.B. Heinz RÜHMANN, Joachim FUCHSBERGER, Karlheinz BÖHM, Curt JÜRGENS, Hardy KRÜGER, Walter GILLER, Nadja TILLER, Viktor STAAL, Toni SEILER, Lilli PALMER u.v.m., je z.T. ber., je Asp./Gsp.	

8010 60 Alben und Ordner z.T. SAFE, DEUTSCHE POST, u.a.	o.L.
--	-------------

mit Briefmarken min. 19. Jh., v.a. 20. Jh.: Deutsches Reich, Weimarer Republik mit Inflationsmarken, Französische und Sowjetische Besatzungszonen, Saar, Danzig, BRD, Berlin, DDR, Frankreich, Italien, Österreich, Schweiz, Liechtenstein, Vatikan, UNO, Alle Welt, z.T. Doubletten, Blöcke, Markenhefte, frankierte Umschläge, u.a., je z.T. min. ber., je Asp./Gsp.

8011 2 Briefmarkenalben:	o.L.
---------------------------------	-------------

1x "Illustrated Postage Stamp Album" dat. 1921 mit Deutschem Reich, Saar, Danzig, Inflationsmarken, Württemberg, Österreich, Belgien, Dänemark, Großbritannien, Japan u.v.m. sowie 1 Album LEUCHTTURM mit Vatikan, Alderney, Aland, je z.T. ber., je Asp.

8012 6 Briefmarkenalben 1. Hälfte 20. Jh. mit Briefmarken v.a. Ende 19./Anfang 20. Jh.:	o.L.
--	-------------

5x SCHAUBEK Deutsche Länder z.B. Bayern, Württemberg, Danzig, Saar, Deutsches Reich, Inflationsmarken, 3. Reich mit Besatzungszonen z.B. Elsaß, Luxemburg, Belgien, Dänemark, Frankreich, Liechtenstein, Portugal, Österreich, Schweiz, Ungarn, Japan, Britisch-Indien, Brasilien, Kanada, Kuba, Ägypten, China u.v.m. sowie 1 Ordner KABE min. befüllt, je z.T. min. besch., je Asp./Gsp. (s. §§ 86/86a StGB)

8013 2 Bücher "Salvador DALÍ/Das malerische Werk"	280,00 €
--	-----------------

von Robert DESCHARNES/Gilles MÉRET Band 1 und 2, TASCHEN Verlag: Köln 1993, mit Originalschuber, je min. ber. sowie 1 Boxset mit 3 CDs "Étre Dieu" von Salvador DALÍ 1974/1992, je Asp./Gsp.

Pelze & Designermode

8200 1 geschorener Pelzmantel REISSNER-ROTH ca. Größe 36,	150,00 €
--	-----------------

tailliert, schwarz sowie 1 Fuchs Pelzkappe mit Textil, je Asp./Tsp.

8201 1 Nerzmantel Blackcross, Saga Mink mit verkürzten Ärmeln,	700,00 €
---	-----------------

Fuchsborte, von A. Rosenberger Mönchengladbach, ca. Größe 40, Asp./Tsp.

8202 1 Nerzmantel schwarz Saga Mink,	500,00 €
---	-----------------

von A. Rosenberger Mönchengladbach, ca. Größe 40, Asp./Tsp.

8203 1 Nerzmantel dunkelbraun von Pelz Striegel Forchheim,	100,00 €
---	-----------------

starke Tsp., ca. Größe 40

8204 1 Pelzjacke Nerz mit buntem Mosaik am Kragen Saga Mink,	o.L.
---	-------------

ca. Größe 38, Tsp.

8208 1 Nerzmantel SAGA MINK dunkelgrau	o.L.
---	-------------

ca. Größe 40, Tsp.

8209 1 Fuchsmantel beige/hellgrau	o.L.
--	-------------

ca. Größe 40, Tsp.

8210 1 Nerzmantel braun SAGA MINK	100,00 €
--	-----------------

ca. Größe 40, Tsp.

8211 2 Mäntel je Breitschwanz schwarz sowie 1 Nerzschal und 1 Nerzkappe,	o.L.
---	-------------

je braun, je Asp./Tsp.

8212 3 Damenjacken je mit Pelz	o.L.
---------------------------------------	-------------

z.B. Breitschwanz, Nerz, u.a., 1 Herrenblouson Textil wohl mit Wildleder, 1 Damenlederset sowie 2 Pelzkappen Fuchs und Persianer, je Asp./Tsp.

8213	1 Kurzmantel Zobel	890,00 €	
It. Rechnung: "Golden Zobel", Kaufpreis 16.400 DM im Jahr 1979, mit Identnummer von REVILLON Paris, ca. Größe 40/42, Papiere in der Jackentasche, Tsp.			
8214	1 Paar Tennisschuhe ADIDAS um 1990 mit Autogramm von Steffi GRAF,	650,00 €	
(*1969 Mannheim), ersteigert 1991 bei der Aktion "Rettet das Nürnberger Opernhaus" für 1.001 DM, mit zugehörigem Zeitungsartikel, Größe 42 2/3, z.T. min. besch./ber., je Asp./Gsp.			
Teppiche			
8400	1 Tapiserie wohl AUBUSSON/Frankreich Mitte 18. Jh.	230,00 €	
Mittelfeld "Landschaft mit Blume, Vogel und Stadtvedute", beigegründige Randbordüre mit rotem Blumen- und Muscheldekör, ca. 219x114cm, mit beiliegendem Auktionskatalog Galerie HEUSCHEN Wuppertal-Elberfeld von 1963 (s. Seite 12 und Seite 57) mit damaligem Schätzpreis von 1.200 DM, min. besch. (z.T. Verfärbungen, u.a.), je Asp.			
8401	1 Orientteppich 20. Jh.		o.L.
dunkelblaugründiges Mittelfeld mit Blumen- und Rankendekör, rotgründige Randbordüre, am Rand mit Künstlersignatur, ca. 336x252cm, ber., Asp./Gsp.			
8402	1 Orientteppich 20. Jh.		o.L.
rotgründiges Mittelfeld mit dunkelblauem Mittelmedaillon und Randbordüre, je mit floraler Dekör, am Rand Kartusche mit Künstlersignatur, ca. 362x245cm, Fransen, min. ber., Asp./Gsp.			
8403	1 Orientteppich 20. Jh.		o.L.
rotgründiges Mittelfeld mit dunkelblauem Mittelmedaillon und Randbordüre, je mit Blumen- und Rankendekör, ca. 345x273cm, Fransen, min. ber., Asp./Gsp.			
8404	1 Orientteppich 20. Jh.		o.L.
dunkelrotes Mittelfeld mit dunkelblauem oktagonalem Mittelmedaillon und weißen Eckzwickeln, floraler Dekör, ca. 359x268cm, Fransen, min. ber., je Asp./Gsp.			
8405	2 Orientbrücken/1 Orientgalerie je Seide 20. Jh.:		o.L.
1x beigegründig mit Vasen- und Paradiesgardendekör in Mihrabdekör ca. 155x91cm, 1x beigegründig mit Vasendekör ca. 82x55,5cm, 1x beigegründiges Mittelfeld mit dichtem grün-blauem Blumenrankendekör ca. 252x79cm, je Fransen, je min. Asp.			
8406	1 Orientteppich lt. EL ca. 1900-1920	500,00 €	
dunkelblaugründig mit apricotfarbenem oktagonalem Mittelmedaillon und Eckzwickeln, je mit floralem Dekör, ca. 411x344cm, Fransen z.T. beschnitten, min. besch. am Rand, abgetreten, Asp./Gsp.			
8407	1 Seidenteppich 20. Jh.		o.L.
Mittelfeld beigegründig "Paradiesgarten mit Wildtieren und Vögeln", Randbordüre grün-rot-gründig, Künstlerkartusche am oberen Rand, ca. 92x62cm, Fransen, min. Asp.			
Ölgemälde, Grafiken, Ikonen u.a.			
9000	1 Ölgemälde "Ausfluglokal am See" r.u. sign. Ludwig BURGER	300,00 €	
(wohl *1927 Hengersdorf/Schlesien) Öl/Lwd., ca. 69x79cm, Holzrahmen vergoldet ca. 88x98cm min. besch., je Asp.			
9001	1 Ölgemälde "Rosenstilleben" r.u. sign. E. HEERDT		o.L.
(wohl Emma H. 1849 Frankfurt/Main-1936 Heidenheim an der Brenz) Öl/Platte ca. 19x33cm min. Spannungsrisse, Holzrahmen vergoldet ca. 32x46cm min. besch., je Asp.			
9002	1 Ölgemälde rücks. betit. "Ansicht von Laufenburg" unsign. (wohl 19. Jh.)		o.L.
Öl/Lwd. ca. 22x34cm, Prunkrahmen vergoldet ca. 47x59cm besch., je Asp.			
9003	1 Ölgemälde rücks. betit. "Zell am See" unsign. (wohl um 1900)		o.L.
Öl/Lwd., ca. 19x37cm, Prunkrahmen vergoldet ca. 40,5x58,5cm min. besch., je Asp.			
9004	1 Ölgemälde "Theatralische Landsknechte beim Gelage vor italienischer Kulisse" r.u. sign. F. KÜPPER	315,00 €	
(wohl Friedrich K. 1830 Eberfeld - ca. um 1883), Düsseldorfer Maler, Öl/Lwd. ca. 72,5x56,5cm, min. besch. (Farbabplatzungen), Holzrahmen vergoldet ca. 97,5x81,5cm besch., je Asp.			
9005	1 Ölgemälde "Landschaft mit Burganlage am Fluss" unsign. (wohl 19. Jh.)	600,00 €	
Öl/Lwd., ca. 66x95cm, Craquelé, Prunkholzstuckrahmen vergoldet ca. 102x130,5cm besch., je Asp./Gsp.			
9006	1 Ölgemälde "Ältere Dame beim Stricken in der Gartenlaube" i.u. monogr. HP	120,00 €	
(wohl 19. Jh.), i.u. dat. 1863, Öl/Lwd. ca. 139,5x95cm, besch. (Farbabplatzungen, Lwd. oben ca. 30cm reduziert, u.a.), Holzrahmen vergoldet ca. 157,5x112cm besch., je Asp.			
9007	1 Aquarell "Landschaft in Grün, Blau und Gelb" i.u. sign. A. KOHLER	50,00 €	
(wohl Alfred K. 1916 Schwabach-1984 ebd.) i.u. dat. '84, ca. 49x63cm, Passepartout, RhG, je Asp.			
9008	1 Ölgemälde "Landschaft mit Kloster und Flusslauf" r.u. monogr. HG (lt. EL Hans GERSTACKER)	55,00 €	
(wohl 1890 Velden-1964 Nürnberg) Öl/Lwd., ca. 79,5x88,5cm, Holzrahmen ca. 94,5x104cm besch., je Asp.			
9009	1 Ölgemälde "Gebirgslandschaft mit Bachlauf" r.u. sign. CLEMY	210,00 €	
(wohl 20. Jh.), Öl/Lwd. ca. 49x80,5cm, Holzrahmen vergoldet ca. 65x96,5cm, je Asp.			
9010	2 Zeichnungen mit Modeentwürfen je i.o. sign. Karl LAGERFELD	1.000,00 €	
(1933 Hamburg-2019 Neuilly-sur-Seine) je dat. Sommer '97, je bez. "Für QUELLE", je ca. 29,5x21cm, lt. EL "Persönlich von Karl Lagerfeld in der SCHICKEDANZ GmbH erhalten", je min. ber., je Asp.			
9011	2 Ölgemälde 20. Jh.:		o.L.
1x "Heilig-Geist-Spital in Nürnberg" r.u. undeutl. sign. Th SCH..., Öl/Lwd, ca. 47x67cm, 1x "Wasserburg am Bodensee" unsign. Öl/Platte ca. 33x43,7cm, je Holzrahmen z.T. vergoldet bis ca. 66x86,5cm, je z.T. min. besch., je Asp.			
9012	1 Ölgemälde rücks. betit. "Morgen im Karwendel" i.u. sig. ARNOLD-GRABONÉ		o.L.
(Georg A.-G. 1896 München-1982 Starnberg) Öl/Lwd. Spachtelarbeit ca. 68x78,5cm, rücks. mit Infozettel, Holzrahmen vergoldet ca. 84x94cm besch., je Asp.			
9013	1 Ölgemälde "Imagination am Meer" r.u. sign. BLÄTTNER (wohl Martin B. *1951 Nürnberg)	60,00 €	
r.u. dat. '87, Öl/Lwd. ca. 90x70cm, rücks. Stempel "Galerie Ingrid STREUBEL Nürnberg", Holzrahmen ca. 96x76cm ber., je Asp.			
9014	1 Ölgemälde "Imagination im Gebirge" r.u. sign. BLÄTTNER (wohl Martin B. *1951 Nürnberg)	60,00 €	
r.u. dat. '85, Öl/Lwd. ca. 89,5x70cm, Holzrahmen ca. 96x76cm ber., je Asp.			
9015	1 Ölgemälde "Prunkvolles Blumenstilleben" r.u. sign. B. PAL M.		o.L.
(wohl Pal Margit BALLONYI *1939 Bereck/Rumänien) Öl/Platte ca. 69x49cm, rücks. mit Vita, Holzrahmen vergoldet ca. 87x67cm, je Asp.			
9016	1 Ölgemälde "Mädchen mit Puppe" unsign. (wohl 20. Jh.)	35,00 €	
Öl/Lwd. ca. 58,5x48,5cm, Holzrahmen vergoldet ca. 79,5x69,5cm, je Asp.			

9017 5 Ölgemälde: z.B. 1 Ölgemälde betit. „The Sun“	50,00 €	o.L.
r. mittig monogr. AS/rücks. sign. Andrea SCHEIBER (wohl *1968 Sopron/Ungarn) rücks. dat. 2/03 ca. 60x90cm, 1 Ölgemälde „Abstrakt in Rot und Grau“ r. o. wohl undeutl. sign. Öl mit Sand/Lwd. ca. 155x120cm, 1 dreidimensionales Raumbild in Rot und Schwarz, unsign., versch. Materialien ca. 159,5x114,5cm, u.a., je min. besch./1x Riss, je Asp.		
9018 2 Farblithographien je r.u. wohl bleistiftsign. DALÍ	100,00 €	o.L.
(wohl Salvador D. 1904 Figueres-1989 ebd.): 1x "Téléphone dans la désert" l.u. num. 59/300 ca. 39x55cm, RhG ca. 86,5x103cm sowie 1x "Cosmic Horseman" l.u. num. 201/300 ca. 37,5x47cm, z.T. fleckig, RhG ca. 60x80cm, je z.T. min. besch., je Asp.		
9019 1 Ölgemälde r.u. sign. Pitt CÜRLIS	200,00 €	o.L.
(wohl 1919-2008) „Kubistische Fischerfrauen beim Netzflicken“, r.u. dat. 64, Öl/Lwd ca. 90,5x64cm, Stoff-Holzrahmen ca. 105x78cm, je Asp.		
9020 1 umfangreiche Sammlung des Nürnberger Künstlers Wolfgang Axel SCHARFE	1.000,00 €	o.L.
(1939-2014) je monogr. AS, je dat., meist betit., v.a. Aquarelle/min. Ölgemälde (insg. 23 Stück): z.B. 1x „Rückblick einer Epoche“, rücks. dat. 1989, 1x „Blaue Segelschiffe mit Figurenstaffage“ r.u. dat. 89 wohl Acryl/Karton, 1x „Was haben wir angerichtet“ rücks. dat. 89, 1x „Verantwortlich“ r.u. dat. 90; 1x „Eine Landschaft (Golfplatz)“ Öl/Lwd. rücks. dat. 1984, „Das Theater der Welt“ Kreide/Lwd. ca. 100x74,5cm, „Regatta“ dat. 1988 ca. 63,5x46cm, „Gebirgslandschaft“ rücks. dat. ca. 1980, 4x je rücks. Provenienz „Sammlung Thomas WIESENGRUND“, v.a. ungerahmt von ca. 26x26cm bis ca. 110x110cm, 5x RhG bis zu ca. 106,5x128,5cm, je z.T. min. besch., je Asp.		
9021 3 Ölgemälde der Künstlerin Doris WELLER (1952 Würzburg-2013 Nürnberg):	50,00 €	o.L.
„Wir kaufen die Bilder immer rechtzeitig“, „Wo bleibt die Kunst?“, „Es gibt Formen die nur von ihrem Inhalt übertroffen werden“, je sign., je dat. 90, je Öl/Lwd., je ca. 30x30cm, je z.T. min. besch., je Asp.		
9022 1 Farblithographie l.u. sign. SAINT-GENIÉS	40,00 €	o.L.
(wohl Francis DE LASSUS S. G. 1925 Val André/Bretagne-2018 Versailles) „Junge Frau mit Maske (La Mouette)“ ca. 72x52,5cm, RhG ca. 81x61cm, min. besch., je Asp.		
9023 1 teilkolorierter Holzschnitt "Sonntagsspaziergang bei der Walburgis-Kapelle auf dem Walberla" r.u. sign. BINA	o.L.	o.L.
(wohl Peter B. 1888 Fürth-1969 Erlangen) ca. 48x37cm, Passepartout, RhG ca. 63x50cm min. besch., je Asp.		
9024 4 Rötel-/Zeichnungen des Bildhauers Franz HEPNER (1937 Blumendorf/Sudetenland-2024 Bayern),	o.L.	o.L.
Leiter der Steinbildhauereistudienwerkstatt an der Akademie der Bildenden Künste in Nürnberg: 1x "Frauenakt" l.u. dat. 1994 ca. 43x33cm, "Gewandstudie" r.u. dat. 1976 ca. 32x28cm, "Frauenakt" r.u. dat. '79 ca. 42,29,5cm, "Liegender Akt" l.u. dat. '75 ca. 20x41cm sowie 1 beiliegender Werkkatalog des Künstlers, z.T. mit Passepartout, je RhG bis ca. 59,5x42cm, je Rahmen z.T. besch., je Asp.		
9025 1 Kupferstich "Barfußerkirche" bez. Johann Andreas GRAFF	o.L.	o.L.
(wohl 1636 Nürnberg-1701 ebd.) aus der Reihe: "Urbis Norimbergensis Insigniorum Templorum" lt. rücks. Klebezettel "F. W. NICKEL & Alex ZADOW, entstanden 1694 in Nürnberg", ca. 48x31cm z.T. besch. (Risse, Klebespuren, min. fleckig), Passepartout, RhG ca. 68x51,5cm, ber., je Asp.		
9026 1 Aquarell "Frühlingsstimmung" r.u. sign. W. LOISEL	o.L.	o.L.
(wohl Wilhelm L. 1914 Ebenthal/Österreich-2005 Pörschach) ca. 45,5x64,5cm, Passepartout, RhG ca. 77x96cm min. besch., je Asp.		
9027 2 Aquarelle "Herbstbaum"/"Stiefmütterchen" je r.u. sign. KRONER	o.L.	o.L.
(wohl Adolf K. 1938 Schäßburg/Rumänien-2010 Fürth) ca. 67,5x48,5cm bzw. ca. 49x34,5cm, je Passepartout, je RhG bis ca. 96,5x75,5cm je z.T. ber., je Asp.		
9028 7 Lithographien z.T. mit Aquarell je r.u. bleistiftsign. O. KOLLER	o.L.	o.L.
(wohl Oskar K. 1935 Erlangen-2004 Fürth) 1960er-1980er Jahre z.B. "Licht und Schatten" num. 10/35 ca. 26x18cm, "Marokkanische Gebäude" num. 15/22 mit Widmung "Ein Weihnachtsgruß 1972" ca. 22x26cm, u.a., z.T. Passepartout, je RhG bis ca. 50,5x60,5cm, Ra. je z.T. ber., je Asp.		
9029 3 Ölgemälde 20. Jh.:	o.L.	o.L.
1x "Blick auf die Pegnitz bei Nürnberg" l.u. sign. E. BRÖCKER (wohl Ernst B. 1893 München-1963 ebd.) Öl/Lwd. ca. 58x78cm rücks. mit Zertifikat, 1x "Waschtag am Obersten Inn" l.u. sign. ACKERMANN-PASEGG (wohl Otto A.-P. 1882 Plauen-1959 Oberammergau) Öl/Lwd. ca. 37,5x28cm Craquelé, 1x "Dorfansicht mit Brücke" r.u. sign. BEHRINGER (wohl Johann B. 1929 Nürnberg-wohl 2006) Öl/Lwd. ca. 58,5x88,5cm, je Holzrahmen bis ca. 74,5x104cm, Ra. je z.T. ber., je Asp.		
9030 3 Ölgemälde mit fränkischen Ansichten je sign. Karl DÖRRFUSS	o.L.	o.L.
(1906 Fürth-1984 ebd.) je Öl/Platte: "Bauer mit Pflugschar" ca. 38,5x48,5cm, "Blick zum Hetzles bei Kleingeschaidt" ca. 37,5x54cm, "Zenngrund bei Adelsdorf" ca. 26,5x47cm, je gerahmt bis ca. 49,5x66cm je z.T. besch., je Asp.		
9031 5 Werke des Künstlers Karl DÖRRFUSS (wohl 1906 Fürth-1984 ebd.):	o.L.	o.L.
Aquarell "Fränkische Landschaft" dat. 1966 ca. 52x66cm, Aquarell "Fürther Innenstadt" ca. 35,5x46cm, Kaltnadelradierung koloriert "Fürth Ludwigsbrücke" ca. 21x27,5cm, u.a., z.T. mit Rechnung: Kaufpreis 250 Euro, je RhG bis ca. 75x87,5cm je z.T. min. besch., je Asp.		
9032 6 Ölgemälde 20. Jh. je Öl/Platte:	o.L.	o.L.
1x "Chiemsee" l.u. sign. Hh BERGER (wohl Heinrich B. 1898-1977) Öl/Platte ca. 28,5x38,5cm, z.T. rücks. mit Zertifikat, je gerahmt bis ca. 44x54cm, 1x "Bachlauf mit Brücke" l.u. sign. WAGNER ca. 24x34cm, 1x "Landschaft mit Allee und Personen" r.u. sign. VEEN ca. 19,5x24,5cm, u.a., je Ra. z.T. min. besch., je Asp.		
9033 1 Ölgemälde "Blick auf die Halbinsel Krim" unsign. (20. Jh.)	100,00 €	o.L.
Öl/Lwd., ca. 22,5x27cm, Holzrahmen vergoldet ca. 33x37,5cm, min. besch., je Asp.		
9034 20 Bilder 20. Jh.	o.L.	o.L.
z.B. 1 Ölgemälde "Birken am Wegrand" r.u. sign. Gg HÖSCH (wohl Georg H. 20. Jh.) Öl/Platte ca. 59x49cm, 1 Farbradierung r.u. bleistiftsign. F. HILON (wohl France H., Synonym für André BONGIBAUT *1945 Avalon) "Zedern im Abendlicht" l.u. num. 41/150 ca. 37x47,5cm, 1 Aquatintaradierung r.u. sign. Georges VIAL (*1926) "Savanne" num. 57/70 ca. 29,5x39cm, 1 handkolorierter Kupferstich "Nürnberger Marktplatz mit Kolonnaden" lt. rücks. Notiz WILDER-EBERLEIN um 1820 ca. 18x27,5cm, u.a. und 7 Reproduktionen, je gerahmt bis ca. 71x91cm, je z.T. min. besch., je Asp.		
9035 1 Pendant Ölgemälde je l.u. sign. H. DUTTLER	o.L.	o.L.
(wohl Herbert D. *1948 Bayern): "Eisvergnügen mit Pferdeschlitten" und "Kühe und Schafe an der Tränke" je Öl/Platte je ca. 24x39cm, je rücks. Kaufpreis 4.800,-, je Holzrahmen vergoldet je ca. 38,5x53,5cm je z.T. min. besch., je Asp.		
9036 1 Ölgemälde "Stilleben mit Fechterschnecke und Flieder" l.u. sign. J. SCHWAB (?)	o.L.	o.L.
(wohl 19./20. Jh.) Öl/Platte ca. 29x43,5cm, reliefierter Holzrahmen vergoldet ca. 51,5x66cm, min. ber., je Asp.		
9037 3 Ölgemälde 20. Jh.:	o.L.	o.L.
1x "Landschaft mit Bäumen und Brücke" r.u. sign. Werner ZAPF (1938 Fürth-2018 ebd.) Öl/Platte ca. 28,5x22,5cm, 1x "Charakterkopf" r.u. sign. M. KAPPELLNER (wohl Manfred K. *1938 Westerholt) Öl/Platte ca. 17x2cm, 1x "Kinder beim Eiersammeln" r.u. unles. sign./Kopie nach Felix SCHLESINGER (1833-1910) Öl/Lwd., ca. 28,5x22,5cm, je Holzrahmen vergoldet bis ca. 42x36,5cm, je z.T. min. besch., je Asp.		
9038 1 Ölgemälde "Blumenstilleben in Vase mit Trauben und Maiskolben" r.u. sign. R. KINNE	o.L.	o.L.
r.u. dat. '95, Öl/Platte, ca. 63x28,5cm, Holzrahmen vergoldet ca. 77x42,5cm besch., je Asp.		

9039 1 Kupferstich "Prospect des Königl. Schloßes zu Berlin" r.u. bez. SCHLEUEN o.L.
(wohl Johann David S. 1711-1771) wohl um 1780, r.o. num. "11.", ca. 19x31cm min. stockfleckig, rücks. mit Notiz "Kunsthandlung AMSLER & RUTHARDT Berlin, Passepartout, RhG vergoldet ca. 33,5x43,3cm min. besch., je Asp.

9040 1 Ölgemälde "Unter dem Schlingrippengewölbe in der Erasmuskapelle im Berliner Schloss" unsign./auf Rahmen bez. C. GRAEB o.L.

(wohl Carl Georg Anton G. 1816 Berlin-1884 ebd.) Öl/Platte, ca. 17,5x14,5cm, min. Farbabplatzung, Prunkrahmen vergoldet ca. 41,5x39cm ber., je Asp.

9041 2 Farblithographien je "Abstrakte Impressionen aus dem Orient" 120,00 €

je r.u. sign. O. KOLLER (wohl Oskar K. 1925 Erlangen-2004 Fürth), 1x dat. '92, num. 258/280 bzw. 244/250, ca. 32x26,5cm bzw. ca. 22,5x30cm, je Passepartout, je RhG bis ca. 22,5x43cm je z.T. min. besch., je Asp.

9042 1 Ölgemälde "Madonna della Sedia" unsign. (wohl 19. Jh./Anfang 20. Jh.)/Kopie nach RAFFAEL o.L.

(1483-1520) Öl/Lwd. ca. 68x55cm, Craquelé, Holzrahmen vergoldet ca. 79x66cm min. besch., je Asp.

9043 2 Photographien "Nürnberg Pellerhaus" bzw. "Nürnberg Chörlein am Sebalder Pfarrhof", o.L.

je dat. Mai 1907, bis ca. 21x17cm, je RhG je ca. 31,7x25,7cm, je ber., je Asp.

9044 1 Farbradierung "Poseidon" r.u. bleistiftsign. DALÍ 2.500,00 €

(wohl Salvador D. 1904 Figueres-1989 ebd.) r.u. dat. 1965, l.u. num. 123/150, ca. 60x48,5cm, rücks. bez. aus der Serie "Mythologie"/Klebezettel F. W. NICKEL & Alex ZADOW Nürnberg mit Kaufpreis: 6.650,-, Passepartout, RhG ca. 94x78,5cm min. besch., je Asp.

Möbel & Einrichtungsgegenstände

9600 1 Drehpendel-Tischuhr JAEGER LeCOULTRE "Atmos" (21. Jh.) 1.800,00 €

Werknummer 702564, auf Werk bez. "544/Thirteen (13) Jewels", mit Mondphase, Gehäuse aus vergoldetem Messing und Glas, weißes Lackziffernblatt mit lateinischen Stunden, mit Originalverpackung ber., je min. Asp.

9601 1 Servierwagen MAISON JANSON wohl um 1950-1970 o.L.

Messing u.a., mit Glasplatten, auf 2 Ebenen je mit Architekturumrandung, z.T. Handhaben, z.T. mit Flaschenhaltern, ca. 71x89x49cm, z.T. ber. (min. Kratzer, u.a.), Asp./Gsp.

9602 1 Sekretär 20. Jh. o.L.

Holz mit Nussbaumfurnier/intarsiert, gedrückte Kugelfüße, Korpus mit 3 Schubladen, Schreibplatte, Innenleben mit 4 Schubladen, ca. 101x104x50cm, Originalschloss/-schlüssel, z.T. ber., Asp./Gsp.

9603 2 Möbelstücke je SELVA Italien je Anfang 21. Jh.: o.L.

1 Sekretär Holz kirschbaumfarben, gedrückte Kugelfüße, Korpus mit 3 Schubladen, Schreibklappe, Innenleben mit 4 Schubladen, ca. 105,5x106x55cm, Originalschloss/-schlüssel, Kaufpreis lt. innenliegender Rechnung '08: 2.199 Euro sowie 1 Kommode kirschbaumfarben mit 6 Schubladen, ca. 112x60x36cm, KP lt. Rechnung '02: 789 Euro, je ber., je min. Gsp.

9604 1 Gründerzeit-Nächtischchen 19. Jh. o.L.

Holz furniert, mit gedrehtem und gedrechseltem Fuß, ca. 75x44x36cm sowie 4 Stühle/1 Armlehnstuhl mit Fußschemel je OTTENSARNDT wohl 1960er Jahre je mit barockem Samtbezug, je H ca. 92cm, u.a., je z.T. ber., je Asp./Gsp.

9605 2 Designlampen: o.L.

1 Space-Age-Deckenlampe DORIA "Sputnik" wohl 1970er Jahre verchromtes Gestell mit Glaskugeln, 14-flammig ca. H 55cm, z.T. besch. (1 Kugel gesprungen, u.a.) sowie 1 Tischlampe Keramik 1-flammig rot-grün bemalt ca. H 49cm, je Asp./Gsp.

9606 1 Klavier STEINGRAEBER, wohl ca. 1960 500,00 €

Eiche oder Obstholz, Asp./Gsp.

9607 3 Möbel: o.L.

1x Nähmaschine KÖHLER wohl um 1920/1930 mit versenkbarer Maschine, Eisengestell, ca. 80x86x48,5cm (geschlossen), z.T. besch. (Teile fehlen) sowie 2 Vitrinen 20./21. Jh. ca. 200x111x44cm bzw. ca. 214x93x41,5cm, je 3-seitig verglast je mit 2 Einlegeböden, je ber., je Asp./Gsp.

9608 1 Barockschrank 18. Jh. Eiche 90,00 €

gedrückte Kugelfüße, Korpus 2-türig mit kassettierten Sternintarsien, vorkragendes Kranzgesims, Kastenschloss und Schlüssel, Innenleben umgebaut, ca. 202x186x70cm, Rückwand z.T. besch. (ausgeschnittenes Loch, u.a.), Asp./Gsp.

9609 1 Barschrank 2. Hälfte 20. Jh. o.L.

Holz, gerade Beine, Korpus 3-türig mit Kassettenfüllungen, Innenleben mit ausziehbaren Fächern/1 abschließbarem Fach, ca. 151x138x49,5cm, ber., Asp./Gsp.

9610 1 Fassadenschrank wohl Süddeutschland lt. EL 1680/1700 1.550,00 €

wohl rest. im Historismus/19. Jh., gedrückte Kugelfüße, Sockel mit 4 Schubladen (1 Beschlag lose beiliegend), Korpus 2-teilig und 2-türig, Türfüllungen mit umrahmenden Flammenleisten und Puttkopfbekrönung, seitlich und mittig je Dreiviertelsäule, Schloss und Schlüssel, vorkragendes Gesims mit Zahnschnittfries, ca. 209x157x75,5cm, Innenleben nztl., besch. (Wurmfraß, Kratzer, u.a.), Asp./Gsp.

9611 1 sechsteiliges Zimmer wohl Japan 1. Hälfte 20. Jh.: 300,00 €

reich z.T. vollplastisch beschnitzt: 1 Präsentationsvitrine 3-seitig verglast, umrahmt von freistehendem Himmelsdrachendekor, Sockelschublade, mit 3 Einlegeböden, ca. 218x115x53cm; 1 Salontisch zentraler Fuß mit Blumendekor ca. H 78cm, D ca. 90cm; 2 Armlehnstühle je "Himmelsdrachen" je H 83cm; 1 Stuhl mit beschnitzter Lehne ca. H 102cm sowie 1 Sitzbank aufklappbar Rückenlehne mit Drachen- und Irisdekor ca. 130x148x63cm., je z.T. besch. (Teile lose, u.a.), je Asp./Gsp.

9612 1 Musikautomat um 1970 o.L.

Holz bemalt/mit Glanzbildern verziert, ca. 33x43x11cm, elektrisch, lt. EL intakt, je z.T. ber., je Asp./Gsp.

Platz für Ihre Notizen



Einlieferung in unser Auktionshaus



Das Haus mit Spezialauktionen

Albrecht-Dürer-Platz 8

90403 Nürnberg

www.auktionshausweidler.de

info@auktionshausweidler.de

Di - Fr: 10.00 - 17.00 Uhr / nach Vereinbarung

Tel. 0911-22 25 25 / 0911-810 22 50

kostenlose mündliche Schätzungen • fachgerechte und persönliche Beratung • günstige Konditionen • Begutachtung Ihrer Antiquitäten, Kunstobjekte, Schmuck u.v.m. jeder Sammlungsrichtung • zuverlässige und professionelle Bearbeitung Ihrer Einlieferung

Verkaufsfläche ca. 1800 m²

Hausbesuche in ganz Deutschland und im benachbarten Ausland bei Sammlungsauflösungen, Nachlässen, hochwertigen Einlieferungen sowie bei wertvollen Einzelobjekten

Einlieferungen für die nächsten Auktionen nehmen wir ab sofort entgegen!

Im Katalog verwendete Abkürzungen

Abb.	Abbildung	Ra.	Rahmen
Asp.	Altersspuren	RhG	Rahmen hinter Glas
ber.	berieben	RG	Rotgold
besch.	beschädigt	RoséG	Roségold
bez.	bezeichnet	rücks.	rückseitig
col.	koloriert	Schat.	Schatulle
ct.	Karat	Si.	Silber
dat.	datiert	sign.	signiert
g	Gramm	Tsp.	Tragespuren
GG	Gelbgold	ungem.	ungemarkt
gestr.	gestrichen	unsign.	unsigniert
goldf.	goldfarben	verg.	vergoldet
Gsp.	Gebrauchsspuren	versch.	verschieden
Hrsg.	Herausgeber	WG	Weißgold
Konv.	Konvolut	zus.	zusammen
Lwd.	Leinwand		
min.	minimal		
monogr.	monogrammiert		
num.	nummeriert		
nztl.	neuzeitlich		
PP	Platte poliert		
Pt.	Platin		
rest.	restauriert		

Hinweis zu den Katalognummern:

6004, 6009, 6011, 7013, 7017, 7801, 7802, 7803, 7804, 7807, 7808, 8000, 8002, 8009, 8012

Wir weisen ausdrücklich darauf hin, dass diese Objekte ausschließlich zu Zwecken der staatsbürgerlichen Aufklärung, der Abwehr verfassungswidriger Bestrebungen, des wissenschaftlichen Studiums oder der Berichterstattung über Vorgänge des Zeitgeschehens (Paragraph 86 und 86a StGB) verwendet werden dürfen. Die Firma Weidler und Einlieferer bieten und geben diese Gegenstände nur unter diesen Voraussetzungen an bzw. ab.

Allgemeine Versteigerungsbedingungen - Aufgeld 25% + 19% MwSt. = 29,75%

Jeder Bieter, der an einer Versteigerung des Auktionshauses Weidler KG teilnimmt, erkennt folgende Bedingungen an:

1. Es handelt sich um eine freiwillige Versteigerung. Der Versteigerer führt sie im fremden Namen und für fremde Rechnung durch. Der Zuschlag im Rahmen einer Versteigerung führt zu einem Kaufvertrag zwischen dem Bieter und dem Einlieferer und einem Vermittlungsvertrag zwischen dem Bieter und dem Auktionshaus.
2. Durch Katalogbeschreibungen bzw. Erklärungen des Versteigerers beim Versteigerungstermin wird eine bestimmte Beschaffenheit des Versteigerungsgutes weder zugesichert noch vereinbart. Die zu versteigernden Gegenstände können vor der Auktion zu den angegebenen Zeiten besichtigt werden. Sie werden in dem Zustand versteigert, in dem sie sich befinden, ohne Haftung und Gewähr für offene oder versteckte Mängel sowie Zuschreibungen. Der Versteigerer übernimmt in eigener Person keine Haftung für Katalogbeschreibungen, dazugehörige schriftliche Erläuterungen und Angaben der Internetpräsentation sowie für die Werthaltigkeit oder Mangelfreiheit des Versteigerungsgutes. Der Zuschlag der Gegenstände erfolgt wie besehen unter Ausschluss jeglicher Gewährleistung. Der Bieter ist darüber informiert, dass der Versteigerer im fremden Namen handelt und jegliche Ansprüche aus dem Kaufvertrag gegen den Einlieferer gerichtet werden müssen.
3. Die Versteigerung eines Gegenstandes beginnt mit dem Aufruf zum Limit oder Schätzwert. Das geringste Mehrgebot beträgt 1,00 € bei einem Aufrufpreis unter 50,00 € und 10% des Aufrufpreises, wenn dieser über 50,00 € liegt. Ein erklärtes Gebot bleibt bis zum Abschluss der Versteigerung über den betreffenden Gegenstand wirksam. Erfolgt der Zuschlag an den Bieter unter Vorbehalt, so bleibt dieser auf die Dauer von 3 Wochen ab dem Tag der Gebotsabgabe an sein Gebot gebunden. Erhält er innerhalb dieser Zeit den vorbehaltlosen Zuschlag nicht, so erlischt das Gebot, andernfalls benachrichtigt der Versteigerer den Bieter unter der von ihm genannten Adresse über den vorbehaltlosen Zuschlag.
4. Der Ablauf der Versteigerung liegt in den Händen des Versteigerers. Er legt die Reihenfolge der zur Versteigerung gelangenden Gegenstände fest. Der Versteigerer ist berechtigt, mehrere Gegenstände zusammenzufassen und diese gemeinsam aufzurufen.
5. Der Versteigerer kann ein Gebot ablehnen; in diesem Fall bleibt das vorher abgegebene Gebot verbindlich. Geben mehrere Personen ein Gebot in gleicher Höhe ab, so ist der Versteigerer berechtigt, über den Zuschlag durch das Los zu entscheiden. Bei Zweifeln über den Zuschlag kann der Versteigerer nach freiem Ermessen den Zuschlag zugunsten eines bestimmten Bieters wiederholen oder den Gegenstand nochmals aufrufen. Die Gebote werden unbedingt abgegeben. Ein einmal abgegebenes Höchstgebot kann nicht zurückgenommen werden. Der Versteigerer ist jedoch berechtigt, den Gegenstand neu aufzurufen oder den Zuschlag dem nächstniedrigeren Gebot zu erteilen, wenn der Höchstbietende sein Gebot nicht weiter gelten lassen will.
6. Schriftliche Gebote müssen dem Versteigerer bis spätestens zum letzten Besichtigungstag vorliegen, sonst kann die Berücksichtigung des Gebotes nicht garantiert werden. In diesem Fall hat der Bieter den Versteigerungsgegenstand genau zu bezeichnen und seinen vollständigen Namen und Adresse zu hinterlegen. Der Versteigerer behält sich vor, eine Kopie des Personalausweises (bei Neukunden) sowie eine Sicherheitsleistung zu verlangen.
7. Telefonische Bieter werden - wenn rechtzeitig hierfür ein schriftlicher Auftrag vorliegt - vor Aufruf der gewünschten Positionen angerufen. Der Anruf auf Kosten des Versteigerers erfolgt nur bei einem Aufrufpreis ab 250,00 €. Eine Garantie für das Zustandekommen der Telefonverbindung kann nicht übernommen werden. Ein Telefongebot bedeutet in jedem Fall das Bieten des Limitpreises, auch wenn der Versteigerer den Bieter zum Aufruf nicht erreicht.
8. Durch den Zuschlag wird der Bieter zur Zahlung des Gebotes und des Aufgeldes für den Versteigerer verpflichtet, sowie zur Abnahme des ersteigerten Gegenstandes. Das Aufgeld des Versteigerers beträgt 25% des Gebotes zzgl. der gesetzlichen Mehrwertsteuer. Die gesamte Zahlschuld des Bieters ist sofort mit dem Zuschlag fällig und bis zum Schluss der Versteigerung in barem Geld zu begleichen. Der Versteigerer ist berechtigt, aber nicht verpflichtet, ausländische Zahlungsmittel, Bar- oder Verrechnungsschecks, Kreditkarten usw. anzunehmen. Die Abnahme von Schecks erfolgt grundsätzlich erfüllungshalber, nicht an Erfüllung statt.
9. Das Eigentum an dem ersteigerten Gegenstand geht erst nach vollständiger Bezahlung an den Bieter über. Der Versteigerer übergibt das zugeschlagene Auktionsgut erst nach vollständig geleisteter Zahlung.
10. Gegenstände, die in den Räumen des Auktionshauses Weidler versteigert wurden, müssen unverzüglich nach der Auktion, spätestens jedoch innerhalb von einer Frist von 2 Wochen abgeholt werden. Nach dem Verstreichen dieser Frist entstehen Lagerkosten. Das Einlagern bei einem Lagerhalter erfolgt im Namen und auf Rechnung, sowie auf Gefahr des Ersteigerers. Eine Selbsteinlagerung durch das Auktionshaus Weidler führt ebenfalls zu Lagerkosten. Ein Versand erfolgt nur auf ausdrücklichen Wunsch des Käufers ausnahmslos auf dessen Kosten und Gefahr.
11. Erfüllungsort und Gerichtsstand für alle Vorgänge aus der Versteigerung ist Nürnberg.
12. Die vorstehenden Bedingungen gelten sinngemäß auch für den freihändigen Verkauf des Versteigerungsgutes.
13. Die Rechte an bereits erstellten Bildern der Versteigerungsware bleiben beim Auktionshaus Weidler.



Lot 7400: Kaffeeservice für 4 Personen ROSENTHAL studio-line/
VERSACE: je Form Ikarus, Entwurf Paul WUNDERLICH (1927-2010):
"Le Jardin des Papillons/de Versace"



Lot 7604: Puppenstube "Modegeschäft", Ende 19. Jh.



Lot 9000: Ölgemälde "Ausflugslokal am See"
sign. Ludwig BURGER (wohl *1927)



Lot 7910: Bronze
"Der Schmerzensmann"
des Bildhauers Franz
HEPPNER (1937-2024)



Lot 9600: Drehpendel-Tischuhr
JAEGER LeCOULTRE "Atmos" mit Mondphase



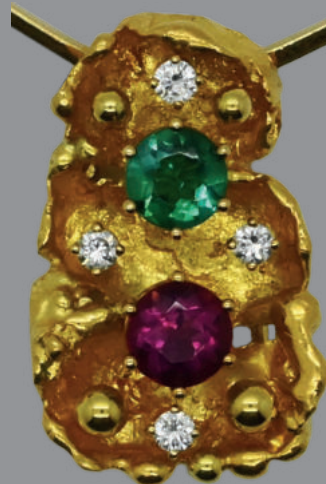
Lot 6206: 1 Kaffee Kern Silber Sterling GORHAM,
Design: "Plymouth", dat. 1930/1931



Lot 9001: Ölgemälde Rosenstillleben" sign.
E. HEERDT (wohl Emma H. 1849-1936)



Lot 5017: Damenring 18ct. zentral wohl mit oval
geschliffenem Smaragd & mit Brillantkranz



Lot 5041: Reif mit Anhänger je
Gelbgold 18ct. je Juwelier
SCHOTT, z.T. gest. 1000 mit 4
Brillanten, wohl mit
verschiedenfarbigen Turmalinen



Lot 6215: Kaffee kern wohl 19. Jh., Metall
versilbert z.T. bez. A. HUET, mit Serviertablett,
Teekanne mit Rechaud u.a. im Originalkoffer